

山陰グルメカタログとは



故郷を思い出す懐かしい味を大切な方に贈りたい。
食べると何だかホッとする地元の味を県外に発信したい。

そんな気持ちや声にお応えしたいと「山陰グルメカタログ」は誕生しました。

地元を愛するギフト専門店のバイヤーが、自ら味わい取材し、
約100社の地元生産者様の協力を得ながら、
自信を持ってお届けできるものばかりを取り揃えております。



地元を愛する気持ちを贈りものというカタチにしてお届けする為に
常に美味しい地元の味を探しています。



山陰の魅力に 出会い旅へ

松江城(松江市)



水の都・松江市のシンボリック的存在で、宍道湖を臨み、堀川に囲まれた城です。現存天守は国宝に指定された5城の1つ。堀川を巡る遊覧は、威風堂々とした城や城下町のたたずまいを感じさせてくれます。



石見銀山(大田市)



かつて江戸時代には、銀を採掘していた坑道でした。自然を破壊するのではなく、自然と共存する。そんな自然との暮らし方を残した鉱山です。2007年にはユネスコの世界遺産にも登録されました。懐かしい日本の原風景の中でのんびり散歩してみたいかがでしょうか。

玉造温泉(松江市)



街の真ん中を流れる玉湯川沿いに、温泉旅館と土産店・飲食店が集まり温泉街を形成。女性からの人気も高く「美肌温泉」として親まれています。

Access

- 飛行機
- 鉄道
- 自動車

東京		約1時間15分	鳥取市
		約5時間30分	
		約8時間30分	
東京		約1時間20分	米子市
		約6時間	
		約9時間15分	
東京		約1時間25分	出雲市
		約7時間	
		約10時間30分	

大阪		約2時間30分	鳥取市
		約3時間	
		約3時間30分	
大阪		約3時間30分	米子市
		約3時間40分	
		約45分	
大阪		約45分	出雲市
		約4時間30分	
		約5時間	

福岡		約6時間	鳥取市
		約8時間	
		約6時間	
福岡		約6時間	米子市
		約6時間30分	
		約1時間10分	
福岡		約1時間10分	出雲市
		約6時間	
		約5時間30分	



フジキの選べるギフト

宍道湖
コース

宍道湖（島根県・松江）
時がたつにつれ様々に表情を変える
夕景の美しさは絶景で、宍道湖の夕
日は日本夕陽百選にも選定されてい
る「水の都松江」の象徴です。汽水湖
としてヤマトシジミをはじめとする
豊かな湖の幸がとれます。



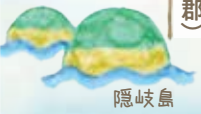
Contents

- 2 山陰の紹介
- 4 旨味溢れるお肉
- 12 鮮度抜群の海鮮
- 20 豊かな自然が育む農作物
- 32 至福のひとつ お茶・珈琲・お菓子
- 44 こだわりの原料と職人の技で仕上げた お酒
- 47 贅沢時間を満喫 お食事・温泉・体験
- 50 匠の技が光る工芸品・雑貨
- 56 フジキのSDGs



海上に現れた1本の大きなローソク
のような島。隠岐島後の沖合に浮かぶ
高さ20mの島で、その頂に夕日が落ち
るとき、自然の明かりがともされま
す。奇岩が生み出す絶景です。

ローソク島（隠岐郡）



隠岐島



国立公園大山（西伯郡大山町）

中国地方最高峰の大山は古くから神仏の住む山として知られ、豊かな自然が残されてきました。中腹のブナ林は西日本最大級で、蓄えられた良質な水が麓を潤します。周辺では敬意を込めて「大山さん」と呼んでいます。



旨味溢れるお肉

歴史とグルメ

山陰

旨い肉には歴史がある

西日本屈指の名山。秀峰大山（だいせん）は山岳信仰の聖地として古来より人々に崇められてきました。

平安時代は、牛馬を連れて参拝に出かけていました。集まった参拝者同士で牛馬を比べて交換することもあり、これが大山牛馬市の始まりと伝えられています。

江戸時代には日本三大牛馬市の一つ「大山博労座」（ばくろうざ）が大山の麓で開かれ、日本有数の牛の生産地に発展しました。

また鳥取県は、大正時代に日本初となる和牛の戸籍管理に取り組み、和牛改良の基礎を築いた歴史があります。

鳥取県
西伯郡



写真はイメージです。

とろけるような脂身と
風味の優れた肉質を持った和牛。



「恩田さくら和牛」は、未經産のメス牛の中から
更に一定の基準に合格したものだけに
与えられたブランドです。



メーカーサイト

恩田さくら和牛 焼肉カルビ

申込番号 SI166-9562

冷凍

●商品内容/カルビ230g ●賞味期間/製造日より冷凍30日

鳥取県



写真はイメージです。

格付4等級以上の和牛肉で
作った手作りハンバーグです。

鳥取和牛
DAISENハンバーグ150g×6

申込番号 SI166-9561

冷凍

●商品内容/ハンバーグ150g×6(900g)
●賞味期間/製造日より冷凍180日 ●アレルギー(8品目)/小麦・卵・乳

鳥取県
西伯郡



写真はイメージです。

旨味を逃さないよう、長時間低温
ローストしました。大山ルビー豚
の旨みとジューシーさをお楽しみ
下さい。ワイン・日本酒にも合い、
おつまみとしてもおすすめです。



大山時間 大山ルビー ローストポーク

申込番号 SI166-9563

冷凍

●商品内容/大山ルビーローストポーク120g×3
●賞味期間/製造日より冷凍90日

島根県
出雲市



第5回全国和牛能力共進会
内閣総理大臣賞受賞
第12回全国和牛能力共進会
第6区肉牛の部 第1位

写真はイメージです。

しまね生まれ、しまね育ちの黒毛和牛は
全国で高い評価を受けています。



藤増牧場が自信を持ってお薦めするブランド「しまね和牛」。旨味たっぷりの切落し肉は、調理しやすくご家庭の様々な料理にお使いいただける万能なお肉です。

藤増牧場 しまね和牛切落し

申込番号 SI166-9564

お届け日・時間指定必須 冷蔵

※消費期限4日の為、お届け日及び時間の指定をお願い致します。

●商品内容 / しまね和牛切落し450g×1 ●消費期限 / 製造日より冷蔵4日

島根県



写真はイメージです。

全国的に高い評価を受けてきた「しまね和牛」のこまぎれです。「炒め物」「牛丼」など、様々なお料理にお使い下さい。

JAアグリ島根 しまね和牛 こまぎれ

申込番号 SI166-9686

冷凍

●商品内容 / しまね和牛こまぎれ230g×2 ●賞味期間 / 製造日より冷凍60日

島根県



写真はイメージです。

島根県より出荷された枝肉格付A3等級以上の和牛バラ肉と豚バラ肉を焼肉カットにしました。



島根県産和牛バラ・豚バラ焼肉用600g

申込番号 SI166-9565

冷凍

●商品内容 / 島根県産和牛バラ肉300g×1、島根県産豚バラ肉300g×1
●賞味期間 / 製造日より冷凍180日

島根県
出雲市



写真はイメージです。

ハム本来のおいしさを追求しました。



可能な限り添加物を少なめ、伝統の技法と独自の香辛料を使用し、ハム本来のおいしさを追求しました。ハムだけでなく、ウインナー・ベーコンなど様々な味をお楽しみいただけます。

出雲ハム ハム詰合せ

申込番号 **SI166-9566**

冷蔵

- 商品内容／ネオパロック250g×1、ベーコン120g×1、荒びきウインナー100g×1、フランクフルター200g×1
- 賞味期間／製造日より冷蔵10日 ●アレルギー(8品目)／小麦・卵・乳

鳥取県
西伯郡



写真はイメージです。

生産者わずか6名の
大変希少な「大山ルビー豚」を使用



「大山ルビー豚」は、大山の豊かな自然の中でおいしい水を飲み、安心、安全な飼料で育てています。甘い脂が特徴の旨味たっぷりジューシー餃子をお楽しみ下さい。

大山時間 大山ルビー豚餃子3箱

申込番号 **SI166-9567**

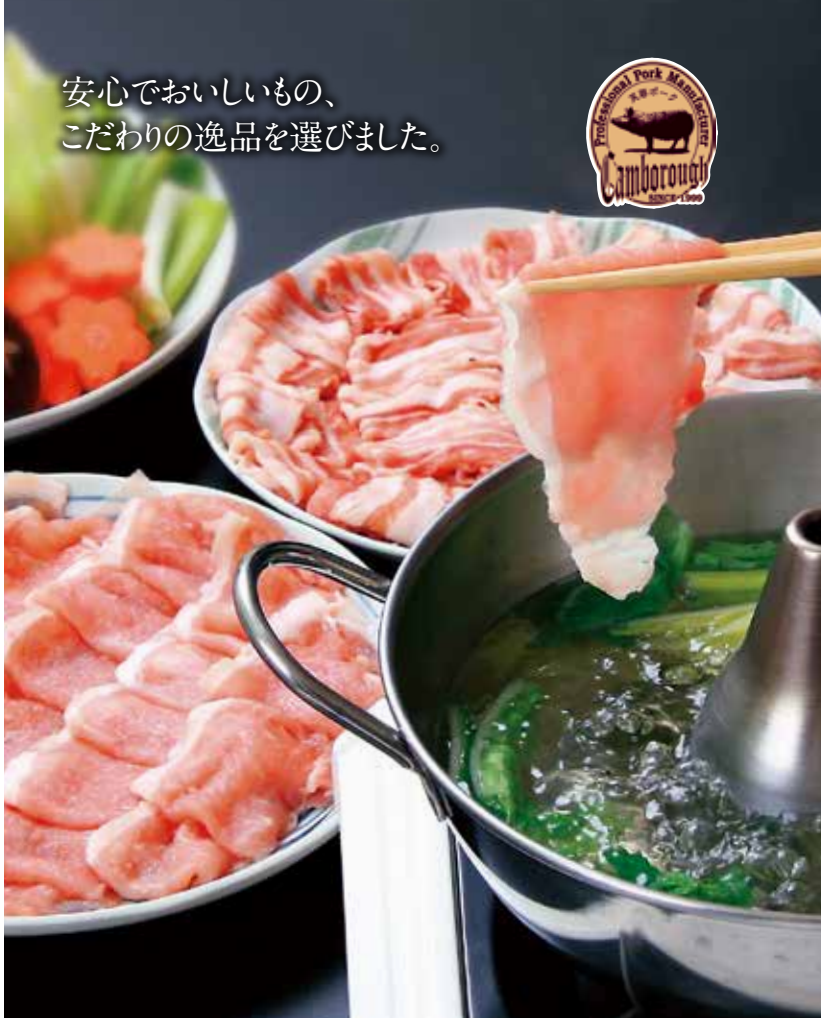
冷凍

- 商品内容／餃子17g×20、タレ10g×2)×3
- 賞味期間／製造日より冷凍360日
- アレルギー(8品目)／小麦

島根県
浜田市



安心でおいしいもの、
こだわりの逸品を選びました。



ケンボローハム

原料肉生産から加工品製造まで、一貫して地元島根にこだわり作られる人気のケンボローハム。原料肉の「ケンボロー芙蓉ポーク」は養豚40年以上の実績が安全・安心そして美味しさの源です。

写真はイメージです。



ケンボロー人気No.1のベーコンと自信作のロースハムに加えパストラミポークスライスと人気の荒挽きウィンナーとよく練って作った絹練りタイプのウィンナーの詰合せです。

ケンボロー ハム・ベーコン・ウィンナーセット

申込番号 **S1166-9687**

冷蔵

●商品内容/ロースハムスライス80g×1、ベーコンスライス80g×1、パストラミポークスライス80g×1、本格荒挽きウィンナー150g×1、絹練りウィンナー150g×1 ●賞味期間/製造日より冷蔵7日

40年以上の養豚実績を誇る「安全・安心、そして美味しさ」の自社農場産芙蓉ポークをしゃぶしゃぶカットでお届けします。

ケンボロー 芙蓉ポークしゃぶしゃぶ用600g

申込番号 **S1166-9568**

冷凍

●商品内容/芙蓉ロース肉しゃぶしゃぶ用300g×1、芙蓉バラ肉しゃぶしゃぶ用300g×1 ●賞味期間/製造日より冷凍30日

鳥取県
米子市

伝統の逸品「大山」

山陰地方の霊峰として名高い大山。自然を愛し、自然の恵みを活かすものづくりに励み、60余年。毎日まじめに、丁寧に…ハムの品質、美味しさを求めてきました。

大山ハム
DAISENHAM



写真はイメージです。



豚ロース肉を熟成させ、一本一本丁寧に糸で巻いてスモークした熟成糸巻ロースハムと、肉に直接塩等をすり込む乾塩せき法で作った熟成乾塩ベーコン。風味豊かな詰合せです。

大山ハム ハム詰合せ

申込番号 **SI166-9569**

冷蔵

●商品内容 / 熟成糸巻ロースハム320g×1、熟成乾塩ベーコン180g×1
●賞味期間 / 製造日より冷蔵45日 ※こちらの商品は受注生産のためお届けまでに20日前後頂戴する場合がございます。



国産豚肉を原料に使用した、様々な味がお楽しみいただける5種類のハム詰合せです。

大山ハム ハム詰合せ

申込番号 **SI166-9688**

冷蔵

●商品内容 / 熟成乾塩ベーコン80g×1、チーズリヨナー90g×1、フライシユケゼ80g×1、カントリーロースト72g×1、生ハム(肩ロース)40g×1
●賞味期間 / 製造日より冷蔵30日 ●アレルギー(8品目) / 乳
※こちらの商品は受注生産のためお届けまでに20日前後頂戴する場合がございます。

鳥取県
鳥取市



写真はイメージです。



鮮度の良いフレッシュな大山どりを加工し、凍結しています。大山どりは水分量が多く、しっとりとした肉質が特徴で、むねやささみなど淡白な部位でも美味しくお召し上がりいただけます。



メーカーサイト

串惣 大山どり焼き鳥セット

申込番号 S1166-9570

冷凍

- 商品内容 / 大山どり焼き鳥(未加熱)9種(むねねぎま、むね、ひな、ねぎま、もも、せせり、ささみ、砂肝、生皮)×2、タレ100g
- 賞味期間 / 製造日より冷凍180日
- アレルギー(8品目) / 小麦

鳥取県
鳥取市



写真はイメージです。



鳥取県産焼き鳥とスパイシーなおつまみのセットです。和洋折衷のおつまみは、ビールや日本酒、ワインなど、お好みのお酒と合わせてお楽しみ下さい。



メーカーサイト

串惣 鳥取県産焼き鳥とおつまみセット

冷凍

申込番号 S1166-9689

- 商品内容 / 鳥取県産焼き鳥(未加熱)10本セット(ねぎま、もも各5本)、居酒屋チキン4種(銀皮ハラミのチーズダッカルビ、鳥取きのこ砂肝のアーヒージョ、黒んにくスパイシー、ねぎまタレ焼き 各100g)、タレ100g
- 賞味期間 / 製造日より冷凍180日
- アレルギー(8品目) / 小麦・卵・乳・えび

鳥取県
鳥取市



和牛を極める

はなふさ



写真はイメージです。

本当に旨い肉の現場を知っている “はなふさ” 厳選焼肉セット



はなふさ独自の指定配合飼料で育てられた大山ハーブ鶏と、大山芳醇豚を焼肉用にカットしました。大山芳醇豚は、鳥取県大山町の麗の綺麗な水と空気にあふれる環境下で、のびのびと育てられた豚肉です。

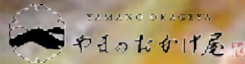
はなふさ 大山ハーブ鶏もも・大山芳醇豚バラ焼肉

申込番号 S1166-9571

冷凍

- 商品内容 / 大山ハーブ鶏もも焼肉300g×1、大山芳醇豚バラ焼肉300g×1
- 賞味期間 / 製造日より冷凍90日

鳥取県
倉吉市



写真はイメージです。

お肉屋さん作った絶品もつ鍋!



鳥取県産牛のホルモンを新鮮な状態で真空包装し冷凍しました。みそスープは椎茸などでダシをとり、麩の生きている無添加の味噌を使って滋味深い味に仕上げています。シメのラーメンもできるお手軽なセットです。



メーカーサイト

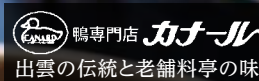
やまのおかげ屋 鳥取牛もつ鍋

申込番号 SI166-9572

冷凍

- 商品内容 / 鳥取県産牛ミックスホルモン300g×1、味噌スープ400ml×2、中華麺100g×1、にんにくチップ×1、唐辛子×1
- 賞味期間 / 製造日より冷凍120日 ●アレルギー(8品目) / 小麦

島根県
雲南市



写真はイメージです。

ヘルシーで良質な脂の鴨肉は、
味わい深く、幅広く愛されています。



鴨めしは3合のお米とお好みの野菜で炊き込むだけの簡単調理!鴨皮の脂がお米の一つ一つをコーティングして噛めば噛むほど上品な味が口の中に広がります。



メーカーサイト

カナル 鴨めしセット

申込番号 SI166-9573

冷凍

- 商品内容 / 3合用炊込みご飯の素(ストレートスープ600g、鴨挽肉100g、合鴨皮脂100g)×2 ●賞味期間 / 出荷日より冷凍60日
- アレルギー(8品目) / 小麦

鮮度抜群の海鮮

山陰
歴史とグルメ

みなとまち 浜田

島根県の浜田漁港は、古くから沖合底引き網漁業と中型まき網漁業が盛んです。水揚げされた魚介類は、「山陰浜田港ブランド」として人気があります。

特に「ノドグロ（標準名…アカムツ）」は、身の柔らかさや脂乗りの良さから全国的に有名な高級魚として知られています。

島根県浜田市では、80g以上のノドグロを選別し「どんちっちノドグロ」としてブランド化を行っています。日本海の厳しい荒波で育ったノドグロは、白身のトロと評され、県内外から多くのファンを集めています。

島根県
浜田市

浜田港

SeaLife
シーライフ



写真はイメージです。

干すことで旨みを凝縮した、
山陰を代表する三魚の幸



日本海沖で獲れたアジ、ノドグロ、エテカレイそれぞれの美味しさをご堪能ください。個包装なので、冷凍保管する際にも便利です。

シーライフ 3魚干物セットB

申込番号 SI166-9574

冷凍

●商品内容 / アジ開き70~100g×3、のどぐろ開き50~70g×3、カレイ干し100~150g×1 ●賞味期間 / 製造日より冷凍90日



写真はイメージです。

山陰沖でとれた小ぶりなのどぐろを丁寧に一夜干しにしました。軽く焼いて美味しくお召し上がりいただけます。



シーライフ のどぐろ開き8尾

申込番号 SI166-9575

冷凍

●商品内容 / のどぐろ開き50~70g×8 ●賞味期間 / 製造日より冷凍90日



写真はイメージです。

山陰沖で水揚げされた新鮮なスルメイカを一夜干しにして旨みを凝縮させました。ご自宅で調理しやすいようにカットした状態でお届けします。



シーライフ スルメイカー一夜干しカット600g

申込番号 SI166-9576

冷凍

●商品内容 / スルメイカ開き(スティック状、ゲソ入り)200g×3袋 ●賞味期間 / 製造日より冷凍90日



写真はイメージです。

「一番おいしいお魚」にこだわり、目利きのプロが地元・境港や世界各地から旬のお魚を仕入れています。



氷温熟成で仕上げた煮魚・焼魚のセットです。湯せん又は袋から取り出し、レンジで温めてお召し上がりいただけます。個包装で保存も便利な逸品です。

山陰大松 氷温熟成 煮魚・焼魚セット8切

申込番号 S1166-9589

冷凍

- 商品内容 / 金目鯛と黄金生姜の煮付け100g×2、さばの味噌煮90g×2、紅鮭の塩焼き60g×2、ぶりの照焼き90g×2 ●賞味期間 / 製造日より冷凍60日
- アレルギー(8品目) / 小麦



写真はイメージです。



写真はイメージです。

氷温製法でつくると…

- ①素材の鮮度を落とさずに加工することができます。氷温帯は、有害な微生物や細菌が活動しにくい温度帯です。だから、素材の新鮮さを保ったまま加工できます。
- ②素材本来の旨みを引き出します。氷温帯で加工すると、細胞は凍るまいとする自己防御の結果、不凍液を蓄えます。この不凍液に含まれる、アミノ酸や糖は「美味しい、甘い」と感じる旨み成分です。つまり、素材の内側から旨みを引き出します。

昔から伝統的に、魚の干物や酒、味噌や漬物などは「寒造り」や「寒仕込み」「寒干し」などの製法で作られた物が美味しいと知られてきました。これを技術化し、一年中、寒造りの美味しさを出せるようにしたものが「氷温製法」です。

柔らかな身から溢れ出す魚の旨みと、身の隅々まで染み渡った上品な白味噌の味の重なりを是非ご賞味下さい。



山陰大松 氷温熟成 西京漬けセット8切

申込番号 S1166-9578

冷凍

- 商品内容 / 金目鯛西京漬け60g×2、銀ひらす西京漬け60g×2、鯖西京漬け70g×2、秋鮭西京漬け60g×2 ●賞味期間 / 製造日より冷凍60日

鳥取県
境港市



アジフライカンパニーが作る 究極のアジフライ



アジフライカンパニー5つのこだわり

- ①刺身級鮮度の真アジを使用
- ②食べ応えのある1枚90~100gサイズ
- ③大きな骨は1本ずつ人の手で除去し、1匹1匹丁寧に加工
- ④研究を重ねた特別な熟成工程でじっくり引き出したアジの旨み
- ⑤粗目の生パン粉を使用し究極のザクツワツを体現



メーカーサイト

鱈王 ホワイトラベル

申込番号 **SI166-9577**

冷凍

- 商品内容 / アジフライ360g(4枚入り)×1
- 賞味期間 / 製造日より冷凍180日 ●アレルギー(8品目) / 小麦

写真はイメージです。

鳥取県
境港市



写真はイメージです。

山陰境港で水揚げされた魚を干物作りのプロが鮮度と旬にこだわって作った干物です。



山陰境港産干物セットA 4種/8尾

申込番号 **SI166-9579**

冷凍

- 商品内容 / 開きあじ×2、ハタハタ丸干し×2、開きのどぐろ(赤ムツ)×2、えてかれい×2 ●賞味期間 / 製造日より冷凍180日

※状況によりハタハタがなくなり次第第二ギスになります。

島根県
出雲市



写真はイメージです。

小伊津海旬房の一夜干しは、どれも焼くとふっくらジューシー。原魚にこだわり、一尾一尾手作業にて干し上げています。



小伊津海旬房 海旬房セット(宍道湖)

申込番号 **SI166-9582**

冷凍

- 商品内容 / のどぐろ60g×2、真鱈60g×3、エテカレイ110g×2、レンコ鯛120g×1 ●賞味期間 / 製造日より冷凍60日

島根県
浜田市



写真はイメージです。

島根県産のあなごを
4種の食感で堪能できます。



ふっくらジューシーに仕上げた蒲焼、トロトロに煮込んだ煮穴子など、
国産真穴子の旨味を存分に感じていただけるセットです。あなごが本
来持つ風味や柔らかな食感をお楽しみください。

令和シーフーズ あなご4種セット

申込番号 **SI166-9588**

冷凍

- 商品内容 / 蒲焼あなご×1尾、煮あなご×1尾、白焼あなご×1尾、焦がしあなご×1尾、あなごのたれ12g×3
- 賞味期間 / 製造日より冷凍540日
- アレルギー(8品目) / 小麦

島根県
松江市



写真はイメージです。

知る人ぞ知る秘伝の珍味。
漁師町の伝統郷土食「鯖塩辛」



山陰沖で獲れたマサバだけを手作りで丁寧に仕込みました。おいしい
海の幸を山陰・美保関の港からお届けします。

松田十郎商店 鯖の塩辛4本セット

申込番号 **SI166-9690**

- 商品内容 / 鯖塩辛(さばしおから)・オリーブオイル漬け・パジル×黒胡椒・ヒマワリオイル×唐辛子 各60g×各1
- 賞味期間 / 製造日より常温365日

鳥取県
境港市



写真はイメージです。

日本海で獲れた
するめいかと境港産紅ズワイガニの逸品



鮮度の良い日本海産スルメイカと、境港産紅ズワイガニを使用したこだわりの逸品。無添加で作り上げた網元ならではの自信作です。

福栄 こだわりイカ・カニセット

申込番号 SI166-9691

冷凍

- 商品内容/いか醤油漬150g×3、紅ズワイガニ棒肉80g×2
- 賞味期間/製造日より冷凍180日 ●アレルギー(8品目)/小麦、かに

鳥取県
米子市



写真はイメージです。



紅ずわいがにの爪肉をなめらかなホワイトソースで包みました。独自の製法により冷めてもクリーミーなまま、サクッと軽い衣の食感をお楽しみいただけます。

かに爪クリーミーフライ30個

申込番号 SI166-9692

冷凍

- 商品内容/10個入パック×3 ●賞味期間/製造日より冷凍540日
- アレルギー(8品目)/小麦・乳・かに

島根県
隠岐郡
海士町



写真はイメージです。

スルメイカを特製ダレに
漬け込んだ隠岐・海士町の味!!



隠岐近海で冬に獲れるスルメイカ“寒シマメ”は、肉厚の身と脂の乗った肝が特徴です。新鮮な寒シマメを旨みたっぷりの肝と醤油、酒で作った特製ダレに漬け込みました。熱々のご飯にのせたり酒の肴として最適な逸品です。



メーカーサイト

ふるさと海士
寒シマメ漬け2種と肝和えセット

申込番号 S1166-9583

冷凍

- 商品内容／寒シマメ肝醤油漬け80g×3、寒シマメしゃきしゃき漬け80g×3、寒シマメ肝和え45g×1
- 賞味期間／発送日より冷凍90日
- アレルギー(8品目)／小麦

島根県
松江市



漁師が獲って
漁師が送る

しじみ屋は
宍道湖の漁師集団です



写真はイメージです。



こだわりの「手掻き漁法」で採捕したしじみを、漁師自らが厳選し、素早く砂抜き処理を行い冷凍処理する事で、美味しさを逃す事なくお客様の元にお届けいたします。



しじみ屋
漁師直送宍道湖産ヤマトシジミ冷凍 1.5kg

申込番号 S1166-9584

冷凍

- 商品内容／宍道湖産ヤマトシジミ500g×3
- 賞味期間／製造日より冷凍60日

鳥取県
鳥取市

とうふちくわの里
ちむら



写真はイメージです。

150年変わらぬ製法
伝統の逸品とうふちくわ



江戸時代から続く鳥取の食文化「とうふちくわ」をはじめ、人気の10種10本を詰合せにしました。化学調味料、保存料、香料不使用で、素材本来の旨みを活かしています。

とうふちくわの里ちむら
とうふちくわ詰合せ・若竹

申込番号 SI166-9585

お届け日・時間指定必須 冷蔵

※消費期限5日の為、お届け日及び時間の指定をお願い致します。
●商品内容／豆腐竹輪 極×1、豆腐竹輪 蒸し×1、ねぎとうふ×1、鳥取和牛とうふちくわ×1、トマトとチーズのとうふちくわ×1、あごちくわ×1、鯛ちくわ×1、焼サバちくわ×1、チーズつつ×1、ツナマヨつつ×1 ●消費期限／製造日より冷蔵5日
●アレルギー(8品目)／小麦・卵・乳

島根県
大田市



写真はイメージです。

上野屋蒲鉾店

島根県
松江市



写真はイメージです。

ふるさと山陰の味
味の月山
寿山かまぼこ

全国蒲鉾品評会において水産庁長官賞を受賞したすまき蒲鉾と和江天、野焼きの大人の気のセットです。



上野屋蒲鉾店 和江グルメセット

申込番号 SI166-9586

冷蔵

●商品内容／すまき蒲鉾130g×3、野焼き150g×1、和江天50g×10
●賞味期間／製造日より冷蔵6日 ●アレルギー(8品目)／卵

日本海で獲れた飛魚を主原料に美味しく焼き上げた飛魚野焼、あなごの巻蒲、長いも蒲鉾です。



寿山かまぼこ 山海の彩り・潮騒

申込番号 SI166-9587

冷蔵

●商品内容／あなごの巻蒲×1、飛魚(とび)野焼×2、長いも蒲鉾×1
●賞味期間／製造日より冷蔵30日 ●アレルギー(8品目)／小麦・卵

豊かな自然が育む 農作物

山陰

歴史とグルメ

命の源「米作り」

島根県の奥出雲地方は、古代よりたたら製鉄を用いた製鉄産業で栄えた地域です。

当時は砂鉄を採取するために、大地を切り崩して水に流し、比重を利用して選り分ける「鉄穴流し」が盛んに行われました。以後、製鉄産業の衰退と共に残された砂鉄鉱山の跡地は、豊潤な棚田として再生されていきました。

現在その棚田では、奥出雲の特産品「仁多米」が生産されています。

仁多郡の水田は、標高三〇〇〜五〇〇メートル程にあり、米の旨味に深く関係する昼夜の寒暖差に恵まれています。

また、仁多郡は、広大な森林に覆われ、雪解けの花崗岩から湧き出るミネラルたっぷりの岩清水もあります。

これらの好条件が揃った大地で今、米づくりが盛んに行われています。



島根のお米

写真はイメージです。

島根県
仁多郡
奥出雲町

出雲国 **仁多米** 産地

出雲国仁多米は、良質な地元和牛の完熟堆肥を土づくりに使った堆肥施用米です。粉のまま低温貯蔵し、必要量に応じて「粉すり」し、出荷直前に精米しますので年間を通して新米と変わらぬ新鮮な味をお届けします。



出雲国仁多米
4kg メーカーサイト

申込番号 **SI166-9590**

●商品内容 / 出雲国仁多米コシヒカリ
4kg(2kg×2)



島根県
出雲市



おいしさや安心も一緒にお届けするために農薬の使用と化学肥料の使用量を通常の半分で作られたお米です。香り高く旨みと甘みの豊かなコシヒカリをご賞味ください。

たのう米穀
出雲市産特別栽培米
コシヒカリ6kg

申込番号 **SI166-9693**

●商品内容 / コシヒカリ6kg(2kg×3)

島根県
雲南市
吉田町



島根県雲南市吉田町宇山地区は、標高が非常に高く、美味しいお米の産地として知られる吉田町で最も奥地に位置します。きれいな水、昼夜の寒暖差、熱心な生産者グループ「宇山営農組合」さんによって育てられたお米は、まさに天・地・人の揃った島根県の中でもトップレベル品質のお米です。

吉田町「うやま米」
コシヒカリ6kg

申込番号 **SI166-9591**

●商品内容 / 宇山地区産コシヒカリ
6kg(2kg×3)

島根県



化学肥料・農薬を基準の半分以下で栽培しました。ツヤツヤと白く輝く炊き上がりと口に広がる甘みが特徴のお米です。

特別栽培米つや姫4kg

申込番号 **SI166-9592**

●商品内容 / 特別栽培米つや姫4kg
(2kg×2)

島根県



栄養価の高い亜糊粉層や金芽を残した精米技術により、自然免疫力を活性化するLPSやビタミン・ミネラル・食物繊維などを一般の白米より多く含んだお米です。

金芽米島根県産
きめむすめ4kg

申込番号 **SI166-9593**

●商品内容 / 金芽米島根県産きめむすめ
4kg(2kg×2)
※「金芽米」は東洋ライス株式会社の登録商標です。

鳥取のお米

写真はイメージです。

鳥取県
東伯郡
琴浦町



五ツ星お米マイスター
隠岐 聡美
認定番号 503-31-020号

鳥取県産米4銘柄を真空パックにしました。つくたてを真空パックにしているため、精米したての鮮度で長期間美味しくお召し上がりいただけます。(※無洗米ではありません)



【五ツ星お米マイスター厳選】鳥取県産米詰合せ

申込番号 **SI166-9597**

●商品内容／コシヒカリ(300g)×2、マイスターブレンド(300g)×2、ひとめぼれ(300g)×1、緑結び(300g)×1

お米を熟知した「五ツ星お米マイスター」が産地と食卓を結び「信頼できる生産者の本当に美味しいお米」を厳選してお届けします。



【五ツ星お米マイスター厳選】鳥取県産ひとめぼれ 5kg

申込番号 **SI166-9594**

●商品内容／ひとめぼれ5kg×1

【五ツ星お米マイスター厳選】鳥取県産コシヒカリ 5kg

申込番号 **SI166-9595**

●商品内容／コシヒカリ5kg×1

【五ツ星お米マイスター厳選】鳥取県産緑結び 5kg

申込番号 **SI166-9596**

●商品内容／緑結び5kg×1

鳥取県
日野郡
日南町



鳥取県日南町笠木は標高が500~550mと高く、積雪はなんと70~150cm。昼夜の寒暖差があり冬の雪溶け水が田んぼを潤します。鳥取県でも屈指の品質を誇る良質産地米です。

鳥取県日南町産コシヒカリ「農村かさぎ」6kg

申込番号 **SI166-9964**

●商品内容／日南町産コシヒカリ「農村かさぎ」2kg×3

写真はイメージです。

島根県
松江市

わたしたちが丹精込めて作りました。
歴史あるお味噌をぜひお楽しみください!

いい朝いつも錦味噌。

山陰の味に
錦味噌



写真はイメージです。



創業170年の老舗味噌蔵「錦味噌」



錦味噌を代表する味噌3種と、ご飯と相性ぴったりな「のどぐろ味噌」をセットにしました。しじみの味噌汁には定番の「米糀入」、炒めものや煮物の隠し味に最適な「赤だし」、合わせみそや和え物には「白みそ」がおすすです。日本海産の高級魚のどぐろを贅沢に使用した「のどぐろ味噌」はあつあつご飯にのせればごちそうご飯に!



錦味噌を代表する味噌3種と島根県の特産しじみ、ラーメン、鶏皮の味噌煮込みのセット。しじみの味噌汁には定番の「米糀入」、炒めものや煮物の隠し味に最適な「赤だし」、合わせみそや和え物には「白みそ」がおすすです。ラーメンは松江のソウルフードとも言える「松江ラーメン」。「しじみ醤油味」「あごだし塩味」錦味噌を使った「濃厚みそ味」の3つの味がお楽しみいただけます。安来市の名店「竹る」の名物料理「ニコミクレ」は鶏皮とこんにやくを手間暇かけて煮込んだ地元の味。山陰島根の魅力がたっぷり詰め込まれた一箱です。

錦味噌Nセット

申込番号 **SI166-9751**

●商品内容 / 錦味噌米糀入500g×2、錦味噌赤だし300g×1、錦味噌白みそ500g×2、日本海産のどぐろ味噌×2 ●賞味期間 / 製造日より常温180日

錦味噌Rセット

申込番号 **SI166-9598**

●商品内容 / 錦味噌米糀入500g×1、錦味噌赤だし300g×1、錦味噌白みそ300g×1、松江ラーメン濃厚みそ味155g(めん110g スープ45g)×1、松江ラーメンあごだし塩味135g(めん100g スープ35g)×1、松江ラーメンしじみ醤油味160g(めん110g スープ50g)×1、ニコミクレ120g×1、しじみ120g×2 ●賞味期間 / 製造日より常温90日 ●アレルギー(8品目) / 小麦

島根県
江津市



写真はイメージです。

農家の野菜をムダなく使用。
専門店の色鮮やかなピクルスセット



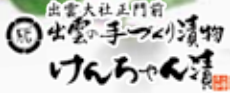
島根県江津市にある農業に魅せられた建材屋のピクルス専門店「やまあいピクルス」。地元で採れた旬の野菜を通年食べられるように手作りで加工しています。“宝石箱”をイメージして瓶詰したピクルスはカラフルで可愛い見た目が印象的です。

やまあいピクルス 5本セット

申込番号 S1166-9697

- 商品内容／ピクルス5種(ミニトマトとはちみつ・うずら卵カレー味・ゴボウ・きゅうりと生姜・おまかせ季節のピクルス)各150g×各1
- 賞味期間／製造日より常温180日

島根県
出雲市



写真はイメージです。

契約農家と土作りから取り組み、
出雲地方の野菜を中心に厳選された
国産野菜を使用しています。



古代出雲大社の宇豆柱をモチーフにした梅酢風味の大根漬、雲太、白ねぎの焼き醤油漬など、人気の商品を揃えました。

けんちゃん漬 出雲の手作り漬物6品セット

申込番号 S1166-9600

冷蔵

- 商品内容／あさづけ胡瓜2本、割漬大根200g、スティックピクルス(島根ワインピネガー入)100g、白ねぎの焼き醤油漬2本、りんご茄子2本、雲太(梅酢しそ風味)3本
- 賞味期間／製造日より冷蔵8日
- アレルギー(8品目)／小麦

島根県
出雲市



写真はイメージです。

究極のこだわり

使用する原材料全てを調べ上げて徹底的に吟味した材料で仕上げたこだわりの品



練り物のすり身は、リン酸塩(Na)不使用の魚肉すり身のみを使用し、他の具材や使用原料も選び抜いた物のみを使用しています。おでんとしても昆布と鰹の風味を効かせ自社にてブレンドした本格派おでんです。

別所蒲鉾店 味自慢!! 出雲おでん

申込番号 SI166-9601

- 商品内容/味自慢!! 出雲おでん(8種8個)500g×4
- 賞味期間/製造日より常温90日 ●アレルギー(8品目)/小麦・卵

島根県
雲南市



写真はイメージです。

小さなお子様やご年配の方にも簡単に美味しくお召し上がりいただけます。



吉田ふるさと村 お惣菜・ぜんざい詰合せセット

申込番号 SI166-9599

- 商品内容/やわらか野菜のお惣菜(筑前煮)80g×2、やわらか野菜のお惣菜(肉じゃが)100g×2、やわらか野菜のお惣菜(五目豆)70g×2、レトルト雑穀ぜんざい150ml×2 ●賞味期間/製造日より常温180日 ●アレルギー(8品目)/小麦



メーカーサイト

【筑前煮】鶏肉、たけのこ、人参、椎茸、ごぼうの5品目を使い、素材から出るうま味を生かしたやさしい味付けでやわらかく煮込みました。

【肉じゃが】だしに溶けだした野菜の甘みや豚肉のうま味が、それぞれの具材にしみ込んでやわらかく煮込まれた肉じゃがです。

【五目豆】国産の大豆の他、人参、椎茸、昆布、こんにゃくをやわらかく煮込んでいます。

【雑穀ぜんざい】島根県産小豆と国産16種類の雑穀を使用した、甘さ控えめのぜんざいです。

鳥取県
日野郡
日南町

日南トマト加工株式会社



写真はイメージです。

鳥取県日南町特産のトマトで作った調味料3種をセットにしました。トマトの甘みや旨味がギュッと詰まっています。

日南トマト加工 トマトの調味料セット

申込番号 S1166-9602

- 商品内容 / 焼肉のたれ200g×2、トマトケチャップ200g×2、トマト醤油220ml×1
- 賞味期間 / 製造日より常温365日
- アレルギー (8品目) / 小麦



鳥取県
日野郡
日南町

日南トマト加工株式会社



写真はイメージです。

鳥取県日南町産の完熟トマトで作った無塩のトマトジュースと糖度の高くなる冬の人参で作ったにんじんジュースをセットにしました。どちらも甘くて飲みやすく、お子様や野菜が苦手な方にもおすすめです。

日南トマト加工 トマトジュース・ にんじんジュースミニボトル8本セット

申込番号 S1166-9603

- 商品内容 / 極純80ml×4、にんじんジュース80ml×4
- 賞味期間 / 製造日より常温540日



鳥取県
鳥取市



写真はイメージです。

みんなで楽しめる新しいカレーのスタイル



鳥取の特産品を取り入れた厳選素材で作られたカレールーに乾燥野菜をセットした手軽に出来るカレーキットです。

鳥取カレー研究所 鳥取カレーキット4種セット

申込番号 S1166-9604

- 商品内容 / カレーキットスープ×2、カレーキットパスタ×1、カレーキット麺×1、カレーキットピラフ×1
- 賞味期間 / 製造日より常温365日
- アレルギー (8品目) / 小麦

島根県
飯石郡
飯南町

奥出雲
そば処
一福



写真はイメージです。

大正11年創業出雲そばの老舗

香り高い出雲そばを奥出雲からお送ります。



風味にこだわり抜いた独自製法の出雲そばに、初代からの製法を受け継ぐ濃いめの秘伝・熟成だしを絡めてお召し上がり下さい。

一福 出前そばセット

申込番号 SI166-9605

冷蔵

- 商品内容 / 生そばつゆ付き2人前×2、国産そば茶150g×1、国産舞茸ご飯の素(3合分)×1
- 賞味期間 / 製造日より冷蔵20日
- アレルギー(8品目) / 小麦・そば

島根県
出雲市



写真はイメージです。

麺一筋に百余年、麺の文化とともに 長年受け継いだ伝統の味



白梅そうめんは創業時より受け継いだ伝統の製法で、もっちりとした柔らかい食感と小麦の香り豊かなそうめんです。出雲の茶そばは「出雲抹茶」を原料に児玉製麺の出雲そばと相性が良く上品な味わいに仕上げました。そして地元の名産品の出雲半なまそばもご堪能頂けます。

児玉製麺 出雲3種麺セット

申込番号 SI166-9606

- 商品内容 / 白梅そうめん300g×2、出雲の茶そば200g×2、出雲半なまそば200g×2、めんつゆ(濃縮タイプ)35g×2
- 賞味期間 / 製造日より常温90日
- アレルギー(8品目) / 小麦・そば

鳥取県
米子市

創業享和元年
なかつた茶店



昔ながらの手打ち麺の技法と寒づくり
(独自の冷風乾燥法)により作られた逸品



鳥取県大山町産のお茶を使用した茶そばと、鳥取県産の長いもを使用した長いもそばの詰合せです。生麺風味のシコシコとした食感が特徴の麺は、ざる風、釜揚げ風、どちらでもおいしくお召し上がりいただけます。

長田茶店 大山茶そば・砂丘長いもそば詰合せ

申込番号 S1166-9607

- 商品内容／茶そば80g×6、長いもそば80g×6、めんつゆ×12
- 賞味期間／製造日より常温365日 ●アレルギー(8品目)／小麦・そば

写真はイメージです。

島根県
松江市

株式会社 なかつたか



地元で大人気の
松江ラーメンとそばをセットにしました。



宍道湖のしじみのエキスをスープに使用した松江ラーメンと、挽きぐるみそば粉を使用した出雲そばのセットです。

なかつたか 松江ラーメン・出雲そばセット

申込番号 S1166-9608

- 商品内容／松江ラーメンしじみ醤油味(生麺110g・スープ50g)×4、出雲そば(半なまそば100g・つゆ60g)×4 ●賞味期間／製造日より常温60日
- アレルギー(8品目)／小麦・そば

写真はイメージです。

島根県
出雲市

しじみ屋
かわむら



しじみ贅沢に香る



つゆは、地元老舗醤油メーカーのこだわり醤油をベースに、宍道湖産大和しじみを煮出して、上品で風味豊かな味わいに仕上げました。麺はもちもちとした食感の生ちぢれ麺を使用しています。

河村食材 宍道湖産しじみラーメンセット

申込番号 SI166-9609

- 商品内容／しじみだし360ml×1、麺120g×4、レトルトしじみ30g×4
- 賞味期間／製造日より常温60日 ●アレルギー(8品目)／小麦・卵・乳

写真はイメージです。

島根県
松江市



独自製法のまろやかで
ミネラル豊富な旨味のある藻塩を
麺に練り込んだラーメンです。



夏季セット
6月上旬～8月下旬は
味噌ラーメンが冷し中華に
変更となります。

藻塩生ラーメンセットは、塩味・醤油味・味噌味3種類の味をお楽しみいただけます。藻塩は独特の旨味と甘み・磯の風味をぜひお楽しみ下さい。

藻塩屋 藻塩ラーメン&藻塩セット

申込番号 SI166-9610

- 商品内容／藻塩生ラーメン(塩)×2、藻塩生ラーメン(醤油)×2、藻塩生ラーメン(味噌)×2、国産藻塩100g×1、国産藻塩こしょう100g×1、国産藻塩瓶入り67g×1、国産藻塩こしょう瓶入り57g×1 ●賞味期間／製造日より常温60日
- アレルギー(8品目)／小麦・卵



メーカーサイト



写真はイメージです。

島根県
仁多郡
奥出雲町



写真はイメージです。

昔ながらの製法を守りながら、国内産丸大豆、小麦、天日塩を原料に清泉な湧き水で仕込んだ丸大豆しょうゆ、自社でだしを煮出して取り合わせたそばつゆ、ぼん酢等の詰合せです。



森田醤油店 醤油詰合せ

申込番号 S1166-9611

- 商品内容 / 丸大豆こいくち500ml×2、丸大豆うすくち500ml×1、本醸造さしみ360ml×1、手造りぼん酢360ml×1、そばつゆ250ml×1
- 賞味期間 / 製造日より常温365日 ●アレルギー(8品目) / 小麦

島根県
仁多郡
奥出雲町



奥出雲仁多 手造りの妙



奥出雲仁多米を原料に自社製麹した米麹と奥出雲の水を合わせて造った濃厚な甘酒です。加熱処理をしていないので酵素の力があり、消化を助けたり食材を柔らかくする働きがあります。甘いと感じるときは、豆乳や牛乳で薄めてもおいしく飲んでいただけます。

森田醤油店 甘酒(生)

申込番号 S1166-9612

冷凍

- 商品内容 / 甘酒(生) 360g×4 ●賞味期間 / 製造日より冷凍365日

島根県
松江市



写真はイメージです。

とろーっとして塩辛くなく、旨味が強い甘露醤油と香り高いぼん酢醤油、ドレッシング等の詰合せです。



平野醤油 詰合せ

申込番号 S1166-9613

- 商品内容 / 甘露醤油「やくも紫」200ml×1、橙「ぼん酢」200ml×1、こいくち醤油200ml×1、豆腐にかけるだし醤油200ml×1、海鮮丼ぶっかけ醤油200ml×1、ごまヨ200ml×1 ●賞味期間 / 製造日より常温365日
- アレルギー(8品目) / 小麦、卵

島根県
邑智郡
川本町



写真はイメージです。

えごま油は、α-リノレン酸を含む植物油脂です。α-リノレン酸には体に嬉しいさまざまな効果・効能があり、特に加熱しないドレッシングでの使用がおすすめです。

【α-リノレン酸の効果・効能】

- 動脈硬化の予防 高血圧低下
- LDLコレステロールを減らす



アグリムーン 特選生搾りえごま油47g2本セット

申込番号 S1166-9614

- 商品内容 / えごま油47g×2
- 賞味期間 / 製造日より常温365日(開封後冷蔵30日)

島根県
松江市



写真はイメージです。

【トマトドレッシング】海辺の
トマトのもつ甘みと旨味とコ
クを凝縮し、玉ねぎの甘さと
ほどよいバランスの取れた
ドレッシングです。



【にんにくドレッシング】にんにくの
コクと旨味を凝縮し
作り上げました。



たいばら農園 ~ドレッシング4本セット メーカーサイト

申込番号 SI166-9615

出荷期間限定

※出荷期間9月上旬~5月下旬(お申込み受付は4月中旬まで)

- 商品内容/トマトドレッシング150ml×2、にんにくドレッシング150ml×2
- 賞味期間/製造日より常温270日 ●アレルギー(8品目)/小麦

島根県
安来市



写真はイメージです。

山陰の冬は日照時間が短
く、いちごはゆっくりと生
育します。その間に甘みを
じっくりと詰め込んだ、完
熟いちごをお届けします。



JAアグリ島根 島根県安来市産 いちご

申込番号 SI166-9616

出荷期間限定 冷蔵

※出荷期間1月下旬~3月下旬(お申込み受付は2月中旬まで)

- 商品内容/紅ほっぺ260g×2
- ※天候等により出荷時期が左右されますので、お届け日の指定はできません。

鳥取県
西伯郡
大山町



写真はイメージです。

安心とおいしいを楽しく食卓へ!



鳥取県産米粉に、自社製の有機野菜パウダーを加えて作ったグルテン
フリーのパンケーキミックスとジャムのセットです。野菜嫌いのお子様
でも手軽に野菜の成分が取れます。自然由来のカラフルな色は、見た
目も楽しく、親子でクッキングにもおすすめです。

大山スマイルファーム
魔法のベジパン・ベジジャムセット

申込番号 SI166-9617

- 商品内容/魔法のベジパンケーキ(ピーズ)150g×1、魔法のベジパンケーキ(ニンジン)150g×1、魔法のベジパンケーキ(モロヘイヤ)150g×1(※モロヘイヤは、季節によりホウレンソウに変更となる場合があります。)、魔法のベジジャム(ピーズとりんご)130g×1 ●賞味期間/製造日より常温365日

至福のひととき お茶・珈琲・お菓子

山陰

歴史とグルメ

町に息づく

不昧公と茶の湯文化

松江は京都、金沢と並び日本三大菓子、茶処として知られています。その始まりは大名茶人であった松江藩松平家七代藩主・松平治郷（不昧公）が茶道「不昧流」を大成させたことで、茶の湯文化が浸透したと言われています。

不昧公が茶会で使用した和菓子や茶道具などは「不昧公好み」として今も受け継がれており、四季の移ろいを感じながらゆったり過ごす「お茶のひととき」が今もこの地に息づいています。

島根県
松江市



創業明治23年風流堂 茶処松江で
愛された伝統の味を
守り受け継いでいます。



松江の老舗和菓子屋風流堂が100年程前に創案した上品な甘さが好評のじょうよ饅頭「朝夕」、白ごま入りの求肥と白あんをかさねた「路芝」など、風流堂の代表銘菓を詰合せました。

風流堂 銘菓詰合「風流めぐり」

申込番号 SI166-9618

- 商品内容／朝夕×4、路芝×12、堀川めぐり×5
- 賞味期間／製造日より常温11日 ●アレルギー(8品目)／小麦・卵

写真はイメージです。



島根県
出雲市



ぜんざい発祥の地「出雲」で
出雲大納言小豆など厳選原料にて
作られたぜんざい



甘味控えめでレンジでも手軽に小豆本来の美味しさをお楽しみいただけます。職人が小豆の煮汁のうま味を損なわない家伝の製法で丹精込めて仕込みました。

坂根屋 紅白餅入出雲ぜんざい5個入

申込番号 SI166-9619

- 商品内容／紅白餅入り出雲ぜんざい(ぜんざい140g、紅白餅20g×2)×5
- 賞味期間／製造日より常温120日

写真はイメージです。

島根県
仁多郡
奥出雲町

噂の生どら
MATSUBAYA



奥出雲讃菓松葉屋は中国山地の
大自然の中でお菓を作り、
私たちの想いと共に皆様にお届けします。

写真はイメージです。



地元島根の直送卵など厳選した素材を使用。特に皮にこだわり、上下同時焼きなど独自の配合と製法によって、ふんわり柔らかく焼き上げました。ふわふわのどら焼きの皮と特製のクリームのバランスが程よい、ソフトな食感が特徴です。

松葉屋 噂の生どら3種15個セット

申込番号 S1166-9620

冷凍

- 商品内容 / 噂の生どら小倉×5、抹茶×5、珈琲×5
- 賞味期間 / 発送日より冷凍90日(解凍後冷蔵5日間)
- アレルギー (8品目) / 小麦・卵・乳



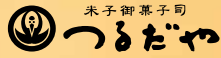
松葉屋人気の和菓子を詰め合わせました。特に「天のむら雲」は、カステラ生地につぶあんの羊羹を挟んだ自慢の一品です。

松葉屋 奥出雲和菓子セット

申込番号 S1166-9621

- 商品内容 / 天のむら雲×1種、つぶあん好み×1袋、おろち太鼓×4個
- 賞味期間 / 発送日より常温20日
- アレルギー (8品目) / 小麦・卵・乳

鳥取県
米子市



ほっこりやさしい味わいの 愛され和洋折衷スイーツ



大山麓の「天万(てま)の郷」から見える浪漫豊かな月を想い、ふんわりとしたブッセ生地に粒あんとチーズをそれぞれサンドしました。

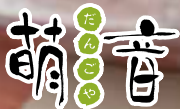
つるだや 天万の月12個入り

申込番号 SI166-9860

- 商品内容/天万の月 粒あん×6、チーズ×6
- 賞味期間/製造日より常温20日 ●アレルギー(8品目)/小麦・卵・乳
- ※時期によって冷蔵でお届けとなる場合がございます。

写真はイメージです。

鳥取県
米子市



昔ながらの大福餅に 洋菓子の要素を入れた創作和菓子



鳥取県産の餅粉と大山で育った牛からとれた高級生クリームを使用した創作和菓子です。

だんごや萌音 生クリーム大福12個入り

申込番号 SI166-9622

冷凍

- 商品内容/カフェオレ大福×3、抹茶オレ大福×3、苺クリーム大福×3、マロンオレ大福×3 ●賞味期間/製造日より冷凍90日
- アレルギー(8品目)/乳

写真はイメージです。

鳥取県
米子市



お菓子の壽城

写真はイメージです。

第22回全国菓子大博覧会にて
最高位「名誉総裁賞」を受賞した
白とち餅など、壽城名物をセットにしました。



程よい甘さのこしあんが絶妙な味わいの白とち餅、粒あんのまろやかな甘みと栃餅の風味をお楽しみいただける赤とち餅、ほんのり塩をきかせたサクサク食感の栃かさねサンドクッキーをセットでお届けします。

お菓子の壽城 栃あわせB

申込番号 S1166-9623

- 商品内容 / 白とち餅8個入×1、赤とち餅8個入×1、栃かさねサンドクッキー12個入×1 ●消費期限 / 製造日より常温5日
- アレルギー (8品目) / 小麦・卵・乳

島根県
出雲市



写真はイメージです。

KÄnoZAは「菓の座」、そして「火の座」

出雲の国から幸せのお福分け、美味しさのお福分け洋菓子専門店「KÄnoZA」がお届けします。



【雲太】荘重な出雲大社をささえる大柱をイメージし、重厚でありながら口どけ良く仕上げました。

【フロマージュタルト】サクサク食感のタルトにとろりと甘いフロマージュチョコクリームを詰めた、こだわりのタルトです。

【奏でるざくり】松江の老舗 中村茶舗の抹茶を使用。丁寧に焼きあげたザクザク食感の抹茶ガレットです。

【チーズラングドシャ】老舗茶舗の厳選抹茶を練り込んだ生地にかマンベールチーズを使ったチョコレートサンドしました。

KÄnoZAで人気の焼き菓子をセットでお届けします。

KÄnoZA 焼き菓子セットB

申込番号 S1166-9624

- 商品内容 / 雲太×1、フロマージュタルト4個入×1、奏でるざくり5個入×1、チーズラングドシャ9枚入×1 ●賞味期間 / 製造日より常温60日
- アレルギー (8品目) / 小麦・卵・乳

島根県
雲南市

質の良い生乳は
豊かな自然のなかで生まれます。

KIYUKI 木次乳業



メーカーサイト

写真はイメージです。



自然豊かな島根でのびのびと育てた乳牛の新鮮な牛乳と平地飼いの卵黄を使用。ミルクや食材の風味を大切に自然で濃厚な味わいと、なめらかな口溶けのマリアージュが楽しめます。

木次乳業 プレミアムアイスVANAGA8個セット

申込番号 SI166-9755

冷凍

- 商品内容 / バニラ120ml×2、ストロベリー120ml×2、抹茶あずき120ml×2、ピターチョコ120ml×1、ブルーベリー120ml×1
- アレルギー(8品目) / 卵・乳



自然豊かな島根でのびのびと育てた牛の新鮮な生乳をたっぷり使用したヨーグルト。平地飼育有精卵と新鮮な牛乳を使用したカスタードプリン。牛乳本来の姿をそのまま残した自然の風味が生きている牛乳など素材の良さをそのまま味わえる乳製品の詰め合わせです。

木次乳業 きすきの詰合せBセット

申込番号 SI166-9625

冷蔵

- 商品内容 / パスチャライズ牛乳500ml×1、ミルクココア500ml×1、牧場のカスタードプリン100ml×4、きすきヨーグルト90g×4、無塩バター150g×1、ナチュラルスナッカー70g×1、プレーンヨーグルト400g×1
- 賞味期間 / 製造日より冷蔵6日 ●アレルギー(8品目) / 卵・乳

島根県
邑智郡
邑南町

MILK&BEANS
MUI



写真はイメージです。

四季の恵みから生まれたこだわりスイーツ



石見銀山高原の生乳のみ使用。ゆっくりと発酵させたヨーグルトで作っているため自然なコクと風味、特有の後味をお楽しみいただけます。果物をピューレ状にしたソースは、ナチュラルな風味でアイスの美味しさをより一層引き立てます。

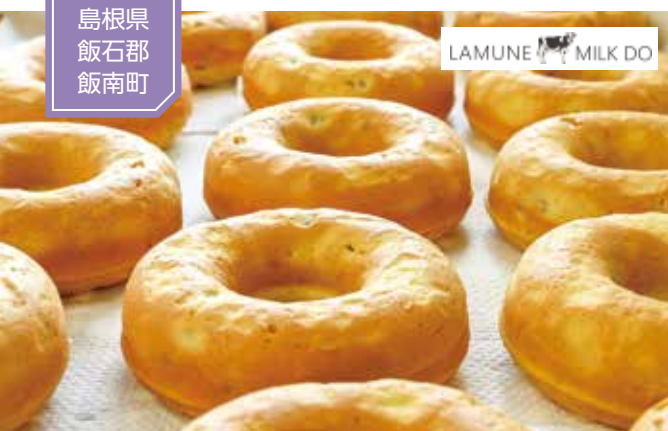
Mui 生きてる乳酸菌のヨーグルトで作った カップアイス

申込番号 **S1166-9626**

冷凍

- 商品内容 / プレーン80ml×2、マンゴー80ml×2、イチゴ80ml×2
- アレルギー(8品目) / 乳

島根県
飯石郡
飯南町



写真はイメージです。

厳選素材を使用し丁寧に焼き上げた、どこか懐かしく優しい味わいの焼きドーナツです。



国産の小麦粉をはじめ、飯南町・県内産の牛乳、バターを使用し、地元の旬な果物、野菜を惜しみなく使用しています。おいしい素材から生まれたヘルシーな焼きドーナツです。

ラムネMILK堂 焼きドーナツ12個セット

申込番号 **S1166-9878**

- 商品内容 / プレーン×1、はちみつクルミ×1、まっちゃん×1、黒みつきなこ×1、ブルーベリー×1、梢庵のカフェオレ×1、他6種は季節の味や限定品を詰合せ
- 賞味期間 / 製造日より常温14日 ●アレルギー(8品目) / 小麦・卵・乳・くるみ

鳥取県
東伯郡
琴浦町



鳥取県産の素材をふんだんに使った
アイスクリームとシャーベットの詰合せです。



鳥取県産の生乳とクリームを使用したアイスクリームと鳥取県産新甘
泉梨シャーベットです。素材の美味しさがギュッと詰まっています。

白バラ アイスクリーム詰合せ「高原のみるく畑」

申込番号 SI166-9861

冷凍

- 商品内容／ミルク110ml×2、いちご95ml×2、ブルーベリー&クリームチーズ95ml×2、鳥取県産新甘泉梨シャーベット95ml×2
- アレルギー(8品目)／小麦・卵・乳

写真はイメージです。

島根県
松江市



大変希少な島根メロン
『ゴールデンパール』をたっぷり使った
シャーベットです。



『ゴールデンパール』の芳醇な香りと甘さを活かし、爽やかなシャー
ベットに仕上げました。

八百万マーケット ご縁玉メロンシャーベットセット

申込番号 SI166-9627

冷凍

- 商品内容／ご縁玉メロンシャーベット100ml×8

写真はイメージです。

島根県
松江市

せるくる



写真はイメージです。

天然酵母の食パンと
無添加厳選食材のみを使用した
専門店のフレンチトーストです。



天然酵母パンに地元の厳選素材をたっぷりひたして焼いたフレンチトーストです。焼きたてを急速冷凍し真空パックするので、美味しさそのまま約6ヶ月保存でき、電子レンジやトースターで温めるだけで簡単です。食品添加物不使用でお子さまからご年配の方まで安心してお召し上がりいただけます。



せるくる
フレンチトーストバラエティーセット

メーカーサイト

申込番号 S1166-9628

冷凍

- 商品内容／プチサイズフレンチトースト(直径8cm)×11(プレーン×1、カスタード×1、チーズ×1、カフェオレ×1、ロイヤルミルクティー×1、ココア×1、抹茶×1、ほうじ茶×1、米粉プレーン×1、かきねてフレンチトースト×2)
- 賞味期間／製造日より冷凍180日 ●アレルギー(8品目)／小麦・卵・乳

島根県
大田市



doma
Cafe



写真はイメージです。

三瓶山の麓、古民家カフェで作る
ベーグルとスイーツの人気セット



ドマカフェのもちもちやわらかめのベーグルとこだわりレシピの定番スイーツを詰め合わせました。

ドマカフェ ベーグルとスイーツのセット

申込番号 S1166-9704

冷凍

- 商品内容／プレーンベーグル×1、クランベリーベーグル×1、くるみベーグル×1、チーズケーキ×1、ザッハトルテ×1、にんじんケーキ×1
- 賞味期間／製造日より冷凍21日 ●アレルギー(8品目)／小麦・卵・乳・くるみ

島根県
出雲市



花屋と洋菓子店がコラボした パティスリーGrandChainon



グランシェノンオリジナルのクッキー缶。北海道産のバターを賢沢に使用、四葉のクローバーを添えた7種類のクッキー。

グランシェノン プティボヌール

申込番号 SI166-9629

- 商品内容/ サブレ抹茶、サブレクルスト、サブレシロン、サブレナンテ、サブレショコラ、フロランタンショコラ、サブレココフランボワーズ 計248.5g
- 賞味期間/ 製造日より常温45日 ●アレルギー(8品目)/ 小麦・卵・乳

写真はイメージです。

島根県
松江市



写真はイメージです。

こだわりの卵を使ったカステラとプレーン・黒糖・チョコレート・抹茶の4種類の焼きドーナツを詰合せました。

シェ・ブラン カステラ・ドーナツセット

申込番号 SI166-9630

- 商品内容/ 焼きドーナツ和(プレーン×3、黒糖×1、チョコレート×1、抹茶×1)、カステラ半棒×1 ●賞味期間/ 製造日より常温30日
- アレルギー(8品目)/ 小麦・卵・乳

島根県
大田市



写真はイメージです。

とろ〜り濃厚でとろける口溶け、卵の味わいをしっかり楽しめる素朴で美味しいプリンです。



旭養鶏舎 あさひプリン10個入

申込番号 SI166-9631

冷蔵

- 商品内容/ あさひプリン110g×10、カラメルシロップ5g×10
- 賞味期間/ 製造日より冷蔵14日 ●アレルギー(8品目)/ 卵・乳

鳥取県
米子市



豆の選定からブレンド、焙煎まで、
こだわり抜いた至高の珈琲をお届けします。



直火式焙煎にこだわり、探求の末に作り上げたコロンビアベースのクラシックブレンドと、グアテマラベースのプレミアムブレンド、メキシコ産有機栽培豆使用のカフェインレスコーヒーをセットにしました。

珈琲舎en ドリップバッグコーヒーセット

申込番号 S1166-9663

●商品内容／プレミアムブレンド10g×5、クラシックブレンド10g×5、デカフ8g×10 ●賞味期間／製造日より常温360日

写真はイメージです。

島根県
松江市



選りすぐりこだわりの逸品



生産国の産地指定をした選りすぐりの豆を取り揃え、豆の個性を引き出す自家焙煎を行っております。

梢庵 レギュラーコーヒー・ドリップパック詰合せ

申込番号 S1166-9664

●商品内容／梢庵ブレンド160g×1、マイルドブレンド160g×1、梢庵ブレンドドリップパック4P×1、マイルドブレンドドリップパック4P×1 ●賞味期間／製造日より常温180日

写真はイメージです。

島根県
松江市



創業明治17年
中村茶舗

創業明治17年
山陰・松江のお茶の老舗



城下町松江で愛飲されている松江自慢の高級煎茶です。伝統の技でブレンドしたお茶は豊かな香りと旨味があります。

中村茶舗 銘茶詰合せ

申込番号 **SI166-9665**

- 商品内容／煎茶八雲ほまれ110g×1、煎茶ひの川110g×1
- 賞味期間／製造日より常温360日

写真はイメージです。

島根県
松江市



お茶の
三幸園

一葉一葉に真心込めて
「美味しいお茶作り」を目指しています。



茶葉や製法にこだわり、丹念に仕上げた松江銘茶の詰合せです。

お茶の三幸園 松江銘茶3本セット

申込番号 **SI166-9666**


- 商品内容／特上煎茶やぶ北の華85g×1、特上煎茶千鳥の誉85g×1、玉露入煎茶玉芳85g×1
- 賞味期間／製造日より常温365日

写真はイメージです。





こだわりの原料と
職人の技で仕上げたお酒



匠の技が光る
工芸品・雑貨



贅沢時間を満喫
お食事・温泉・体験

島根県のお酒

島根県
出雲市

島根県出雲産の酒造好適米を使用し、出雲杜氏伝承の山陰吟醸造りで醸した清らかな純米吟醸酒と穏やかでやさしい味わいの純米酒です。

板倉酒造 天穂 純米吟醸
馨・純米酒セット

申込番号 SI166-9667

●商品内容／天穂純米吟醸馨720ml×1、
天穂純米酒720ml×1 ※20歳未満の飲酒は法律で禁止されています。お酒の販売は20歳以上の方に限らせて頂きます。



島根県
出雲市

出雲産の減農薬・減化学肥料の佐香錦を使用し、昔ながらの手づくりで仕込みました。優しくキレのある飲み心地で、食事と合わせやすい辛口純米です。

富士酒造 出雲富士
手づくり純米 1.8瓶

申込番号 SI166-9668

●商品内容／出雲富士手づくり純米1800ml×1 ※20歳未満の飲酒は法律で禁止されています。お酒の販売は20歳以上の方に限らせて頂きます。



島根県
仁多郡
奥出雲町

少し荒々しく、濃厚な味わいが魅力の純米酒です。濃い目の味付けの料理との相性が抜群です。

簸上清酒 純米酒
七冠馬 1.8瓶

申込番号 SI166-9669

●商品内容／純米酒七冠馬1800ml×1
●賞味期間／製造日より常温90日
※20歳未満の飲酒は法律で禁止されています。お酒の販売は20歳以上の方に限らせて頂きます。



島根県
隠岐郡
隠岐の島町

やわらかな口当たりと旨味のあるお酒で、冷やでも良いですが、ふくらみが映えるお燗もおすすめです。

隠岐酒造 隠岐誉
純米酒 1.8瓶

申込番号 SI166-9670

●商品内容／隠岐誉純米酒1800ml×1
※20歳未満の飲酒は法律で禁止されています。お酒の販売は20歳以上の方に限らせて頂きます。



島根県
出雲市



写真はイメージです。

島根県産ぶどうを使用。爽やかでキレの良い香味のフルーティーな白ワインと、やさしい果実香で軽い口当たりの赤ワインをセットにしました。

島根ワイン
葡萄神話2種

申込番号 SI167-0564

●商品内容／葡萄神話(白)750ml×1、葡萄神話(赤)750ml×1
※20歳未満の飲酒は法律で禁止されています。お酒の販売は20歳以上の方に限らせて頂きます。



鳥取県のお酒

鳥取県
境港市

じんわりと広がる米の旨味と、余韻を締めるキレの良さが特徴です。肴の味を引き立て、熱燗にして美味しい酒という考えで仕込んでおります。



千代むすび酒造
純米辛口 じゅんから 1.8瓶

申込番号 SI166-9676

- 商品内容／千代むすび純米辛口じゅんから1800ml×1
- 賞味期間／製造日より常温180日
- ※20歳未満の飲酒は法律で禁止されています。お酒の販売は20歳以上の方に限らせて頂きます。

鳥取県
東伯郡
琴浦町

鳥取県原産の幻の米「強力」を高精白にこだわらず、米本来の旨みをしっかりと感ずることができるよう丹念に醸しました。強力ならではの軽快な酸味と、奥深い味わいが特徴の純米酒です。



大谷酒造
鷹勇 純米酒
7割磨き強力 1.8瓶

申込番号 SI166-9679

- 商品内容／鷹勇純米酒7割磨き強力1800ml×1
- 賞味期間／製造日より常温240日
- ※20歳未満の飲酒は法律で禁止されています。お酒の販売は20歳以上の方に限らせて頂きます。

鳥取県
西伯郡
伯耆町

大山Gビール



写真はイメージです。



大山の伏流水を活かし、丹念に仕上げたビールを詰合せました。「ヴァイツェン」は世界を代表するビア

コンペティション“World Beer Awards 2011”で世界一に輝いた功績のあるビールです。苦みを抑えたフルーティーな味わいをぜひご賞味下さい。

久米桜麦酒
大山Gビール飲み比べセット(GB-6)

申込番号 SI166-9680

冷蔵

- 商品内容／瓶ビール330ml×6(ピルスナー×2、ヴァイツェン×2、ペールエール×1、スタウト×1)
- 賞味期間／製造日より冷蔵120日
- アレルギー(8品目)／小麦
- ※20歳未満の飲酒は法律で禁止されています。お酒の販売は20歳以上の方に限らせて頂きます。

島根県
津和野町



山陰の小京都・津和野で味わえる 郷土料理「うずめ飯」



写真はイメージです。

山陰の小京都「津和野」で郷土料理「うずめ飯」をお楽しみいただけます。「うずめ飯」は、ご飯の下に、みつば、椎茸、にんじん、豆腐、のりをうずめて温かいお出しをかけて召し上がります。この地方ならではの料理をご堪能ください。お土産に津和野の伝統工芸品和紙人形が付いています。



メーカーサイト

沙羅の木本店 ペア食事券 (うずめ飯・お土産に和紙人形付)

申込番号 SI166-9721

チケット

〒699-5605 島根県鹿足郡津和野町後田口70

●アクセス/JR津和野駅徒歩10分、中国道六日市ICから45分、津和野カトリック教会前

●食事/うずめ飯
●アレルギー(8品目)/アレルギーにつきましてはご予約時店舗に直接お問い合わせ下さい。

●駐車場/あり(店舗隣の殿町有料駐車場をご利用ください。駐車券発行あり。)

●ご利用時間/昼食 11時~14時

※ご利用日3日前までのご予約にて承ります。

※お土産に和紙人形2体付

※料理はイメージです。時期により内容が変わる場合があります。

予約必要

STEP1 お申込み

ご希望の商品を決めハガキをご投函いただくとご利用クーポンをお届けいたします。

STEP2 ご予約

ご利用クーポン到着後、施設へご予約ください。

STEP3 ご利用

ご利用クーポンをお持ちになりご利用ください。

島根県
出雲市



写真はイメージです。

眺めの良い古民家で心地よい風を感じながら、非日常的な時間をお楽しみ下さい。



メーカーサイト

ミツリヒトギ 揚げおにぎりランチペア

申込番号 SI166-9722

チケット

〒691-0062 島根県出雲市多久谷町61番地

●アクセス/国道431号線の交差点を北へ曲がり(松江方面から:電光掲示板と奥に大きな石がある角を右折/出雲方面から:島根県立青少年の家の看板を左折)、600mlほど進むと見えてくる「桧山橋」を渡ります。右手前方に「多久谷簡易郵便局」が見えたら、その角を左折し200mほど進むとミツリヒトギの看板が見えます。

●食事/揚げおにぎり2個(2種)、副菜3種、お茶漬け用出汁、薬味、ドリンク

●アレルギー(8品目)/アレルギーにつきましてはご予約時店舗に直接お問い合わせ下さい。

●駐車場/あり(無料)

●営業日/ミツリヒトギのSNSやHPでご確認下さい。

予約必要

STEP1 お申込み

ご希望の商品を決めハガキをご投函いただくとご利用クーポンをお届けいたします。

STEP2 ご予約

ご利用クーポン到着後、店舗へご予約ください。

STEP3 ご利用

ご利用クーポンをお持ちになりご利用ください。



写真はイメージです。



屋根付き屋外施設で快適に バーベキューをお楽しみいただけます。

お好きな食材を持ち込み、自分たちだけのスペシャルバーベキューをお楽しみ下さい。

ふるさと森林公園 バーベキューテラス2時間利用券 (2名様分ドリンク付き)



メーカーサイト

申込番号 **SI166-9723**

期間限定 **テラス**

※ご利用期間**3月1日～11月30日**

〒699-0406 島根県松江市宍道町佐々布3353-2

- アクセス/山陰自動車道 宍道ICを出て直進し、突き当りのT字路を右折します。200m直進後、案内看板に従って右折し直進すると、交差点左奥にふるさと森林公園の看板があります。坂道を約1km道なりに進むと案内看板があり、右折すると駐車場(無料)や建物が見えます。
 - ご利用時間/10時～14時もしくは16時～21時のうち2時間
- ※バーベキューグリル等の道具・食材・食器類・調味料は含まれませんのでお持ち込み下さい。食材は別途ご注文いただくことも可能です。
- ※6名様までご利用可能ですが、ドリンクサービスは2名様分のみです。

予約
必要

STEP1 お申込み

ご希望の商品を決めハガキをご投函いただくとご利用クーポンをお届けいたします。

STEP2 ご予約

ご利用クーポン到着後、施設へご予約ください。

STEP3 ご利用

ご利用クーポンをお持ちになりご利用ください。



来待石を「学べる」・「体験できる」博物館



写真はイメージです。



来待ストーン 来待石の彫刻体験とミュージアム見学(ペア)

申込番号 SI166-9724

チケット

〒699-0404 島根県松江市宍道町東来待1574-1

- 商品内容 / 来待石の石板に好きな絵や字を描いて彫り上げ、レリーフを作る体験です。隣接する来待ストーンミュージアムも見学いただけます。
- アクセス / 電車：JR来待駅より徒歩約15分
お車：山陰自動車道「松江・玉造IC」より車で約20分
- 駐車場 / あり(無料)



来待ストーン 来待石の時計作り体験と ミュージアム見学(ペア)

申込番号 SI166-9725

チケット

〒699-0404 島根県松江市宍道町東来待1574-1

- 商品内容 / 来待石の石板にアクリル絵の具を使い、好きなデザインを描いたオリジナル時計を作る体験です。隣接する来待ストーンミュージアムも見学いただけます。
- アクセス / 電車：JR来待駅より徒歩約15分
お車：山陰自動車道「松江・玉造IC」より車で約20分
- 駐車場 / あり(無料)

予約
必要

STEP1 お申込み

ご希望の商品を決めハガキをご投函いただくとご利用クーポンをお届けいたします。

STEP2 ご予約

ご利用クーポン到着後、施設へご予約ください。

STEP3 ご利用

ご利用クーポンをお持ちになりご利用ください。

山陰の窯元

美味しさを引き立ててくれるカレー皿。
カレーだけではなく、普段のお料理も映える器です。



出雲本宮焼
高橋幸治窯
カレー皿(青)

申込番号 S1166-9726

●商品内容/カレー皿×1(サイズ:横約22cm×縦約14cm×高さ約6cm)
※1点1点手作業で加工を施しておりますので多少写真と見た目が異なる場合がございます。



出雲本宮焼
高橋幸治窯
カレー皿(茶)

申込番号 S1166-9727

●商品内容/カレー皿×1(サイズ:横約22cm×縦約14cm×高さ約6cm)
※1点1点手作業で加工を施しておりますので多少写真と見た目が異なる場合がございます。

出雲本宮焼 高橋幸治窯

出雲本宮焼
高橋幸治窯/高橋幸治
島根県松江市大垣町

昭和57年益子焼河原健雄氏に師事、
昭和61年壺屋焼島袋常秀氏に師事、
平成2年開窯。平成13年鍛冶山窯として
布志名風絵付けを始める。
江津から原土を仕入れ、自前の登り窯
灰を釉薬に使い、こつこつと伝統の手
仕事を継承している。



写真はイメージです。

袖師窯



開窯より145年余、
出雲に伝承された陶法を基礎に、
変化するライフスタイルに合わせ、
暮らしに馴染む陶器を作っています。

小ぶりな、
昔ながらの湯飲みです。



袖師窯 二彩湯呑 2個組

申込番号 S1166-9728

●商品内容/二彩湯呑×2(サイズ:口直径約7cm×高さ約7.5cm)
※1点1点手作業で加工を施しておりますので多少写真と見た目が異なる場合がございます。また、お届けまでにお時間をいただく場合がございます。
※食洗器、電子レンジ可



メーカーサイト



写真はイメージです。

島根県
江津市



写真はイメージです。

すり鉢おろし器専門窯元 元重製陶所



【すり鉢】

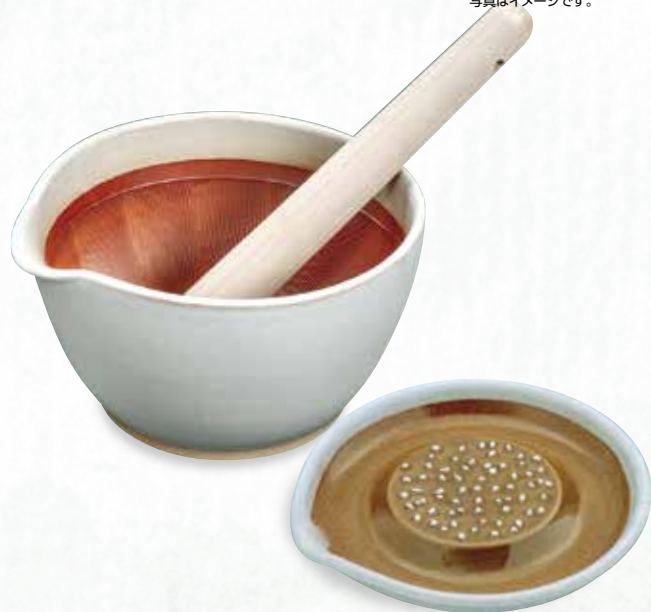
深く切り立った形で、食材が外に飛び出しにくく、自然と真ん中に集まります。熟練した職人が描き出す均一で鋭い目目は、食材をしっかりとりえ、するときの力も時間も少なくできます。

【おろし器】

セラミックの鋭い刃一つ一つが、しっかりと食材をとらえるため、驚くほど軽い力であつという間にすりおろすことができます。食材の繊維が絡みつきにくいため、洗いやすいのも特長です。

【すりこぎ】

硬く、水に強く、手触りが良い国産朴の木を使用したすりこぎです。



元重製陶所 すり鉢&おろし器&すりこぎ

申込番号 SI166-9729

●商品内容/すり鉢(大)×1(サイズ:直径18cm×高さ10cm)、おろし器(中)×1(サイズ:直径15cm×高さ3cm)、すりこぎ(中)×1(サイズ:24cm)



茶の湯の文化に育まれた 松江の伝統工芸

松江の伝統工芸品「八雲塗」は、明治時代、当時の
県令籠手田安定氏により、日本最古の和歌「八雲立
つ 出雲八重垣 妻籠みに 八重垣作る その八重垣
を」に使われている出雲の枕詞から命名されました。



写真はイメージです。



塗り上げたペンケースに、調和と安定をもたらす島根のパワーストーン「勾玉」を描きました。

山本漆器店 八雲塗 ペンケース(勾玉)

申込番号 SI166-9681

●商品内容／八雲塗ペンケース(20.5cm×8cm×2.5cm)(合成樹脂)×1



塗り上げた名刺入に、富貴の花であり、島根県花の牡丹を描きました。

山本漆器店 八雲塗 名刺入(牡丹)

申込番号 SI166-9682

●商品内容／八雲塗名刺入(11cm×7.6cm×3.5cm)(合成樹脂)×1

島根県
松江市



写真はイメージです。

創業明治34年の老舗

ANA HITA STONES パワーストーン・天然石のオリジナルアクセサリー

天然石とシルバーアクセサリーショップ「アナヒータ」を全国で38店舗展開

縁結びの最強パワースポット“出雲大社”その神聖な地で作られたパワーストーンアクセサリーです。



メーカーサイト



【意味】魅力・愛情最強運

使用石:ローズクォーツ、ピーモンタイトシスト

めのや キラリブレスレット(桃)
+神話巾着+さざれ石

申込番号 SI166-9683

●商品内容/ブレスレット(内径:16cm)×1、神話巾着(レッド)×1、さざれ石(ローズクォーツ)×1



【意味】大切な人との絆を深める

使用石:ラベンダーアメジスト、ソーダライト

めのや キラリブレスレット(紫)
+神話巾着+さざれ石

申込番号 SI166-9684

●商品内容/ブレスレット(内径:16cm)×1、神話巾着(レッド)×1、さざれ石(アメジスト)×1



【意味】健康・魔除け

使用石:青めのう、アベンチュリン

めのや キラリブレスレット(緑)
+神話巾着+さざれ石

申込番号 SI166-9685

●商品内容/ブレスレット(内径:17cm)×1、神話巾着(レッド)×1、さざれ石(グリーンフローライト)×1

美肌の湯「玉造温泉水」を
配合したスキンケア用品です。

写真はイメージです。



【洗顔石鹸】きめ細やかなふっくらとした泡が特徴。お肌を優しく包み込み
汚れをしっかり取り除きます。

【フェイスパックシート】温泉水74%配合。お肌に潤いを与え弾力のある
しっとりツヤ肌へ導きます。

姫ラボ 玉肌セット

申込番号 **S1166-9733**

●商品内容／洗顔石鹸80g×1、フェイスパックシート×3、泡立てネット×1



メーカーサイト

島根県
出雲市



写真はイメージです。

本当の安全・安心ってなんだろう？
この二つのマークを持つ意味は大きい！



エコテックス100
クラスIマーク

安全性は世界でも認められました。
しかもクラスIはベビー基準です。



日本アトピー協会
推奨品マーク

日本アトピー協会
T1401500A

実際にご使用頂いて推奨となりました。
価格・使用感・利便性・有効性・刺激性・臭
いで審査を受けています。

安心・安全

高吸水

やわらかさ持続

高洗濯耐久性

人に優しく環境にもやさしい。

最も厳しい繊維製品の世界基準である、エコテックス100の製品
分類Iを取得した、「赤ちゃんが口に入れても安全」なタオルです。

綿花を出雲で
紡いでいます。



日本最大規模の
タオル産地今治で
タオルにしています。
もちろん今治タオルの
基準も満たしています。

開封後、そのまま
ご使用いただけます。



出雲ブランド
タオルセット

申込番号 SI166-9734

●商品内容/フェイスタオル(茶)×1、バスタオル(茶)×1

島根県
松江市



写真はイメージです。

山陰の名湯「玉造温泉」の気分を
味わえる入浴剤



山陰路最古の名湯「玉造温泉」の泉質に近づけて作った入浴剤です。
とろみのあるお湯で体の芯から温まり、湯上がりもお肌つるつる。ボト
ル1本につき使用回数約20回分楽しめます。

島根の名湯「玉造の湯」入浴剤 ボトル3本セット

申込番号 SI166-9735

●商品内容/入浴剤500g入ボトル×3本 ※ボトル1本につき使用回数約20回分

山陰グルメカタログで取り組むフジキのSDGs

贈り主様・お届け先様



授産施設
(障がい者福祉施設)



つながるね ひと、モノ、こころ



17のうち3の目標に取り組めます。

弊社では、以前より地元山陰の授産製品を積極的に取り扱って参りましたが、この度、山陰グルメカタログにも選択肢の一つとして掲載させていただくことにいたしました。

授産製品とは作業訓練の一環として障がいのある方々が製作に携わった製品のことを言います。このカタログから授産製品が選ばれることで、作業に従事している方々の応援に繋がります。

商品としても一定のクオリティをクリアした商品ですので自信を持ってお勧めいたします！

島根県



写真はイメージです。

もしもの時の備えに。災害時・緊急時にも美味しく食べられる、中国地方初の長期保存が可能なやわらかくおいしい缶入りパンです。

よしかの里
パン職人が作ったやわらかーいパン6缶セット

申込番号 S1166-9738

- 商品内容 / パン職人が作ったやわらかーいパン3種(チョコレート2個入・イチゴ2個入・キャラメル2個入)×各2缶 ●賞味期間 / 製造日より常温5年
- アレルギー(8品目) / 小麦・卵・乳

島根県



写真はイメージです。

珈琲は地元コーヒーアドバイザー(焙煎士)による本格自家焙煎。利用者による丁寧なダブルハンドピックの作業で美味しさへのこだわりを追求。コーヒーサーバーもついています！

通所はばたき
はばたき珈琲オリジナルセット

申込番号 S1166-9739

- 商品内容 / はばたきオリジナル珈琲200g×2種類(2パック)、コーヒーサーバーセット(コーヒーサーバー・ペーパーフィルター×40枚)
- 賞味期間 / 製造日より常温90日



メーカーサイト