

山陰グルメカタログとは



故郷を思い出す懐かしい味を大切な方に贈りたい。
食べると何だかホッとする地元の味を県外に発信したい。

そんな気持ちや声にお応えしたいと「山陰グルメカタログ」は誕生しました。

地元を愛するギフト専門店のバイヤーが、自ら味わい取材し、
約100社の地元生産者様の協力を得ながら、
自信を持ってお届けできるものばかりを取り揃えております。



地元を愛する気持ちを贈りものというカタチにしてお届けする為に
常に美味しい地元の味を探しています。



山陰の魅力に 出会い旅へ

松江城(松江市)



水の都・松江市のシンボリック的存在で、
宍道湖を臨み、堀川に囲まれた城で
す。現存天守は国宝に指定された5城
の1つ。堀川を巡る遊覧は、威風堂々
とした城や城下町のたたずまいを感
じさせてくれます。



石見銀山(大田市)



かつて江戸時代には、
銀を採掘していた坑道
でした。自然を破壊す
るのではなく、自然と共
存する。そんな自然との
暮らし方を残した鉱山
です。2007年にはユ
ネスコの世界遺産にも
登録されました。懐かし
い日本の原風景の中を
のんびり散歩してみ
てはいかがでしょうか。

玉造温泉(松江市)



街の真ん中を流れる玉
湯川沿いに、温泉旅館
と土産店・飲食店が集
まり温泉街を形成。女
性からの人気も高く
「美肌温泉」として親
まれています。

Access

- 飛行機
- 鉄道
- 自動車

東京		約1時間15分	鳥取市
		約5時間30分	
		約8時間30分	
		約1時間20分	米子市
		約6時間	
		約9時間15分	
大阪		約1時間25分	出雲市
		約7時間	
		約10時間30分	

福岡		約2時間30分	鳥取市
		約3時間	
		約3時間30分	
		約3時間40分	
		約45分	出雲市
		約4時間30分	
	約5時間		

福岡		約6時間	鳥取市
		約8時間	
		約6時間	
		約6時間30分	
		約1時間10分	出雲市
		約6時間	
	約5時間30分		



フジキの選べるギフト

砂丘コース

鳥取砂丘（鳥取県・鳥取）

わずか1ミリほどの微小な砂が東西約16キロ、南北約2キロにわたって織りなす自然の造形美。風によって作り出される風紋は季節や時間によって、さまざまな表情を見せます。起伏のある空間はまさにダイナミックです。



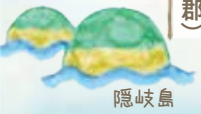
Contents

- 2 山陰の紹介
- 4 旨味溢れるお肉
- 12 鮮度抜群の海鮮
- 18 豊かな自然が育む農作物
- 26 至福のひとつ お茶・珈琲・お菓子
- 36 こだわりの原料と職人の技で仕上げた お酒
- 39 贅沢時間を満喫 お食事・温泉・体験
- 41 匠の技が光る工芸品・雑貨
- 48 フジキのSDGs

海上に現れた1本の大きなローソクのような島。隠岐島後の沖合に浮かぶ高さ20mの島で、その頂に夕日が落ちるとき、自然の明かりがともされま



ローソク島（隠岐郡）



隠岐島



国立公園大山（西伯郡大山町）

中国地方最高峰の大山は古くから神仏の住む山として知られ、豊かな自然が残されてきました。中腹のブナ林は西日本最大級で、蓄えられた良質な水が麓を潤します。周辺では敬意を込めて「大山さん」と呼んでいます。



旨味溢れるお肉

歴史とグルメ

山陰

旨い肉には歴史がある

西日本屈指の名山。秀峰大山（だいせん）は山岳信仰の聖地として古来より人々に崇められてきました。

平安時代は、牛馬を連れて参拝に出かけていました。集まった参拝者同士で牛馬を比べて交換することもあり、これが大山牛馬市の始まりと伝えられています。

江戸時代には日本三大牛馬市の一つ「大山博労座」（ばくろうざ）が大山の麓で開かれ、日本有数の牛の生産地に発展しました。

また鳥取県は、大正時代に日本初となる和牛の戸籍管理に取り組み、和牛改良の基礎を築いた歴史があります。

鳥取県
西伯郡



写真はイメージです。

とろけるような脂身と
風味の優れた肉質を持った和牛。



「恩田さくら和牛」は、未經産のメス牛の中から更に一定の基準に合格したものに与えられたブランドです。



恩田さくら和牛 切落し肉

申込番号 SA166-8547

冷凍

●商品内容/切落し120g×1 ●賞味期間/製造日より冷凍30日

鳥取県
米子市



写真はイメージです。

鳥取和牛と大山豚の旨味が凝縮された食べ応えのあるハンバーグに仕上げました。



メーカーサイト

〈大山物語〉鳥取和牛×大山豚 手造りハンバーグ(4個入)

申込番号 SA166-8460

冷凍

●商品内容/鳥取和牛×大山豚手造りハンバーグ100g×4
●賞味期間/製造日より冷凍90日 ●アレルギー(8品目)/小麦・卵・乳

島根県
出雲市



写真はイメージです。

島根県産の豚ロースをお子様にも食べやすい西京味噌で漬け込みました。

豚ロース味噌漬け(5枚入)

申込番号 SA166-9696

冷凍

●商品内容/豚ロース味噌漬け×5
●賞味期間/製造日より冷凍30日 ●アレルギー(8品目)/小麦

島根県
浜田市



安心でおいしいもの。こだわりの逸品を選びました。
美味しさを証明する“芙蓉ポーク”

写真はイメージです。



写真はイメージです。



ケンボロー 芙蓉ポークバラ肉しゃぶしゃぶ用400g

申込番号 SA166-8459

冷凍

- 商品内容 / ケンボロー芙蓉ポークバラ肉しゃぶしゃぶ用400g×1
- 賞味期間 / 製造日より冷凍30日

ケンボロー

40年以上の養豚実績を誇る『安全・安心、そして美味しさ』の
自社農場芙蓉ポークをしゃぶしゃぶカットでお届けします。

島根県
浜田市



「ケンボロー 手づくりハム工房」

自社農場産「ケンボロー芙蓉ポーク」を
100%使用した手づくりハム・ソーセージ

写真はイメージです。

原料肉生産から加工品製造まで
一貫して地元島根にこだわり作りました。



食べ応えあるフランクフルト、ケンボロー人気No.1のとろけるような脂が自慢のベーコンスライス、しっとりとした芳醇な香りのロースハムスライスのセットです。

ケンボロー フランクフルト・ベーコン・ハムスライスセット

申込番号 SA166-9699

冷蔵

●商品内容／フランクフルト200g×1、ベーコンスライス80g×1、ロースハムスライス80g×1 ●賞味期間／製造日より冷蔵7日



しっとりとしたロースハムスライス、なめらかな絹練りウインナー、ソーセージ生地にチーズやマッシュルームをいれて焼き上げたピザケーゼとバリエーションあるセットです。

ケンボロー ハム・ウインナー・ケーゼセット

申込番号 SA166-9700

冷蔵

●商品内容／ロースハムスライス80g×1、絹練りウインナー150g×1、ピザケーゼ120g×1 ●賞味期間／製造日より冷蔵7日 ●アレルギー(8品目)／乳

島根県
出雲市



 **藤増牧場**  **しまね和牛肉**

写真はイメージです。

しまね生まれ、しまね育ちの黒毛和牛は
全国で高い評価を受けています。



第5回 全国和牛能力共進会
内閣総理大臣賞受賞

第12回 全国和牛能力共進会
第6区 肉牛の部 第1位

“内閣総理大臣賞受賞”藤増牧場
が自信を持ってお薦めするブラン
ド「しまね和牛」。旨味たっぷりの
切落し肉は、調理しやすくご家
庭の様々な料理にお使いいた
だける万能なお肉です。



藤増牧場 しまね和牛切落し

申込番号 SA166-8461


お届け日・時間指定必須 冷蔵

※消費期限4日の為、お届け日及び時間の指定をお願い致します。

●商品内容/しまね和牛切落し250g×1 ●消費期限/製造日より冷蔵4日

島根県
雲南市



 鴨専門店 **カナール**
出雲の伝統と老舗料亭の味

写真はイメージです。

ヘルシーで良質な脂の鴨肉は、
味わい深く、幅広く愛されています。



ヘルシーで良質な鴨脂とグレープシードオイルに漬け
込みながら、低温でじっくり煮込みました。味付けはミネ
ラル塩のみ箸でほぐれるほどの柔らかさです。



カナール 柔らかすぎる本鴨コンフィ

メーカーサイト

申込番号 SA166-9708

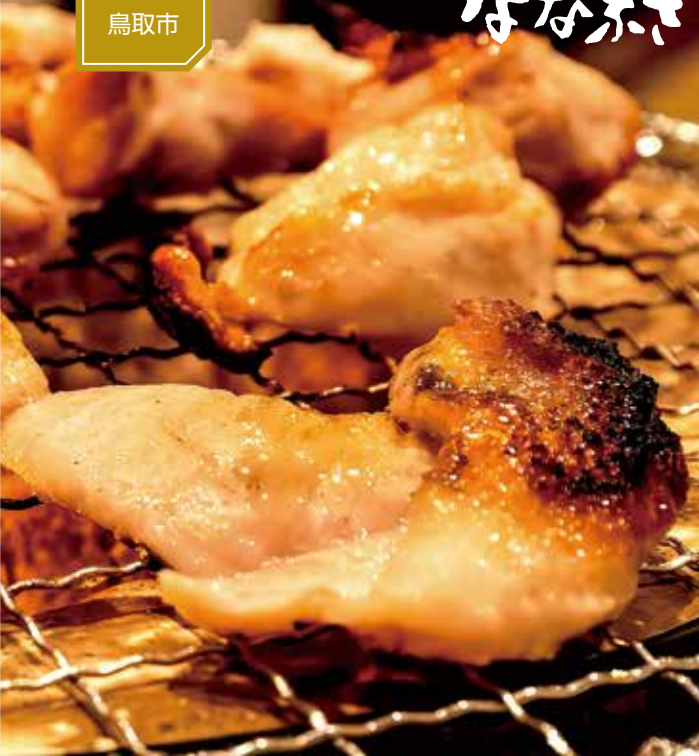
冷凍

●商品内容/本鴨モモ肉(250~300g)×1 ●賞味期間/発送日より冷凍60日

鳥取県
鳥取市

和牛を極める

はなふさ



写真はイメージです。

大山芳醇鶏は、はなふさ独自の指定配合飼料で育てられた大山ハーブ鶏です。



大山芳醇鶏は飼料にオレガノハーブを使用し、脂肪分が少なく食べやすい鶏です。バーベキューにもおすすめです。

はなふさ 大山芳醇鶏モモ焼肉

申込番号 SA166-9707

冷凍

- 商品内容 / 大山芳醇鶏モモ焼肉400g×1
- 賞味期間 / 製造日より冷凍90日

鳥取県
鳥取市

和牛を極める

はなふさ



写真はイメージです。

大山芳醇豚は、鳥取県大山の麓でのびのびと育てられた豚肉です。



大山芳醇豚は、脂に甘みがあり身が締まっているのが特徴です。どんな料理にも使いやすい豚の切落としです。

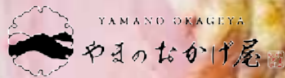
はなふさ 大山芳醇豚切り落とし

申込番号 SA166-8462

冷凍

- 商品内容 / 大山芳醇豚切り落とし400g×1
- 賞味期間 / 製造日より冷凍90日

鳥取県
倉吉市



写真はイメージです。

晩酌の相伴にぴったりの
スモークチキンとソーセージのセットです。



ジューシーな大山どりのモモ肉を塩漬けし燻製したスモークチキンは、厚切りにして表面を炙るとさらに美味しく頂けます。ソーセージはさっぱりとしてお料理やおつまみにもぴったりです。



メーカーサイト

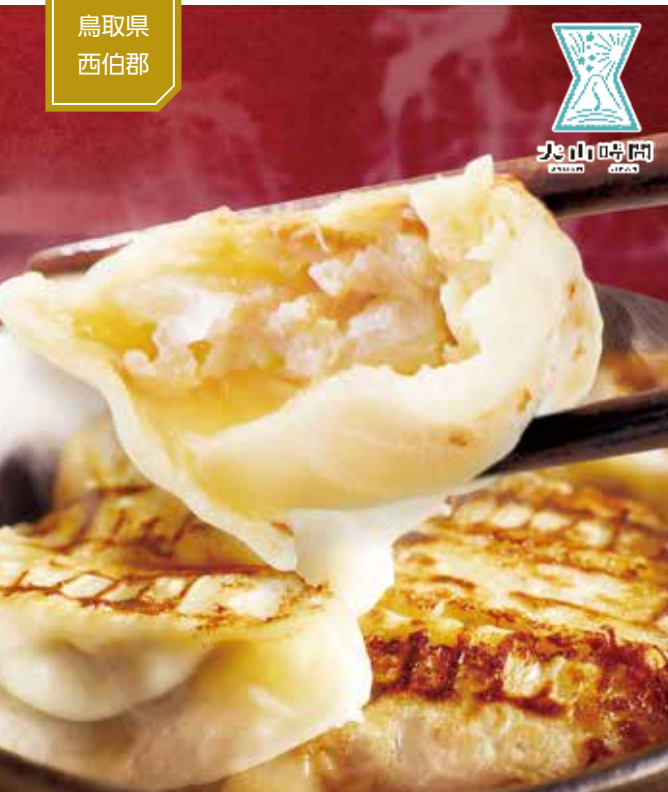
やまのおかげ屋
スモークチキンとチキンソーセージ

申込番号 SA166-8463

冷凍

- 商品内容 / スモークチキン250g×1、チキンソーセージ5本(130g)×1、チキンチーズソーセージ5本(130g)×1
- 賞味期間 / 製造日より冷凍365日
- アレルギー(8品目) / 小麦・乳

鳥取県
西伯郡



写真はイメージです。

「大山ルビー豚」は大山の豊かな自然のなかで美味しい水を飲み、安心、安全な飼料で育っています。



大変希少な「大山ルビー豚」を使用した、甘い脂が特徴の旨味たっぷりジューシー餃子です。

大山時間 大山ルビー豚餃子

申込番号 SA166-8464

冷凍

- 商品内容 / 餃子17g×20、タレ10g×2)×2
- 賞味期間 / 製造日より冷凍360日
- アレルギー(8品目) / 小麦

鳥取県
境港市



写真はイメージです。

鳥取県産黒毛和牛や「大山どり」をじっくり煮込んだ本格派カレーセットです。



牛肉の旨みを大切に、香り高いスパイスでじっくり煮込んだビーフカレーと「大山どり」と国産野菜を使用したチキンカレーのセットです。

鳥取缶詰 大山チキンカレー&大山ビーフカレーセット

申込番号 SA166-9705

- 商品内容／大山チキンカレー200g×2、大山ビーフカレー200g×2
- 賞味期間／製造日より常温730日 ●アレルギー(8品目)／小麦・乳

島根県
仁多郡
奥出雲町



写真はイメージです。

深いコクと風味豊かな味わいが特徴の「奥出雲和牛」を使用したカレーです。



「奥出雲和牛」の鮮やかな色合いときめ細やかな「霜降り肉」を使ったこだわりのカレーです。

奥出雲和牛カレー3個セット

申込番号 SA166-8465

- 商品内容／奥出雲和牛カレー215g×3 ●賞味期間／製造日より常温365日
- アレルギー(8品目)／小麦・乳

鮮度抜群の海鮮

山陰
歴史とグルメ

みなとまち 浜田

島根県の浜田漁港は、古くから沖合底引き網漁業と中型まき網漁業が盛んです。水揚げされた魚介類は、「山陰浜田港ブランド」として人気があります。

特に「ノドグロ（標準名…アカムツ）」は、身の柔らかさや脂乗りの良さから全国的に有名な高級魚として知られています。

島根県浜田市では、80g以上のノドグロを選別し「どんちっちノドグロ」としてブランド化を行っています。日本海の厳しい荒波で育ったノドグロは、白身のトロと評され、県内外から多くのファンを集めています。

島根県
出雲市



写真はイメージです。

「全国ご当地どんぶり選手権」
2連覇達成の逸品



のどぐろの新鮮で脂ののった身を、鮮度そのままパックに閉じ込めました。

日本海 のどぐろ丼1人前セット(タレ付)

申込番号 SA166-9706

冷凍

- 商品内容 / のどぐろネタ9切×1、タレ12ml×1
- 賞味期間 / 製造日より冷凍90日 ●アレルギー(8品目) / 小麦

贅沢にも魚の切身が入った
高級茶漬けのセットです。



ご飯にのせてお湯をかけるだけで贅沢なひと時を味わえます。

日本海 しまね高級茶漬け4食セット

申込番号 SA166-8466

- 商品内容 / 茶漬け(のどぐろ・めで鯛・あなご・焼きそば)×1
- 賞味期間 / 製造日より常温90日 ●アレルギー(8品目) / 小麦



写真はイメージです。



氷温で世界一うまい魚をつくる。

日本有数の水揚げ高を誇る境港漁港

写真はイメージです。

氷温製法でつくると…

- ①素材の鮮度を落とさずに加工することができます。氷温帯は、有害な微生物や細菌が活動しにくい温度帯です。だから、素材の新鮮さを保ったまま加工できます。
- ②素材本来の旨みを引き出します。氷温帯で加工すると、細胞は凍るまいとする自己防御の結果、不凍液を蓄えます。この不凍液に含まれる、アミノ酸や糖は「美味しい、甘い」と感じる旨み成分です。つまり、素材の内側から旨みを引き出します。

昔から伝統的に、魚の干物や酒、味噌や漬物などは「寒造り」や「寒仕込み」「寒干し」などの製法で作られた物が美味しいと知られてきました。これを技術化し、一年中、寒造りの美味しさを出せるようにしたものが「氷温製法」です。



氷温熟成で仕上げた煮魚焼魚のセット。
簡単調理でお召し上がりいただけるこだわりの逸品を是非どうぞ。

山陰大松 氷温熟成 煮魚・焼魚セット6切

申込番号 SA166-9709

冷凍

- 商品内容 / 金目鯛と黄金生姜の煮付け100g×1、さばの味噌煮90g×2、紅鮭の塩焼き60g×1、ぶりの照焼き90g×2 ●賞味期間 / 出荷日より冷凍60日
- アレルギー(8品目) / 小麦

鳥取県
米子市

株式会社ダイマツ



写真はイメージです。

ダイマツは「一番おいしいお魚」にこだわり、目利きのプロが地元・境港や世界各地から旬のお魚を仕入れています。



柔らかな身から溢れ出す魚の旨みと、身の隅々まで染み渡った上品な白味噌の味の重なりを是非ご賞味下さい。

山陰大松 氷温熟成 西京漬けセット6切

申込番号 SA166-9710

冷凍

- 商品内容 / 金目鯛西京漬け60g×1、銀ひらす西京漬け60g×2、鯖西京漬け70g×2、秋鮭西京漬け60g×1
- 賞味期間 / 出荷日より冷凍60日

島根県
出雲市

小伊津海旬房
小伊津海旬房



写真はイメージです。

日本海で育まれた四季折々の魚たち



小伊津海旬房の一夜干しは、焼くとほくほく、ふっくらとジューシーで旨い。原魚にこだわり、一尾一尾手作業にて干し上げています。

小伊津海旬房 海旬房セット(砂丘)

申込番号 SA166-8420

冷凍

- 商品内容 / 真鱒60g×2、カレイ110g×2、のどぐろ80g×2
- 賞味期間 / 製造日より冷凍60日

島根県
浜田市

浜田港
SeaLife
シーライフ



スルメイカと塩だけの"素材の味"をお楽しみください。



山陰沖で水揚げされた新鮮なスルメイカを一夜干しにして旨みを凝縮させました。ご自宅で調理しやすいようにカットした状態でお届けします。

シーライフ
スルメイカ 一夜干しカット 400g



メーカーサイト

申込番号 SA166-8421

冷凍

- 商品内容/スルメイカ開き(スティック状、ゲン入り) 200g×2袋
- 賞味期間/製造日より冷凍90日

写真はイメージです。

島根県
出雲市



魚肉すり身ベースで
やさしい味に仕上げたスナック菓子です。



小麦粉、卵、リン酸塩(Na)、香料は使用しておりません。大人から子どもまで安心してお召し上がりいただけます。

別所蒲鉾店 お魚チップス詰合せ

申込番号 SA166-8548

- 商品内容/お魚チップスプレーン40g×2、お魚チップスあおさ40g×2、お魚チップス国産えび40g×2、お魚チップスカぼちゃ40g×2、お魚チップスほうれん草40g×2
- 賞味期間/製造日より常温120日
- アレルギー(8品目)/えび

写真はイメージです。

鳥取県
鳥取市

とうふちくわの里
ちむら



写真はイメージです。

江戸時代から続く
鳥取の食文化「とうふちくわ」



鳥取県産大豆を使用した木綿豆腐を主原料に、上質な白身魚を加えて作りました。昆布やカツオ、椎茸など、天然エキスを不使用し、素材本来の旨みを活かしています。

とうふちくわの里 ちむら
とうふちくわ詰合せ 紅梅

申込番号 SA166-8468

お届け日・時間指定必須 冷蔵

- ※消費期限5日の為、お届け日及び時間の指定をお願い致します。
- 商品内容/豆腐竹輪蒸し×1、ねぎとうふ×1、鳥取和牛とうふちくわ×1、あごちくわ×1、鯛ちくわ×1、チーズちくわ×1 ●消費期限/製造日より冷蔵5日
 - アレルギー(8品目)/小麦・卵・乳

島根県
松江市



写真はイメージです。

日本海で獲れた飛魚を主原料に美味しく焼き上げたあご野焼の3本セットです。



寿山 あご野焼(上大)詰合せ

申込番号 SA166-8470

冷蔵

- 商品内容/あご野焼(上大)×3 ●賞味期間/製造日より冷蔵7日
- アレルギー(8品目)/小麦・卵

島根県
出雲市



写真はイメージです。

味付けちくわは、お酒のおつまみ、サラダのトッピングなど様々なシーンでお召し上がりいただけます。



出雲国大社食品バラエティーセット

申込番号 SA166-9711

メーカーサイト



冷蔵

- 商品内容/真空あご野焼×1、真空あご天(5枚入り)×1、旨塩ちくわ×2、塩しもんちくわ×2 ●賞味期間/製造日より冷蔵30日
- アレルギー(8品目)/小麦・卵・乳

豊かな自然が育む 農作物

山陰

歴史とグルメ

命の源「米作り」

島根県の奥出雲地方は、古代よりたたら製鉄を用いた製鉄産業で栄えた地域です。

当時は砂鉄を採取するために、大地を切り崩して水に流し、比重を利用して選り分ける「鉄穴流し」が盛んに行われました。以後、製鉄産業の衰退と共に残された砂鉄鉱山の跡地は、豊潤な棚田として再生されていきました。

現在その棚田では、奥出雲の特産品「仁多米」が生産されています。

仁多郡の水田は、標高三〇〇〜五〇〇メートル程にあり、米の旨味に深く関係する昼夜の寒暖差に恵まれています。

また、仁多郡は、広大な森林に覆われ、雪解けの花崗岩から湧き出るミネラルたっぷりの岩清水もあります。

これらの好条件が揃った大地で今、米づくりが盛んに行われています。



島根のお米

写真はイメージです。

島根県
仁多郡
奥出雲町



出雲国 仁多米 

出雲国仁多米は、良質な地元和牛の完熟堆肥を土づくりに使った堆肥施用米です。粉のまま低温貯蔵し、必要量に応じて「粉すり」し、出荷直前に精米しますので年間を通して新米と変わらぬ新鮮な味をお届けします。



出雲国 仁多米2kg [メーカーサイト](#)

申込番号 SA166-8422

●商品内容 / 出雲国仁多米コシヒカリ 2kg×1

島根県
出雲市



出雲市内の農家さんが、通常の半分の化学肥料・農薬使用量で作ったお米です。安心、安全な出雲のお米を是非ご賞味ください。

たのう米穀 特別栽培米
コシヒカリ5kg

申込番号 SA166-8423

●商品内容 / コシヒカリ 5kg×1

島根県
雲南市
吉田町



島根県雲南市吉田町宇山地区は、標高が非常に高く、美味しいお米の産地として知られる吉田町で最も奥地に位置します。きれいな水、昼夜の寒暖差、熱心な生産者グループ「宇山営農組合」さんによって育てられたお米は、まさに天・地・人の揃った島根県の中でもトップレベル品質のお米です。

吉田町「うやま米」
コシヒカリ4kg

申込番号 SA166-8425

●商品内容 / 宇山地区産コシヒカリ 2kg×2

島根県



化学肥料・農薬を基準の半分以下で栽培しました。ツヤツヤと白く輝く炊き上がりと口に広がる甘みが特徴のお米です。

特別栽培米つや姫2kg

申込番号 SA166-8471

●商品内容 / 特別栽培米つや姫2kg ×1

島根県



栄養価の高い垂糊層や金芽を残した精米技術により、自然免疫力を活性化するLPSやビタミン・ミネラル・食物繊維などを一般の白米よりも多く含んだお米です。

金芽米島根県産
きぬむすめ2kg

申込番号 SA166-8473

●商品内容 / 金芽米島根県産きぬむすめ2kg×1 ※「金芽米」は東洋ライス株式会社の登録商標です。



鳥取のお米

写真はイメージです。

鳥取県



五ツ星お米マスター
隠岐聡美
認定番号 503-31-020号



お米を熟知した「五ツ星お米マスター」が産地と食卓を結び「信頼できる生産者の本当に美味しいお米」を厳選してお届けします。

**【五ツ星お米マスター監修】
マスターブレンド2kg**

申込番号 SA166-9714

●商品内容／「コシヒカリ」「ミルキー
クイーン」を中心に季節に合わせた月替
わりブレンド2kg×1

**【五ツ星お米マスター厳選】
鳥取県産ひとめぼれ2kg**

申込番号 SA166-9715

●商品内容／ひとめぼれ2kg×1

**【五ツ星お米マスター厳選】
鳥取県産コシヒカリ2kg**

申込番号 SA166-9717

●商品内容／コシヒカリ2kg×1

**【五ツ星お米マスター厳選】
鳥取県産縁結び2kg**

申込番号 SA166-9718

●商品内容／縁結び2kg×1

鳥取県
日野郡
日南町



写真はイメージです。




鳥取県日南町笠木は標高が500～550mと高く、積雪はなんと70～150cm。昼夜の寒暖差があり冬の雪溶け水が田んぼを潤します。鳥取県でも屈指の品質を誇る良質産地米です。

鳥取県日南町産コシヒカリ「農村かさぎ」4kg

申込番号 SA166-8426

●商品内容／日南町産コシヒカリ「農村かさぎ」2kg×2

島根県
雲南市

 出雲たかはし



写真はイメージです。

出雲たかはしは、丁寧に、
真心込めて作る温かさを大切にしながら、
限りなき麺づくりへの挑戦を続けます。

写真はイメージです。

厳選した安心・安全で良質の素材
を使用した出雲そばをいろいろな
味でお楽しみいただけるこだわりの
逸品です。



出雲たかはし 出雲そば雲龍袋3種6食セット

申込番号 SA166-8476

- 商品内容 / 島根県産出雲そば2食×1、国産出雲蛸だしそば2食×1、国産出雲飛魚だしそば2食×1
- 賞味期間 / 製造日より常温60日 ●アレルギー(8品目) / 小麦・そば



写真はイメージです。



写真はイメージです。

「大山どり」のガラ出汁を使用した
あっさり醤油味、あっさり塩味、島根
県雲南市のブランド唐辛子「オロチ
の爪」を使用した担々麺のセット。生
麺のようなもちもち食感の中華麺を
3種のスープでお楽しみください。



出雲たかはし 出雲らめめん(乾)3種6食セット

申込番号 SA166-8427

- 商品内容 / 鶏だし醤油ラーメン(めん80g、スープ41g)、鶏だし塩ラーメン(めん80g、スープ40g)、担々麺(めん80g、スープ51g)×各2袋
- 賞味期間 / 製造日より常温180日 ●アレルギー(8品目) / 小麦

奥出雲の湧水にて多加水で捏ね上
げた麺は、小麦の香りが楽しめる
特製中太ちぢれ麺。スープには、隠
岐近海の飛魚、宍道湖の大和しじ
み、大山どりの出汁を使いました。



出雲たかはし 出雲ラーメン雲龍袋4種8食セット

申込番号 SA166-8480

- 商品内容 / 飛魚だし醤油ラーメン2食×1、しじみだし味噌ラーメン2食×1、大山どりだし塩ラーメン2食×1、大山どりだし醤油ラーメン2食×1
- 賞味期間 / 製造日より常温60日 ●アレルギー(8品目) / 小麦・卵

島根県
飯石郡
飯南町

島出雲
そばは魂
一福



大正11年創業 出雲そばの老舗



一福独自のこだわり製法で、風味を損なわない美味しい麺に仕上げました。香り高くコシの強い絶品出雲そばをぜひご賞味下さい。

一福 生そば6人前(そばつゆ付き)

申込番号 SA166-8481

冷蔵

- 商品内容 / 生そばつゆ付き2人前×3
- 賞味期間 / 製造日より冷蔵20日
- アレルギー(8品目) / 小麦・そば



写真はイメージです。

島根県
松江市

株式会社 なかたか



地元でおなじみの味を
ぜひご家庭でお楽しみ下さい。



宍道湖産しじみのエキスをスープに使用したコクと旨味がクセになる「松江ラーメンしじみ醤油味」と鳥取県中部発祥「鳥取牛骨ラーメン」のセットです。

なかたか 島根鳥取ご当地ラーメンセット

申込番号 SA166-8549

- 商品内容 / (松江ラーメンしじみ醤油味2食入、鳥取牛骨ラーメン2食入)×2
- 賞味期間 / 製造日より常温90日
- アレルギー(8品目) / 小麦



写真はイメージです。

鳥取県
鳥取市



写真はイメージです。

みんなで楽しめる新しいカレーのスタイル



鳥取の特産品を取り入れた厳選素材のカレールゥに乾燥野菜をセットした手軽に作れるカレーキットです。

鳥取カレー研究所 鳥取カレーキット3種セット

申込番号 SA166-8484

- 商品内容/カレーキットピラフ×1、カレーキットスープ×1、カレーキット麺×1
- 賞味期間/製造日より常温365日 ●アレルギー(8品目)/小麦

鳥取県
日野郡
日南町



写真はイメージです。

完熟トマトの旨みをギュッと詰め込んだレトルトセットです。



鳥取県日南町の特産品【完熟トマト】を贅沢にたっぷりを使ったハヤシとスパイシーカレーのレトルトをセットにしました。

日南トマト加工 完熟とまとたっぷりハヤシとスパイシーカレーセット

申込番号 SA166-8486

- 商品内容/完熟とまとたっぷりハヤシ190g×1、完熟とまとたっぷりスパイシーカレー180g×1 ●賞味期間/製造日より常温730日
- アレルギー(8品目)/小麦・乳

島根県
出雲市



島根県産野菜を手間ひまかけて
漬け込んだこだわりの逸品



塩の代わりに料理にひとさじ加えれば、旨みも風味もぐっとひろがる漬物ふりかけと、島根県産7種の野菜を丁寧に漬け込んだこだわりの福神漬です。

けんちゃん漬 出雲ご飯のお供セット

申込番号 SA166-8488

●商品内容 / 出雲の漬物フレーク大根菜漬20g×1、出雲の漬物フレーク津田かぶ菜漬20g×1、出雲の漬物フレークしそ梅干し15g×1、出雲のおいしい福神漬100g×2 ●賞味期間 / 製造日より常温60日 ●アレルギー(8品目) / 小麦

写真はイメージです。

島根県
邑智郡
川本町



食べて美味しい純国産 えごま油



【α-リノレン酸の効果・効能】

- 動脈硬化の予防
- 高血圧低下
- LDLコレステロールを減らす

えごま油は、α-リノレン酸を含む植物油脂です。α-リノレン酸には体に嬉しいさまざまな効果・効能があり、特に加熱しないドレッシングでの使用がおすすめです。

アグリムーン 特選生搾りえごま油47g

申込番号 SA166-8490

●商品内容 / えごま油47g×1
●賞味期間 / 製造日より常温365日(開封後冷蔵30日)

写真はイメージです。

島根県
松江市

産地の地 松江
平野醤油



写真はイメージです。

とろーっとして塩辛くなく、旨味が強い甘露醤油と、香り高いぼん酢醤油の詰合せです。



平野醤油 詰合せ

申込番号 SA166-8491

- 商品内容 / 日高産根昆布入り甘露醤油360ml×1、柚子と橙ぼん酢360ml×1
- 賞味期間 / 製造日より常温730日 ●アレルギー(8品目) / 小麦

島根県
仁多郡
奥出雲町

森田醤油



写真はイメージです。

昔ながらの製法を守りながら、国内産丸大豆、小麦、天日塩を原料に清泉な湧き水で仕込んだ丸大豆しょうゆ、自社で煮出してだしを取り合わせたたゆずぼん酢、加熱処理をしていない生しょうゆの詰合せです。



森田醤油店 醤油詰合せ

申込番号 SA166-8494

- 商品内容 / 丸大豆こいくち500ml×1、丸大豆うすくち500ml×1、丸大豆生しょうゆ200ml×1、ゆずぼん酢150ml×1
- 賞味期間 / 製造日より常温365日 ●アレルギー(8品目) / 小麦

鳥取県
西伯郡



写真はイメージです。

日本海の藻塩、国産の柚子をふんだんに使用し、着色料、保存料不使用のこだわり尽くしのドレッシングです。お鍋、サラダ、焼き魚、肉料理など、どんな料理にも合い、さっぱりした味がクセになります。



大山時間 蟹取県の塩ぼん酢

申込番号 SA166-8497

- 商品内容 / 塩ぼん酢150ml×3
- 賞味期間 / 製造日より常温360日 ●アレルギー(8品目) / 小麦

島根県
出雲市



写真はイメージです。

創業明治10年。本醸造醤油をベースに山陰沖産トビウオと北海道利尻産昆布をじっくりと煮て出汁を取ったあごだししょうゆ、宍道湖で採れた大和じじみのエキスと北海道利尻産昆布で出汁を取ったしじみと昆布のだししょうゆ、川本町で作られた生搾りのエゴマ油を使用したえごましょうゆの詰め合わせです。



高砂醤油店 醤油3本セット

申込番号 SA166-8428

- 商品内容 / あごだししょうゆ160ml×1、しじみと昆布のだししょうゆ160ml×1、えごましょうゆ160ml×1
- 賞味期間 / 製造日より常温360日 ●アレルギー(8品目) / 小麦

至福のひととき お茶・珈琲・お菓子

山陰

歴史とグルメ

町に息づく

不昧公と茶の湯文化

松江は京都、金沢と並び日本三大菓子、茶処として知られています。その始まりは大名茶人であった松江藩松平家七代藩主・松平治郷（不昧公）が茶道「不昧流」を大成させたことで、茶の湯文化が浸透したと言われています。

不昧公が茶会で使用した和菓子や茶道具などは「不昧公好み」として今も受け継がれており、四季の移ろいを感じながらゆったり過ごす「お茶のひととき」が今もこの地に息づいています。

島根県
松江市



写真はイメージです。

ぜんざい発祥の地「出雲」で
出雲大納言小豆など厳選原料にて
作られたぜんざい



甘味控えめでレンジでも手軽に小豆本来の美味しさをお楽しみいただけます。職人が小豆の煮汁のうま味を損なわない家伝の製法で丹精込めて仕込みました。

坂根屋 紅白餅入り出雲ぜんざい3個入

申込番号 SA166-8429

- 商品内容／紅白餅入り出雲ぜんざい 1食入×3
- 賞味期間／製造日より常温120日

鳥取県
米子市



萌音

写真はイメージです。

原材料に徹底的にこだわった
極上の生クリーム大福



鳥取県産の餅粉と大山で育った牛からとれた高級生クリームを使用しています。昔ながらの大福餅に洋菓子の要素を入れた創作和菓子です。

だんごや萌音 生クリーム大福詰合せ6個入り

申込番号 SA166-8499

冷凍

- 商品内容／カフェオレ大福×2、抹茶オレ大福×2、苺クリーム大福×2
- 賞味期間／製造日より冷凍90日
- アレルギー(8品目)／乳

鳥取県
米子市



お菓子の壽城

第22回全国菓子大博覧会にて
最高位「名誉総裁賞」を受賞した
白とち餅など、壽城名物をセットにしました。



【白とち餅】秘伝の製法でアク抜きを行った栃の実を使用。ほどよい甘さのこしあんの絶妙な味わいです。

【赤とち餅】粒あんのまろやかな甘みと栃餅の風味をお楽しみ頂ける上品な和菓子です。

【栃かさね】栃の実入りクッキーに北海道産小豆のフリーズドライを入れたホイップチョコを挟み、ほんのりと塩をきかせました。

お菓子の壽城 栃あわせA

申込番号 SA166-8500

- 商品内容／白とち餅4個入×1、赤とち餅4個入×1、栃かさね12個入×1
- 消費期限／製造日より常温5日 ●アレルギー(8品目)／小麦・卵・乳

写真はイメージです。



島根県
出雲市



KÄnoZAは「菓の座」、そして「火の座」

出雲の国から幸せのお福分け、美味しさのお裾分け
洋菓子専門店「KÄnoZA」がお届けします。



【八重雲晴れてフィナンシェ】芳醇な木次バターと木次牛乳を使用し、外はさっくりと焼き上げました。

【焼きチョコクッキー】ひと口サイズで食べやすい、しっとり焼き上げたクッキーです。

【奏でるざくり】松江の老舗 中村茶舗の抹茶を使用。丁寧に焼きあげたザクザク食感の抹茶ガレットです。

【チーズラングドシャ】老舗茶舗の厳選抹茶を練り込んだ生地にかマンベールチーズを使ったチョコプレートサンドしました。

KÄnoZA 焼菓子セットA

申込番号 SA166-8502

- 商品内容／八重雲晴れてフィナンシェ5個入×1、焼きチョコクッキー×1、奏でるざくり3個入×1、チーズラングドシャ9枚入×1
- 賞味期間／製造日より常温30日 ●アレルギー(8品目)／小麦・卵・乳

写真はイメージです。



鳥取県
米子市



写真はイメージです。

茶師「長田吉太郎」監修。
国立公園大山山麓にて丁寧に栽培された「お抹茶」をふんだんに使用しました。御抹茶の濃厚な風味がお楽しみいただけるロールケーキです。ほろ苦く香り高い上質な味をお楽しみください。



長田茶店 大山の香り 純生抹茶ろ〜るケーキ

申込番号 SA166-8503

冷凍

- 商品内容 / 抹茶ロール×1
- 賞味期間 / 製造日より冷凍90日
- アレルギー(8品目) / 小麦・卵・乳

鳥取県
米子市



写真はイメージです。

茶師「長田吉太郎」監修。
国立公園大山山麓にて丁寧に栽培された「ほうじ茶」をふんだんに使用しました。焙煎されたほうじ茶の香ばしい香りと絶妙な甘みをお楽しみください。



長田茶店 大山の香り 純生ほうじ茶ろ〜るケーキ

申込番号 SA166-8504

冷凍

- 商品内容 / ほうじ茶ロール×1
- 賞味期間 / 製造日より冷凍90日
- アレルギー(8品目) / 小麦・卵・乳

島根県
仁多郡
奥出雲町



写真はイメージです。

ふんわり柔らかく焼き上げたどら焼きの皮と出雲産大納言小豆を使用した特製つぶあんのバランスが程よい、自慢のどら焼きです。



松葉屋 奥出雲のどら焼き6個セット

申込番号 SA166-8505

- 商品内容 / つぶあん×3、栗×3
- 賞味期間 / 発送日より常温7日
- アレルギー(8品目) / 小麦・卵・乳

島根県
仁多郡
奥出雲町



写真はイメージです。

甘さをおさえた小豆餡とかぼちゃ餡をしっとりとしたパイ生地で包み焼き上げた、和と洋が調和するパイ饅頭です。



松葉屋 神様がいつパイ8個セット

申込番号 SA166-8506

- 商品内容 / 神様がいつパイあずき×4、神様がいつパイかぼちゃ×4
- 賞味期間 / 発送日より常温45日
- アレルギー(8品目) / 小麦・卵・乳

島根県
松江市

せるくる



写真はイメージです。

天然酵母の食パンと
無添加厳選素材のみを使用した
笑顔になれるフレンチトーストです。



地元の厳選素材をたっぷりひたして焼いたフレンチトーストです。焼き立てを急速冷凍し真空パックするので、美味しさそのまま約6ヶ月保存でき、温めるだけで簡単に焼き立ての味わいをお楽しみいただけます。



メーカーサイト

せるくる
フレンチトースト バラエティーセット

申込番号 SA166-8507

冷凍

- 商品内容／フレンチトースト(直径約8cm)プレーン×1、カフェオレ×1、ロイヤルミルクティー×1、かざねてフレンチトースト×2、ベージュdeフレンチトースト(約30g)×4 ●賞味期間／製造日より冷凍180日
- アレルギー(8品目)／小麦・卵・乳

島根県
飯石郡
飯南町

LAMUNE MILK DO



厳選素材を使用し丁寧に焼き上げた、
どこか懐かしく優しい味わいの
焼きドーナツです。



木次ファームの新鮮卵、大山白バラ牛乳の乳製品など、地元の食材をたっぷり使用し一つ一つ丁寧に焼き上げました。揚げていないためヘルシーなのも嬉しいポイントです。

ラムネMILK堂 焼きドーナツ6個セット

申込番号 SA166-8508

- 商品内容／プレーン×1、酒かす×1、黒みつきなご×1、ブルーベリー×1、まっちゃん×1、ほうじ茶×1 ●賞味期間／製造日より常温15日
- アレルギー(8品目)／小麦・卵・乳

写真はイメージです。

島根県
出雲市



写真はイメージです。

素材の味を生かしつつ、酸味や食感、香りにこだわり、軽やかでありながらも味わい深いお菓子に仕上げました。



グランシェノン 焼菓子5個セット

申込番号 SA166-8509

- 商品内容 / マドレーヌプレーン×1、フロランタンフランポワーズ×1、サブレヨコラ×1、ショコラサンド抹茶×1、メープルベカン×1
- 賞味期間 / 製造日より常温21日 ●アレルギー(8品目) / 小麦・卵・乳

島根県
雲南市

KIYUKI 木次乳業



写真はイメージです。

自然豊かな島根でのびのびと育てた乳牛の新鮮な牛乳と平地飼いの卵の卵黄を使用。ミルクや食材の風味を大切に自然で濃厚な味わいと、なめらかな口溶けのマリアージュが楽しめます。



木次乳業 プレミアムアイスVANAGA6個セット

メーカーサイト

申込番号 SA166-8511

冷凍

- 商品内容 / バニラ120ml×2、ストロベリー120ml×1、抹茶あずき120ml×1、ビターチョコ120ml×1、ブルーベリー120ml×1 ●アレルギー(8品目) / 乳・卵

島根県
松江市



写真はイメージです。



大名茶人・松江藩主、松平不昧公ゆかりの和菓子。原料である米粉には丁寧の水挽した仁多米を使用し、歯切れがよくコシのある求肥に仕上げています。



メーカーサイト

彩雲堂 若草9個入り

申込番号 SA166-8510

- 商品内容 / 若草×9 ●賞味期間 / 常温15日

島根県
松江市



写真はイメージです。

松江の風流なお殿様とお姫様をイメージし、厳選茶葉を丹念に仕上げました。抹茶入り煎茶 千鳥城の殿様は、抹茶と煎茶のまろやかな味わいが特徴で、玉露入り煎茶 お姫様茶は玉露と煎茶のハーモニーが絶妙の銘茶です。



お茶の三幸園 銘茶千鳥城セット2本入り

申込番号 SA166-8512

- 商品内容 / 抹茶入り煎茶 千鳥城の殿様85g×1、玉露入り煎茶 お姫様茶85g×1
- 賞味期間 / 製造日より常温365日

鳥取県
西伯郡
大山町



安心、おいしいを手軽にクッキング!



Daisen
Smile Farm



心も身体も喜ぶ安心のオーガニックティー

写真はイメージです。



鳥取県産米粉に、自社製の有機野菜パウダーを加えて作ったグルテンフリーのパンケーキミックスです。野菜嫌いのお子様でも手軽に野菜の成分が取れます。自然由来のカラフルな色は、見た目も楽しく、親子でクッキングにもおすすめです。

大山スマイルファーム 魔法のベジパンケーキセット

申込番号 SA166-9730

- 商品内容／魔法のベジパンケーキ(ピーズ) 150g×1、魔法のベジパンケーキ(ニンジン) 150g×1、魔法のベジパンケーキ(モロヘイヤ) 150g×1 ※モロヘイヤは、季節によりホウレンソウに変更となる場合があります。
- 賞味期間／製造日より常温365日 ※こちらの商品はポストインでのお届けになりますのでお届け日の指定はできません。



農薬化学肥料を一切使用せず栽培した鳥取県有機JAS認定のオーガニックティー詰合せです。ノンカフェインなので小さなお子様からご年配の方まで安心してお飲みいただけます。

大山スマイルファーム オーガニックティーセット

申込番号 SA166-9731

- 商品内容／有機エキナセアティー(1.5g×10P)×1、有機レモンラスティティー(1.5g×10P)×1、有機ホーリーバジルティー(1.5g×8P)×1
- 賞味期間／製造日より常温730日

島根県
松江市



島根県でのみ栽培されてきた
希少なメロン『ゴールドンパール』を使った
メロンソーダ



写真はイメージです。



開けた瞬間広がる芳醇なメロンの香りと甘さを十分引き出しつつ、
すっきりとした後味に仕上げました。

八百万マーケット ご縁玉メロンソーダセット

申込番号 SA166-8513

- 商品内容／ご縁玉メロンソーダ200ml×5
- 賞味期間／製造日より常温300日

鳥取県
日野郡
日南町



口いっぱい広がるトマトの甘みと
果肉感が味わえる贅沢なトマトジュース



写真はイメージです。

日南町の自社農園で音楽熟成栽培し
た完熟桃太郎トマトから作った無塩の
トマトジュースです。糖度は7度以上で
果肉感が味わえます。



日南トマト加工 音熟トマトジュース720ml

申込番号 SA166-8514

- 商品内容／音熟トマトジュース720ml×1
- 賞味期間／製造日より常温540日

鳥取県
米子市



深いコクと苦みを引き出した
ブレンドコーヒーと優しくライトな味わいに
仕上げたブレンドコーヒーのセットです。



直火式焙煎にこだわり、探求の末に作り上げたコロンビアベースのクラシックブレンドと、グアテマラベースのプレミアムブレンドのセットです。

珈琲舎en ドリップバッグコーヒーセット

申込番号 SA166-9732

- 商品内容 / プレミアムブレンド10g×5、クラシックブレンド10g×5
- 賞味期間 / 製造日より常温360日

写真はイメージです。

島根県
松江市



想いを込めて焙煎した
こだわりの一杯をお届けします。



柔らかい苦みが口いっぱいに広がり後味スツキリの梢庵ブレンドとマイルドブレンドのドリップパック、気軽に入れられるコーヒーパックをセットにしました。忙しくて時間のない方にもお手軽に楽しんでいただけます。

梢庵 珈琲ドリップパックセット

申込番号 SA166-8523

- 商品内容 / 梢庵ブレンドドリップパック4P (箱)×1、梢庵ブレンドコーヒーパック4P (箱)×1、マイルドブレンドドリップパック4P (箱)×1
- 賞味期間 / 製造日より常温365日

写真はイメージです。

島根県
松江市



定番のおつまみから変わり種まで、お酒のお供やおやつとして幅広く楽しめるラインナップです。



写真はイメージです。



おつまみを知り尽くした店長が店内120種のおつまみの中からセレクトした5種類のおつまみを詰合せました。

おつまみ研究所 おつまみ5点詰合せ

申込番号 SA166-8606

- 商品内容／食べる焼とびうお65g×1、焼貝ひも70g×1、一夜干し風焼いか50g×1、わかめせんべい38g×1、野菜クラッカー85g×1
 - 賞味期間／製造日より常温90日 ●アレルギー(8品目)／小麦・乳
- ※季節により内容が一部変更となる場合があります。予めご了承ください。

魚介系とナッツ系を計10種類、コンパクトに詰合せました。


おつまみ研究所 おつまみれ10

申込番号 SA166-8607

- 商品内容／ぬれいか天28g×1、ちょっぴり!甘するめ20g×1、焼貝ひも20g×1、ごまいりこ25g×1、チーズいか20g×1、スモークミックスナッツ40g×1、6種のドライフルーツ&ナッツ30g×1、スモークピスタチオ30g×1、フルーティミックスナッツ40g×1、大自然の恵みナッツ&フルーツ40g×1
 - 賞味期間／製造日より常温90日
 - アレルギー(8品目)／小麦・卵・乳・落花生・くるみ
- ※季節により内容が一部変更となる場合があります。予めご了承ください。



こだわりの原料と
職人の技で仕上げたお酒



匠の技が光る
工芸品・雑貨



贅沢時間を満喫
お食事・温泉・体験

島根県のお酒

島根県 松江市

ご飯を噛みしめた時のようなやわらかな旨味を、芳醇で落ち着いた香りが引き立てます。

穏やかな香り、まろやかに広がる甘み、そしてふくらむ旨味が特徴です。

米田酒造 豊の秋 特別純米 雀と稲穂 720瓶

申込番号 SA166-8515

●商品内容／豊の秋 特別純米 雀と稲穂 720ml×1 ●賞味期間／製造日より常温 240日 ※20歳未満の飲酒は法律で禁止されています。お酒の販売は20歳以上の方に限らせて頂きます。



島根県 出雲市

島根県奥出雲産の佐香錦と出雲杜氏伝承の山陰吟醸造りで醸した、清らかでいて味わい深い出雲の純米大吟醸酒です。

板倉酒造 天穂 純米大吟醸 佐香錦

申込番号 SA166-8516

●商品内容／天穂 純米大吟醸 佐香錦 720ml×1 ※20歳未満の飲酒は法律で禁止されています。お酒の販売は20歳以上の方に限らせて頂きます。



島根県 出雲市

出雲産の減農薬・減化学肥料の佐香錦を使用し、昔ながらの手づくりで仕込んだ優しく

キレのある飲み心地で、食事と合わせやすい辛口純米です。

富士酒造 出雲富士 手づくり純米 720瓶

申込番号 SA166-9736

●商品内容／出雲富士 手づくり純米 720ml×1 ※20歳未満の飲酒は法律で禁止されています。お酒の販売は20歳以上の方に限らせて頂きます。



島根県 隠岐郡

海藻と米を原料として、当社独自の製法で発酵させ、減圧蒸留し、6年以上タンクで貯蔵しました。ほのかな磯の香りと熟成された味が特徴です。刺身や、魚料理などにもよく合います。

隠岐酒造 長期熟成 いそっ子黒 25° 720瓶

申込番号 SA166-8517

●商品内容／長期熟成海藻焼酎 いそっ子黒 720ml×1 ※20歳未満の飲酒は法律で禁止されています。お酒の販売は20歳以上の方に限らせて頂きます。



島根県 出雲市

タンク貯蔵し熟成したものをブレンドしました。熟成した果実香、軽い口当たりが特徴です。

島根ワイン 葡萄神話雲太赤 720瓶

申込番号 SA166-8518

●商品内容／葡萄神話雲太赤 720ml×1 ※20歳未満の飲酒は法律で禁止されています。お酒の販売は20歳以上の方に限らせて頂きます。



島根県 出雲市

低温発酵・低温貯蔵により爽やかでキレの良い香味に仕上げました。フルーティーでバランスの良い白ワインです。

島根ワイン 葡萄神話雲太白 720瓶

申込番号 SA166-8519

●商品内容／葡萄神話雲太白 720ml×1 ※20歳未満の飲酒は法律で禁止されています。お酒の販売は20歳以上の方に限らせて頂きます。



鳥取県のお酒

鳥取県
東伯郡
琴浦町

なめらかな口当たりと、キリッと爽やかな喉ごしは冷でも燗でも楽しめます。淡麗で力強い

味わいに仕上げておりますので、どんな料理にも良く調和します。

大谷酒造 鷹勇
特別本醸造 720瓶

申込番号 SA166-8520

●商品内容/鷹勇 特別本醸造 720ml×1
●賞味期間/製造日より常温240日
※20歳未満の飲酒は法律で禁止されています。お酒の販売は20歳以上の方に限らせて頂きます。



鳥取県
境港市

「鳥取県弓ヶ浜半島産 金時」を原料にしています。日本酒の麴、酵母を使用することでサツマイモの風味を最大限に引き出しました。

千代むすび酒造 芋焼酎
浜の芋太なかどり 720瓶

申込番号 SA166-9737

●商品内容/芋焼酎 浜の芋太なかどり 720ml×1 ※20歳未満の飲酒は法律で禁止されています。お酒の販売は20歳以上の方に限らせて頂きます。



鳥取県
米子市

目玉親父ラベルが大人気の芋焼酎です。黄麹を使った清酒蔵ならではの味わいです。酸

味を抑え、芋特有の甘い香りが引き立つ焼酎です。

稲田本店 芋焼酎
なまけ者になりなさい
720瓶

申込番号 SA166-8521

●商品内容/芋焼酎 なまけ者になりなさい 720ml×1 ※20歳未満の飲酒は法律で禁止されています。お酒の販売は20歳以上の方に限らせて頂きます。



鳥取県
米子市

焼酎鬼太郎シリーズの麦焼酎です。常圧蒸留と減圧蒸留という2種類の製法で蒸留し、ブレンドしました。麦特有の香ばしい香りを保ちつつ、スッキリ飲みやすさを追求した焼酎です。

稲田本店 麦焼酎
あわてずにゆっくりやれ
720瓶

申込番号 SA166-8522

●商品内容/麦焼酎 あわてずにゆっくりやれ 720ml×1 ※20歳未満の飲酒は法律で禁止されています。お酒の販売は20歳以上の方に限らせて頂きます。



鳥取県
倉吉市

熟成香によるほのかなバナラ香、洋ナシのようなフルーティーな香りが余韻として広がります。スムーズで軽快な口当たりが特徴のブレンデッドウイスキーを大山の伏流水でまろやかかつすっきりした味わいに仕上げました。

松井酒造
山陰(ウイスキー) 700瓶

申込番号 SA166-9740

●商品内容/山陰(ウイスキー) 700ml×1 ※20歳未満の飲酒は法律で禁止されています。お酒の販売は20歳以上の方に限らせて頂きます。



島根県
松江市



写真はイメージです。



プロの目で厳選、鳥取和牛1頭買いに こだわる焼肉店。

木のぬくもり溢れる店内は全席掘りごたつ式。
大平門で楽しいお食事のひと時をお過ごしください。

大平門 焼肉弁当ランチペア

申込番号 SA166-9769

予約

〒690-0058 島根県松江市田和山町104

●アクセス／電車：山陰線乃木駅より徒歩約15分
車：山陰道自動車道松江ICより約2分 乃木駅から684m

- 食事／焼肉弁当・ソフトドリンク
- アレルギー（8品目）／アレルギーにつきましてはご予約時店舗に直接お問い合わせください。
- ご利用時間／11時～15時
- 定休日／毎週月曜日（月曜日が祝日の場合、月曜日は営業し火曜日に休業）、元日
- 駐車場／あり（無料）



予約
必要

STEP1

お申込み

ご希望の商品を決めハガキをご投函いただくとご利用クーポンをお届けいたします。

STEP2

ご予約

ご利用クーポン到着後、店舗へご予約ください。

STEP3

ご利用

ご利用クーポンをお持ちになりご利用ください。

島根県
松江市
宍道町



雨天でも安心な冷暖房完備の 屋内バーベキュー場です。

お好きな食材を持ち込み、
自分たちだけのスペシャルバーベキューを
お楽しみ下さい。



ふるさと森林公園 バーベキューハウス 2時間利用券(2名様分ドリンク付き)

メーカーサイト

申込番号 SA166-9741

期間限定 予約

※ご利用期間3月1日～11月30日

〒699-0406 島根県松江市宍道町佐々布3353-2

●アクセス/山陰自動車道 宍道ICを出て直進し、突き当りのT字路を右折します。200m直進後、案内看板に従って右折し直進すると、交差点左奥にふるさと森林公園の看板があります。坂道を約1km道なりに進むと案内看板があり、右折すると駐車場(無料)や建物が見えます。

●ご利用時間/10時～14時もしくは16時～21時のうち2時間

※食材・食器類・調味料は含まれませんのでお持ち込み下さい。食材は別途ご注文いただくことも可能です。

※6名様までご利用可能ですが、ドリンクサービスは2名様分のみです。

予約必要

STEP1 お申込み

ご希望の商品を決めハガキをご投函いただくとご利用クーポンをお届けいたします。

STEP2 ご予約

ご利用クーポン到着後、施設へご予約ください。

STEP3 ご利用

ご利用クーポンをお持ちになりご利用ください。

写真はイメージです。



島根県
松江市
宍道町



来待ストーン

陶器のお皿もしくはコップにお好きな絵を 描く体験です。



来待ストーン 陶器の絵付け体験ペア

申込番号 SA166-9742

予約

〒699-0404 島根県松江市宍道町東来待1574-1

●アクセス/電車:JR来待駅より徒歩約15分

お車:山陰自動車道「松江・玉造IC」より車で約20分

●駐車場/あり(無料)

●ご利用可能日/休館日(毎週火曜日祝日の場合翌平日、年末年始)以外

※体験後、焼き上がりまで約3ヶ月かかります。

予約必要

STEP1 お申込み

ご希望の商品を決めハガキをご投函いただくとご利用クーポンをお届けいたします。

STEP2 ご予約

ご利用クーポン到着後、施設へご予約ください。

STEP3 ご利用

ご利用クーポンをお持ちになりご利用ください。

写真はイメージです。



島根県
松江市

出雲本宮焼 高橋幸治窯

山陰の窯元



出雲本宮焼 高橋幸治窯／高橋幸治
島根県松江市大垣町

昭和57年益子焼原健雄氏に師事、昭和61年壺屋焼島袋常秀氏に師事、平成2年開窯。平成13年鍛冶山窯として布志名風絵付けを始める。こつこつと伝統の手仕事を継承、江津から原土を仕入れ自前の登り窯灰を釉薬に使う。平成4年宍道湖の夕景をテーマとした作品が始まる。



写真はイメージです。

松江の風土が醸し出す穏やかな夕日につつまれたような作品です。



宍道湖の夕景を描いた湯呑で心満たされるひとときをゆっくりと味わって下さい。

出雲本宮焼 高橋幸治窯 湯呑ペア

申込番号 SA166-8743

●商品内容／高橋幸治窯夕景湯呑(サイズ:直径7cm×高さ8cm)×2

島根県
松江市

雲舟窯



雲舟窯／内田和秀 島根県松江市法吉町

昭和48年松江市に生まれる。
平成8年京都教育大学教育学部特修体育学科卒業
岡山県瀬戸内市にて備前焼作家 稲荷作先生に師事する。
平成17年日本伝統工芸中国支部展にて入選。
平成30年現代茶陶展にて入選。

写真はイメージです。

一点一点手作りのマグカップはそれぞれ微妙に風合いが異なり、味わい深い仕上がりになっています。



雲舟窯 カップ

申込番号 SA166-9744

●商品内容／雲舟窯カップ(サイズ:直径7.5cm×高さ10cm)×1
※1点1点手作業で加工を施しておりますので多少写真と見た目が異なる場合がございます。

島根県
江津市



写真はイメージです。



写真はイメージです。

すり鉢おろし器専門窯元 元重製陶所



元重製陶所 すり鉢&おろし器

申込番号 SA166-8536

●商品内容 / おろし器(中) (サイズ:直径15cm×高さ3cm)×1、すり鉢(小) (サイズ:直径11cm×高さ6.5cm)×1

【すり鉢】

深く切り立った形で、食材が外に飛び出しにくく、自然と真ん中に集まります。熟練した職人が描き出す均一で鋭いくし目は、食材をしっかりとらえ、するときの力も時間も少なくて済みます。

【おろし器】

セラミックの鋭い刃一つ一つが、しっかりと食材をとらえるため、驚くほど軽い力であつという間にすりおろすことができます。食材の繊維が絡みつきにくいいため、洗しやすいのも特長です。

島根県
松江市

八雲塗



メーカーサイト

茶の湯の文化に育まれた 松江の伝統工芸

松江の伝統工芸品「八雲塗」は、明治時代、当時の県令籠手田安定氏により、日本最古の和歌「八雲立つ 出雲八重垣 妻籠みに 八重垣作る その八重垣を」に使われている出雲の枕詞から命名されました。



写真はイメージです。



写真はイメージです。

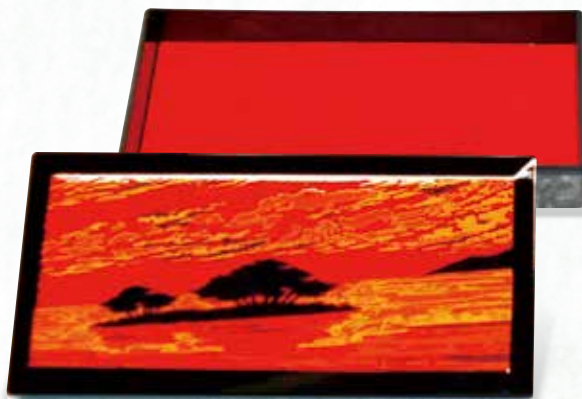


本来は、出雲蕎麦を入れる島根県独特の器ですが、御弁当箱にしたり、冷蔵庫にもしまえますので、お惣菜入れや、お菓子入れ、小物入れとしてもお使い頂けます。蓋、薬味皿付です。

山本漆器店 朱塗丸三段小物入

申込番号 SA166-9745

●商品内容／素材:合成樹脂、サイズ:直径12cm×高さ13.3cm



塗り上げたおもてなしケースに、全国的に有名な宍道湖の夕景を描きました。玄関先や卓上、ベッドサイドの小物入れとしてお使い頂けます。

山本漆器店 おもてなしケース 夕景

申込番号 SA166-8537

●商品内容／素材:合成樹脂、サイズ:8.5cm×18.3cm×4.2cm

島根県
松江市



りねこ (Re.neko)・・・「猫の返事」「猫と人が共生しやすい社会」
という概念をブランド化し生活の中に浸透させていきます。



メーカーサイト

写真はイメージです。



ウッドスタイル りねこ 扇子(三毛)

申込番号 SA166-9746

●商品内容 / サイズ: (閉じた時) 3cm×21cm×1cm (開いた時) 巾37.5cm、
素材: 竹・ポリエステル



ウッドスタイル りねこ 扇子(サバトラ)

申込番号 SA166-9747

●商品内容 / サイズ: (閉じた時) 3cm×21cm×1cm (開いた時) 巾37.5cm、
素材: 竹・ポリエステル

島根県
松江市



写真はイメージです。

創業明治34年の老舗

ANA HITA STONES パワーストーン・天然石のオリジナルアクセサリ

天然石とシルバーアクセサリショップ「アナヒータ」を全国で38店舗展開

縁結びの最強パワースポット“出雲大社”その神聖な地で作られたパワーストーンアクセサリです。



メーカーサイト

めのうブレスレットと、出雲では「神の使い」といわれるうさぎの置物のセット



【意味】若々しい健康 使用石:赤めのう、水晶

めのや ブレスレット(赤)と
うさぎの置物(ピンク)

申込番号 SA166-8538

●商品内容/ブレスレット(内径約15cm)×1、うさぎの置物(ピンク)×1



【意味】魔除け、長寿 使用石:青めのう、水晶

めのや ブレスレット(緑)と
うさぎの置物(ブルー)

申込番号 SA166-8539

●商品内容/ブレスレット(内径約15cm)×1、うさぎの置物(ブルー)×1

島根県
松江市
玉湯町



毎日入りたい『美肌の湯 玉造温泉』の 湯上り肌コスメ



写真はイメージです。



玉造温泉水(保湿成分)配合の洗顔石けんです。きめ細やかなふっくらとした泡が特徴です。お肌を優しく包み込み汚れをしっかりと取り除きます。



メーカーサイト

姫ラボ 石鹸

申込番号 SA166-9748

●商品内容/洗顔石鹸80g×1、泡立てネット×1

島根県
出雲市



写真はイメージです。

人に優しく環境にもやさしい。

最も厳しい繊維製品の世界基準である、エコテックス100の製品分類を取得した、「赤ちゃんが口に入れても安全」なタオルです。

綿花を出雲で
紡いでいます。



日本最大規模の
タオル産地今治で
タオルにしています。
もちろん今治タオルの
基準も満たしています。



開封後、そのまま
ご使用いただけます。

出雲ブランドタオルセット

申込番号 SA166-8540

●商品内容/フェイスタオル(白)×1、フェイスタオル(茶)×1

本当の安全・安心ってなんだろう？
この二つのマークが持つ意味は大きい！



エコテックス100
クラスIIマーク

安全性は世界でも認められました。
しかもクラスIIはベビー基準です。



日本アトピー協会
推奨品マーク

日本アトピー協会
T1401500A

実際にご使用頂いて推奨となりました。
価格・使用感・利便性・有効性・刺激性・臭
いで審査を受けています。

安心・安全

高吸水

やわらか持続

高洗濯耐久性



写真はイメージです。



写真：KWAN

山陰の自然豊かな姿を独自の
アングルから撮影した絶景写
真集と島根の鉄道旅に必須の
1冊をセットにしました。



※ JR西日本商品化許諾済
※ 一畑電車株式会社商品化許諾済

山陰絶景写真集・島根駅旅 2冊セット

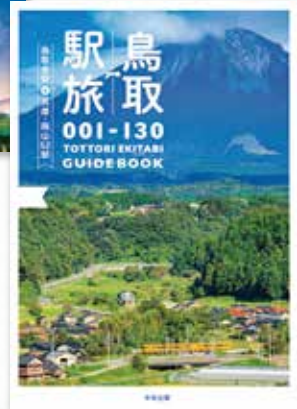
申込番号 SA166-8541

●商品内容 / 山陰絶景写真集×1、島根駅旅×1



撮影：豊 哲也

星空日本一の認定を受けた鳥
取県。その星空の美しさを写
しとめ、県内19市町村全てを
網羅した星景写真集と鳥取の
鉄道旅に必須の1冊をセット
にしました。



※ JR西日本商品化許諾済

日本一人が少ないところの、 日本一きれいな星空・鳥取駅旅 2冊セット

申込番号 SA166-8542

●商品内容 / 日本一人が少ないところの、日本一きれいな星空×1、鳥取駅旅×1

山陰グルメカタログで取り組むフジキのSDGs

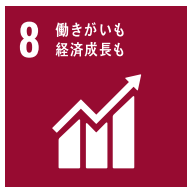
贈り主様・お届け先様



授産施設
(障がい者福祉施設)



つながるね ひと、モノ、こころ



17のうち3の目標に取り組めます。

弊社では、以前より地元山陰の授産製品を積極的に取り扱って参りましたが、この度、山陰グルメカタログにも選択肢の一つとして掲載させていただくことにいたしました。

授産製品とは作業訓練の一環として障がいのある方々が製作に携わった製品のことを言います。このカタログから授産製品が選ばれることで、作業に従事している方々の応援に繋がります。

商品としても一定のクオリティをクリアした商品ですので自信を持ってお勧めいたします！

鳥取県



「鳥取海岸の宝石」自然が育んだ天然わかめをあなたの食卓へ。一口食べれば、海のミネラルと旨味が溢れ出す自慢の逸品です。温かいご飯にも、おやつにも、毎日の健康を支える一品をぜひご賞味ください。



リヴよどえ 山陰特選板わかめ4袋セット

申込番号 SA166-9770

●商品内容 / 15g×4袋 ●賞味期間 / 製造日より常温180日

島根県



通常の塩に比べて独特の甘みと旨味があるのが特徴です。料理全般の味を引き立ててくれます。藻塩は、おにぎり・焼き鳥・野菜炒め・天ぷら・焼き魚等、食塩同様にお使いいただけます。藻塩コショウは、肉料理の味付け・サラダ等、塩コショウ同様にお使い下さい。



通所はばたき 藻塩こしょうセット

申込番号 SA166-9771

●商品内容 / 藻塩(袋入)100g・藻塩こしょう(袋入)100g・藻塩(瓶入)67g・藻塩こしょう(瓶入)57g ●賞味期間 / 製造日より常温365日