

Gourmet Catalog from Hiroshima

# 広島

グルメカタログ

- にじいろコース -



フジコーポレーション株式会社 本部・営業部 〒699-0193 島根県松江市東出雲町意宇南2-1-1 TEL: 0852-61-1241 FAX: 0852-61-1270



【個人情報の取扱いについて】  
ご提供いただいた個人情報は、商品の発送・お問い合わせ対応に使用します。個人情報を第三者に提供することはありませんが、商品の発送を外部に委託します。  
また、お客様には、個人情報の開示等の請求を行う権利がございます。詳しくは下記窓口にお問い合わせください。  
[お問い合わせ] フジコーポレーション株式会社 個人情報保護管理者 / TEL: 0852-61-1241

ふるさと  
貢献型  
ギフト

FUJIKI  
Smile for All

Gourmet Catalog from Hiroshima

# 広島

グルメカタログ

- にじいろコース -



## 広島の「おいしい!」を食卓に

こだわりの産直品、名店の味…

広島で愛される「おいしい!」を厳選しました。



〈廿日市市〉厳島 bee / PIXTA

ふるさと  
貢献型  
ギフト

広島グルメカタログとは

広島の良いものを再発見する。  
買い手よし、貰い手よし、  
作り手よしの三方よし。

故郷を思い出す懐かしい味を大切な方に贈りたい。  
食べると何だかホッとする地元の味を県外に発信したい。

そんな気持ちや声にお応えしたいと、「広島グルメカタログ」は誕生しました。  
ギフト専門店のバイヤーが自ら味わい、取材し、地元生産者様の  
協力を得ながら、自信を持ってお届けできるものばかりを取り揃えております。



## 目次

- 04 広島名所探訪
- 07 Foods  
畜産品／農産品／水産品／加工品
- 17 Drinks  
お酒／ジュース・シロップ
- 21 Sweets  
パン・お菓子
- 26 SDGs宣言
- 27 お申込みについて





# 広島は 美しくて おもしろい

カープファンの聖地・マツダスタジアムから、  
風光明媚な大自然まで、「行きたい!」「見たい!」が  
いっぱい、広島の名所をご紹介します。



**MAZDA Zoom-Zoom スタジアム広島  
(マツダスタジアム)**

日本プロ野球唯一の市民球団として地元市民に愛され  
る、広島東洋カープの本拠地「Mazda Zoom-Zoom ス  
タジアム広島(マツダスタジアム)」は2009年3月にオー  
プンしました。試合が開催されていないときでも球場に  
自由に入場できる一般開場日があり、プロ野球ファン以  
外も楽しめるスタジアムです。



**広島市現代美術館**

2023年3月にリニューアルオープンした広島市現代美  
術館は、広島市南区の比治山(ひじやま)と呼ばれる広  
島市民憩いの場所に位置しています。主な収蔵作品とし  
て、アンディ・ウォーホル「マリリン」、ヘンリー・ムーア  
「アトム・ピース」、鬚光「静物(魚の頭)」、斎藤義重「複  
合体401ヒロシマ」、若林奮「ドーム」などがあります。



**宮島水族館**

世界遺産・厳島神社から徒歩5分の場所に位置する宮  
島水族館は、景観に配慮した和風建築の水族館です。  
「いやし」と「ふれあい」をコンセプトに、瀬戸内海の生  
き物を中心に、350種13,000匹以上が観光客の目を楽  
しませています。瀬戸内のくじらと呼ばれる希少生物ス  
ナメリは癒されると大人気です。



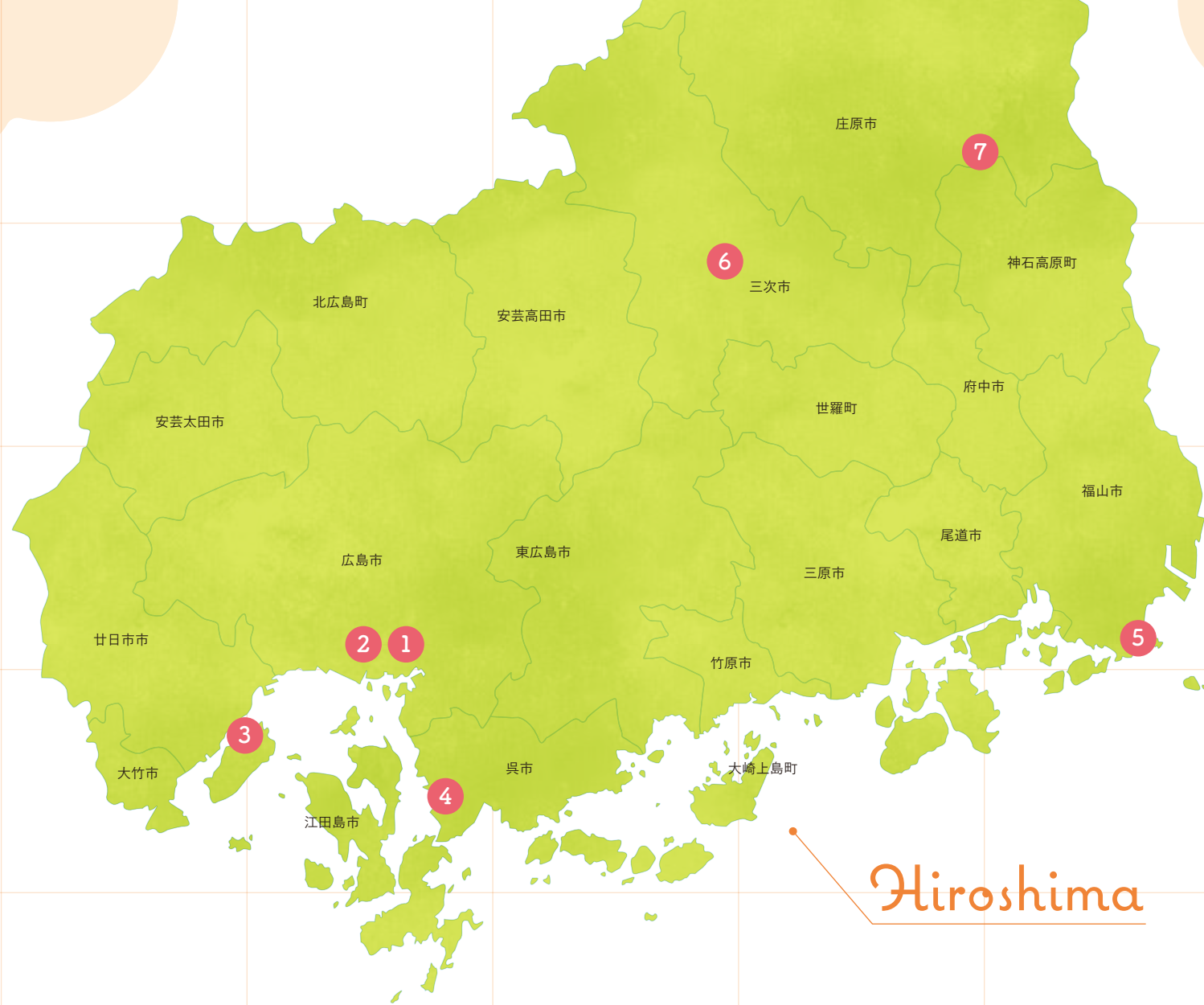
**海上自衛隊呉史料館(愛称:てつのくじら館)**

呉市にある海上自衛隊の記念館「てつのくじら館」は、  
実際に運用されていた潜水艦がそのまま展示されてお  
り、潜水艦や海上自衛隊の歴史に触れることができま  
す。建物内のカフェでは海上自衛隊でしか味わえない  
「あきしおカレー」が楽しめます。また、ここでしか買え  
ない海上自衛隊グッズも人気です。



**鞆の浦**

福山駅から南へ14kmの瀬戸内海沿岸のほぼ中央に位  
置する鞆の浦。古くから潮待ちの港として栄え、万葉集  
にも詠まれています。多くの船が入港してにぎわったこ  
の町は、幕末に坂本竜馬が身を隠して日本新政府の構  
想を練った場所としても知られています。その美しい景  
観から多くの映像作品のモチーフともなってきました。



Hiroshima



**帝釈峡**

日本百景・国定公園「帝釈峡」は、豊かな水源に恵まれ  
た川と、季節を感じる癒やしの森と渓谷。庄原市に位置  
し、中国山地の山々の間を縫うように全長18キロメー  
トルにわたって水が流れる国内有数の巨大な峡谷です。  
葉橋・神龍橋・桜橋を渡って湖を1周する散策コースが  
オススメ。帝釈峡遊覧船では四季折々の光景や両岸に  
そびえる断崖や奇岩を、船上から楽しめます。



**三次ワイナリー**

三次市の東酒屋、上井田、畠敷の3地区の広大な敷地  
には、ワイン用のブドウ品種を栽培する農園や農家が  
連なり、日々品質向上に努めています。三次ワイナリー  
では、その特産を活かしてワイン製造を行っており、数々  
のワインコンクール受賞歴からその味は折り紙付き。ワ  
イン貯蔵庫には木樽が並び、自由に見学できます。併設  
のカフェではワインに合うフードメニューが楽しめます。

掲載メーカー & 商品のご紹介（掲載順）

-  JA庄原ゆめさくら(庄原市) …… 8,9
-  神石牛(神石郡) …… 10,11
-  福留ハム(広島市) …… 12
-  世羅高原のお米(世羅郡) …… 13
-  広島県漁連(広島県) …… 14,15
-  レインボー食品(竹原市) …… 16
-  なか川(大竹市) …… 16
-  賀茂鶴(東広島市) …… 18
-  千福(呉市) …… 18
-  サクラオB&D(廿日市市) …… 19
-  きたたに(呉市) …… 19
-  桜南食品(三原市) …… 19
-  イトク食品(尾道市) …… 20
-  八天堂(三原市) …… 22,23,24,25



豊かな自然と太陽の恵み  

**Foods**

畜産品／農産品／水産品／加工品

※本カタログ掲載の写真は全てイメージです。



# 伝統の ブランド和牛 “比婆牛”



広島県庄原市が誇るブランド牛「比婆牛」のすき焼きセットです。比婆牛の特徴であるコクと香り、繊細なサシ（霜降り）による、口どけの良さを感じていただける逸品です。

【JA庄原ゆめさくら】  
比婆牛 モモ・バラすき焼きセット 400g

申込番号 **NI-100-01**

冷凍

■商品内容：モモ、バラ各200g  
■賞味期限：発送日から14日



広島県庄原市が誇るブランド牛「比婆牛」の焼き肉セットです。深いコクと上品な香り、豊かな風味、やわらかな舌触りが特徴です。ご家族、お友達とのバーベキューにいかがでしょうか。

【JA庄原ゆめさくら】  
比婆牛 モモ・バラ焼肉セット 400g

申込番号 **NI-100-02**

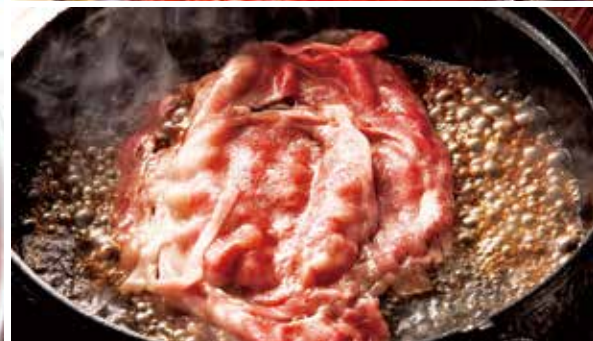
冷凍

■商品内容：モモ、バラ各200g  
■賞味期限：発送日から14日



## 深い味わい 極上の口どけ





なかやま牧場配合飼料に抗生物質を使用せず、亜麻仁由来の成分を配合して育てられたなかやま牧場の神石牛は、肉質がやわらかく、脂の口どけが良いのが特長です。和牛本来の旨みを感じられ、後口もあっさりとしています。

### 広島県産 神石牛 肩ロースうす切り

申込番号 **NI-100-03** 冷凍

- 商品内容：400g
- 賞味期限：発送日から14日



なかやま牧場配合飼料に抗生物質を使用せず、亜麻仁由来の成分を配合して育てた神石牛（黒毛和種）は、サシが多く肉目が細かく味があり、肉本来の旨みを感じられる、やわらかく口溶けの良い牛肉です。しっかりとした赤身のもも肉を、使い勝手のよいすぎりにしました。

### 広島県産 神石牛 ももすぎり 400g

申込番号 **NI-100-04** 冷凍

- 商品内容：400g
- 賞味期限：発送日から14日

## 広島県牛と言えど“<sup>じん</sup> <sup>せき</sup>神石牛”



こだわりの飼料で肥育される「なかやま牧場」の神石牛。霜降りが多く、ジューシーな肉をうすくスライスし、丁寧にロールしました。やわらかく食べやすい、贅沢なロールステーキです。

### 広島県産 神石牛 ロールステーキ

申込番号 **NI-100-05** 冷凍

- 商品内容：約50g×10枚
- 賞味期限：発送日から14日





## 広島からの贈り物 福留ハム自慢の逸品です



広島市

福留ハム自慢の逸品「安芸の宮島」と国産豚肉を使用し、ドイツの塩「アルペンザルト」で丁寧に仕込んだ「ロマンチック街道」をお楽しみ頂けます。

### 【福留ハム】ギフトセットA

申込番号 **NI-100-06**

冷蔵

■商品内容：【1箱目】熟成ロースハム54g、熟成ベーコン56g×1、ヴィエナヴルスト100g、ヴラートヴルスト100g、ピアシンケン78g、ペッパースンケン46g、ワイルドP 220g 【2箱目】ミートローフ170g、肩ロース420g、焼豚190g、ウインナー 120g

■賞味期限：宮島ギフト 70日、ロマンチック街道 50日

■アレルギー：小麦・卵・乳



広島市

福留ハム自慢の逸品「安芸の宮島」と国産豚肉を使用し、ドイツの塩「アルペンザルト」で丁寧に仕込んだ「ロマンチック街道」をお楽しみ頂けます。

### 【福留ハム】ギフトセットB

申込番号 **NI-100-07**

冷蔵

■商品内容：【1箱目】熟成ロースハム54g×2、熟成ベーコン56g×2、ヴィエナヴルスト100g、ヴラートヴルスト100g、ピアシンケン78g、ペッパースンケン46g、ワイルドP 220g 【2箱目】熟成ベーコン130g、ミートローフ170g、焼豚190g、ウインナー 120g

■賞味期限：宮島ギフト 70日、ロマンチック街道 50日

■アレルギー：小麦・卵・乳



## 中国山地に育まれた 広島のおいしいお米



世羅郡は広島県のほぼ中央に位置し、おいしい果物や美しい花で有名なところ。また、昔からおいしいお米の産地としても知られています。農薬・化学肥料を減らし、手間ひまをかけて栽培している関係で、平均の食味は一般のせら高原こしひかりより上、甘みツヤ(白さ)に優れています。(特別栽培米)

### 特別栽培米 広島県産 せら高原のこしひかり

申込番号 **NI-100-08**

常温

■商品内容：5kg×2袋

■賞味期限：お米の為精米時期のみ記載



世羅郡は広島県のほぼ中央に位置し、おいしい果物や美しい花で有名なところ。また、昔からおいしいお米の産地としても知られています。中国山地の分水嶺に位置し、良質な水・昼夜の温度差・豊かな日差しによって食味・品質ともに優れたお米ができます。こしひかりの孫である「あきさかり」は程よい粘り、ほのかな甘み、美しい艶が特徴のお米で、炊き上がりの白さがお弁当やおにぎりにもぴったりなお米です。

### 広島県産 せら高原のあきさかり

申込番号 **NI-100-09**

常温

■商品内容：5kg×2袋

■賞味期限：お米の為精米時期のみ記載



こしひかりは全国的に多く栽培されているお米で、広島でも一番多く栽培されています。甘み、粘り、香りのバランスが良く、どんな食材とも相性が良いことが特徴です。広島の豊かな自然の中で育ったお米をご賞味ください。簡単便利な無洗米です。

### 無洗米 広島県産 せら高原のこしひかり

申込番号 **NI-100-10**

常温

■商品内容：5kg×2袋

■賞味期限：お米の為精米時期のみ記載





# ぷりっぷりの 牡蠣を食らう

急速凍結したかきは、濃厚で風味豊かな味わい。広島レモンサーモンはその名の通り、餌の中に広島レモン果汁を加えて魚特有の臭みを抑え、上品な脂に仕上がっています。つみれ団子には広島県産のカタクチイワシを骨ごと配合し、しっかりとした中にもホロリとした食感に。味付には藻塩を使い、素材の味を引き立てています。Pのラーメンにもこだわり、魚介の旨みが詰まったスープで、最後までおいしくお召し上がりいただけます。

## 【広島県漁連】 広島かきとレモンサーモンの塩麴レモン鍋

申込番号 **NI-100-11**

冷凍

■商品内容：かき200g×2袋、中華めん200g×2袋、レモンサーモン切身160g(4切)×2袋、レモン塩麴150g×1袋、いわしつみれ80g×1袋、かつおだし20g×1袋  
■賞味期限：冷凍180日 ■アレルギー：小麦・卵・乳



味わい深い広島かきの、素材の良さを引き立てた商品ばかりを詰合せにしました。広島かきを存分に味わえる人気のセットです。

## 【広島県漁連】広島県産かきづくし

申込番号 **NI-100-12**

冷凍

■商品内容：かきめしの素190g(2合用)、かきフライ240g(8粒)、蒸しかき120g、殻付かきグラタン140g(4個)、かきの佃煮75g  
■賞味期限：冷凍180日 ■アレルギー：小麦・乳



殻を開ける手間のないむき身。殻を開ける手間が無いので、そのまま色々な料理に大活躍です。広島県漁連厳選の、新鮮で安全なかきをお楽しみください。

## 【広島県漁連】生かきむき身(加熱調理用)

申込番号 **NI-100-13**

冷蔵

■商品内容：300g×6  
■消費期限：4日(着日・時間指定必須) ※取扱期間：12月～2月末

※ザル盛りはイメージです。







クリミ〜な絶品カレー♪



瀬戸内海名産「広島かき」使用のかきカレー。広島県産かきをソテーオニオンと牛乳、バター、ココナッツで仕上げたカレーソースで煮込んだ「かきカレー」の味をお楽しみください。

【レインボー食品】  
広島名産かきカレー 詰合せ 12食セット

申込番号 **NI-100-14** 常温

- 商品内容：広島名産かきカレー中辛200g×12食 (6食×2箱)
- 賞味期限：製造日より18ヶ月
- アレルギー：小麦・乳



食卓に華やかな潤いを



# Drinks

お酒／ジュース・シロップ



広島のだんたん麺・つけ麺・ラーメンを食べ比べて、広島麺をお楽しみください。

【なか川】広島麺セット 30食

申込番号 **NI-100-15** 常温

- 商品内容：広島麺5種 (ぶち旨汁なし担々麺・辛辛つけ麺広島流・鬼辛ラーメン広島の陣・広島ラーメンとんこつ醤油・瀬戸内れもん塩ラーメン) 各2人前×各3個
- 賞味期限：製造日より120日
- アレルギー：小麦・卵・乳





# 広島 の 美味しい酒

東広島市



この大吟峰は、広島県産の山田錦を100%を使用し、広島杜氏の技を駆使し、寒中に手造りで醸した「華やかで品のある香り」「純米酒らしい旨味とコク」が特徴の純米大吟醸酒です。

## 【賀茂鶴】大吟峰 1.8L 化粧箱入り

申込番号 **NI-100-16**

常温

■商品内容：大吟醸 1.8L  
■賞味期限：製造日より360日 ※これはお酒です

呉市



【千本錦純米大吟醸原酒】広島県の酒造好適米『千本錦』を100%使って仕込んだ純米大吟醸原酒。日本酒好きな方にぜひ飲んでいただきたいお酒です。縁起の良い「千福」の酒銘を中心に広島らしさと華やかさをイメージしたデザインは、大切な方への祝い・贈り物に最適です。果実を想わせる甘く優雅な香り、しっかりとした旨みと酸味のバランスが取れた、深く重厚感のある味わいです。【神力生酏純米無濾過原酒】千福の原点となる酒米「神力」で仕込んだ純米酒。明治・大正時代当時の千福の純米酒に近い85%まで精米し、当時主流の生酏造りで仕込みました。熟した果実のような甘酸っぱい香りが、ふんわりと香ります。刺激的な強い酸味の後に旨味・甘味・渋味・苦味が複雑に絡みあう、濃厚な味わいです。

## 【千福】千本錦純米大吟醸原酒 神力生酏純米無濾過原酒 85 720ml 3本セット

申込番号 **NI-100-17**

常温

■商品内容：千本錦純米大吟醸原酒720ml×2本、神力生酏純米無濾過原酒85 720ml×1本  
■賞味期限：製造日より360日 ※これはお酒です

廿日市市



【レモンロックス】レモン生産量日本一を誇る「瀬戸内レモン」をまるごと使用しました。レモンピールの香りと果汁の爽快な酸味が特徴です。酸味料や合成香料を使用していない天然レモンリキュールです。【はっさくロックス】発祥地である広島県のはっさくをまるごと使用した、天然はっさくりキュールです。【ゆずロックス】厳選した国産ゆずを使用した、酸味料や合成香料フリーの天然ゆずりキュールです。それぞれの味をお楽しみください。

## 【サクラオB&D】レモンロックス・ はっさくロックス・ゆずロックス 6本セット

申込番号 **NI-100-18**

常温

■商品内容：レモンロックス500ml×2本、はっさくロックス500ml×2本、ゆずロックス500ml×2本  
■賞味期限：製造日より270日 ※これはお酒です

呉市



瀬戸の穏やかな陽ざしと潮風を受けて育った希少品種のプリンス清見（西之香）だけを贅沢に使い、一つ一つ丁寧に皮をむいて、みかんの香るワインに仕上げました。空気に触れることで、みかんの香りが開きます。スワリングしたり、開栓後数日寝かせても香りが豊かになります。

## 【きたたに】みかんわいん Kiyomi 720ml 2本飲み比べセット

申込番号 **NI-100-19**

常温

■商品内容：熟成した年代のワイン×1本、一番新しい年代のワイン×1本  
※これはお酒です

三原市



瀬戸内産レモン果汁を配合した「ひやしあめ」。麦芽あめの甘さの中に、レモンの酸味と生姜の辛味を喉で感じ、アクセントのシナモン風味で飲み口もすっきり。絵図柄は3種類/ケース、アソートとなっております。ホットでも美味しくお召し上がりいただけます。（瓶の図柄は変更する場合があります。）

## 【桜南食品】瀬戸内産レモン果汁入り ひやしあめ（瓶）

申込番号 **NI-100-20**

常温

■商品内容：ひやしあめ180ml×30本  
■賞味期限：製造日より1年

# レトロな小瓶が 大人気!

※この商品はアルコール飲料ではありません





## クラフトジンジャー アイデアレシピ

ドリンクやスイーツに加えるだけで一味違う美味しさに!

- 目安**
- クラフトジンジャーシロップ ▶ 約4倍希釈(1:3)
  - クラフトジンジャーコーラ ▶ 約4倍希釈(1:3)
  - クラフトジンジャーチャイ ▶ 約5倍希釈(1:4)

### ソフトドリンク

- 炭酸割り(シロップ・コーラ)**  
見た目も涼しげで、「めっちゃ旨!」な直球炭酸割り。カットレモンや、アイスのをせてフロートにも。
- 湯割り(シロップ・コーラ)**  
炭酸が苦手な方にはコレ!ホットにすることで香りも効能もアップ。
- ミルク割り(シロップ・チャイ)**  
牛乳で割ると蜂蜜のような甘みを感じる最高のデザートドリンク。

### アルコール

- チューハイ(シロップ・コーラ・チャイ)**  
柑橘系チューハイと相性抜群!特にチャイはお酒好きな男性からも大好評。
- ワイン(コーラ)**  
寒いときにはホットの赤ワインに、コーラを合わせてぼかぼかに♪フルーツを入れてもGOOD。
- 焼酎の炭酸割り(シロップ)**  
炭酸の刺激が心地よく、のどの乾きを潤す一杯目に最適。

他にもホットケーキやアイス、ヨーグルトに合わせても美味しくお召し上がりいただけます!

濃厚な生姜の存在感溢れるシロップと、スパイスにレモン果汁とライムジュース、生姜など9種類を配合した、爽やかな味わいのコーラ、スパイスの香りが広がる魅力的な味のチャイの3本セット。

### 【イトク食品】クラフトジンジャー 3本セット シロップ&コーラ&チャイ

申込番号 **NI-100-21** 常温

- 商品内容:クラフトジンジャーシロップ200ml×1本、クラフトジンジャーコーラ200ml×1本、クラフトジンジャーチャイ200ml×1本
- 賞味期限:製造日より12ヵ月



※この商品はアルコール飲料ではありません

贅沢なくつろぎのひとつとき

広島の **Sweets**

パン・お菓子







# 大人気！ とろけるくりーむパン

# とろ〜り溢れる クリーム



家族みんなでお楽しみ！



三原市

何度食べても“はっ”とする、とろける食感をご堪能いただけるくりーむパンとナイフを入れた瞬間、温かい濃厚クリームがとろ〜り広がるフレンチトーストの詰合せ。【くりーむパン5種】冷蔵解凍24時間後、2日以内にお召し上がりください。【フレンチトースト】お召し上がり頂く際に包装紙から商品を取り出し、ラップをかけずに電子レンジで温めてお召し上がりください。【目安】500w1分40秒〜50秒、600w1分30秒〜40秒、700w1分20秒〜30秒。表面がプクプク動き始めた時が食べ頃です。

## 【八天堂】くりーむパン5種と フレンチトーストの贅沢15個詰合せ

申込番号 **NI-100-22**

冷凍

■商品内容：【1箱目】くりーむパン（カスタード×2個、生クリーム&カスタード×2個、抹茶×2個、小倉×2個、チョコレート×2個）【2箱目】フレンチトースト×5個  
■賞味期限：くりーむパン5種 製造日より180日、フレンチトースト 製造日より30日 ■アレルギー：小麦・卵・乳





## 家族と友達と♪ 大勢で楽しむ パーティーセット



冷蔵解凍24時間後、2日以内にお召し上がりください。柔らかくて、頬張るとしっとりふんわり。程よい甘さのクリームもたっぷり。何度食べてもはっとする、とろける食感。今まで体験したことのない冷やして食べるくりむパンです。

### 【八天堂】パーティーセット

申込番号 **NI-100-23**

冷凍

■商品内容：【1箱目】くりむパン(カスタード×4個、生クリーム&カスタード×2個、抹茶×2個、小倉×2個、チョコレート×2個) 【2箱目】くりむパン(瀬戸内レモン×2個、塩バターくりむ×2個、はちみつ×2個)

■賞味期限：冷凍90日

■アレルギー：小麦・卵・乳







# フジキコーポレーション株式会社 SDGs宣言



当社は、国連が提唱する持続可能な開発目標 (SDGs) に賛同し、持続可能な社会の実現に向けた積極的な取り組みを行ってまいります。

2022年12月28日  
フジキコーポレーション株式会社

## SDGsの達成に向けた取り組み

### ●健康促進・メンタルヘルス・働きがい

企業の健康経営や福利厚生 の充実を支援し、持続可能な働き方の実現をサポートします。

#### 〈具体的な取り組み〉

自社のサービスで企業の健康サポートを行う/健康情報の管理、生活習慣の改善、組織の健康リテラシー向上を支援/福利厚生制度の拡充

#### 〈関連ゴール〉



### ●地元人材の活用・地産地消の推進

地元人材の活用や地域産の材料・食品・製品などの地域資源を積極的に活用し、地産地消・地産外商を推進します。

#### 〈具体的な取り組み〉

雇用を通じた地域振興のため、地元人材の活用を推進/地元産品や特産品の発信・インターネット販売/オリジナル商品「山陰グルメカタログ」で地元生産者こだわりの逸品を販売

#### 〈関連ゴール〉



### ●環境配慮やSDGsに関連する商品の提供

社会的な課題解決につながる商品の提供を推進します。

#### 〈具体的な取り組み〉

自社のカタログギフト・株主優待サービスで、環境に配慮した商品や復興支援商品、障がい者就労支援事業所で作られた商品等を販売

#### 〈関連ゴール〉



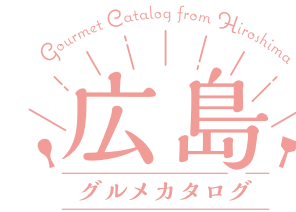
### ●地域の教育・福祉・スポーツ・芸術活動支援

より良い地域づくりに貢献するため、企業としてボランティア活動へ積極的に取り組みます。

#### 〈具体的な取り組み〉

学校への出前授業の実施/SDGs私募債を活用した教育機関への寄贈/子育て応援プロジェクトとして売上の一部を子供の健全育成に関する事業へ寄付

#### 〈関連ゴール〉



## - お申込みについて -

お好きなものをカタログよりお選びいただき、お申込みハガキに必要事項をご記入の上、ご投函ください。

### ご注意

- お電話での商品のお申込みはできません。
- 商品のお届け先は、日本国内に限らせていただきます。
- 商品のお届けは、期間限定、お届け指定日等がない場合は、投函されたハガキの到着後2週間前後でお届け致します。3週間以上経過しても商品が届かない場合は、フジキコーポレーション株式会社 フジキ広島グルメカタログギフト係までお問い合わせください。お問い合わせの際は、お申込みハガキ【控】の上部にごじます受付番号をお申し出ください。
- 20歳未満の方の酒類のお申込みはできません。
- 記入もれがありますと、お届け出来ない場合もございます。
- お申込みハガキは、現金とは交換できません。
- 紛失されました場合、お申込みハガキ等の再発行はお受け致しかねます事を予めご了承ください。
- お申込みハガキはお受け取り後90日以内にご投函ください。お申込み期限を過ぎますと商品の発送が遅れる場合や、お届け出来ない商品がございます。
- お申込み後の商品の取消しや、他の商品への変更はできません。
- お届け期間が限定されている商品がございますので、ご注意ください。お届け期間終了間際のご注文は、商品のお届けが次の期間になる場合がございます。
- 商品と印刷物に色味の差が生じる場合がございます。予めご了承ください。
- カタログの写真は、イメージおよび盛り付け例です。
- 運送事情により配達に制限がございます。(商品によってお届けできない場合がございます。)
- 中元・歳暮時期は、大変混み合っており、お届けが多少遅れる場合がございます。予めご了承ください。
- 万一、ご希望商品がメーカー事情により品切れ・製造中止の場合は、新商品あるいは、同等以上の代替品をお送りすることがあります。また、状況により、カタログの中から別の商品をお選び直しいただく場合もございます。
- 生産国・原産地・パッケージ等に変更になる場合がございます。
- 産地の収穫・漁獲・天候等の事情により、お届け日を変更させていただく場合がございます。
- 12/25～1/10、5/1～5/8、8/11～8/19の期間は、産地休業のため、お届け日のご指定はできません。
- お届けご希望日が産地休業日にあたった場合は、お届け日を変更させていただきます。
- 環境保護に基づく資源節約のため、簡易包装にてお届けいたします。

### お願い

お申込みハガキ【控】に商品のお申込番号、商品名、お届けご希望日をご記入の上カタログとともに商品到着まで大切に保管ください。

お届けの品の送り主は「フジキ広島グルメカタログギフト係」とさせていただきます。

### 商品のお品代(送料含む)は贈り主様から頂戴しております

- あなた様のご負担は一切ございません。

### 内容表示について

- 食品については保存方法(冷蔵・冷凍)と賞味日数を表示しております。
- 農作物・果物類については商品の特性上、賞味期間を表示していません。
- アレルギーは特定原材料7品目(小麦・そば・卵・乳・落花生・えび・かに)のうち該当するものを記載しています。

### 掲載商品について

- 生鮮食品の発送は、基本的に産地より直接発送いたしますが、一部産地と出荷場所が異なる場合もございます。

