

山陰

グルメ
カタログ

Shimane & Tottori
Gourmet Catalog
DAISEN

島根・鳥取の逸品を厳選

GIFT SELECTION FROM

vol.
CATALOG

15

大山コース

DAISEN
COURSE

San-in

山陰独特の風土の恵みを活かし、丹誠込めて作られる山陰の良いもの。
どれを選んでもまちがいなしの逸品揃い。

FUJIKI
Smile for All

地元を愛し、
山陰のいいものを再発見する。
買い手よし、貰い手よし、
作り手よしの三方よし。



山陰グルメカタログとは

故郷を思い出す懐かしい味が
大切な方に贈りたい。
食べると何だかホツとする
地元の味を県外に発信したい。

GIFT SELECTION FROM

山陰の
いいもの

そんな気持ちや声にお応えしたいと
「山陰グルメカタログ」は誕生しました。
地元生産者様の協力を得ながら、
自信を持ってお届けできるものばかりを
取り揃えております。
地元を愛する気持ちを贈りものという
カタチにしてお届けします。

San-in



楽しむ旅へ

Gourmet Catalog Contents

山陰の紹介	P.2
旨味溢れるお肉	P.4
鮮度抜群の海鮮	P.12
豊かな自然が育む 農産品・加工食品	P.20
至福のひととき 菓子・飲物	P.32
こだわりの原料と 職人の技で仕上げた お酒	P.40
匠の技が光る 工芸品・雑貨	P.43
贅沢時間を満喫 お食事・温泉・体験	P.47



松江城
松江市



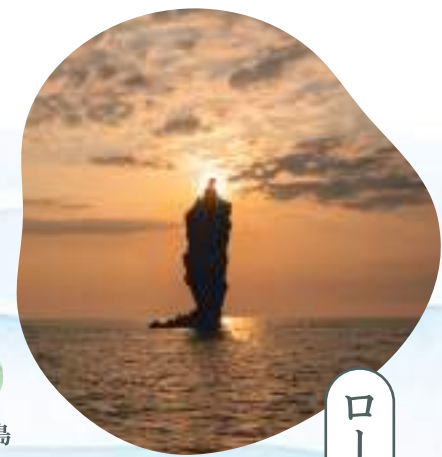
水の都・松江市のシンボルの存在で、宍道湖を臨み堀川に囲まれた城です。現存天守は国宝に指定された5城の1つ。堀川を巡る遊覧は、威風堂々とした城や城下町のたたずまいを感じさせてくれます。

日御碕灯台
出雲市



島根半島最西端の断崖に立つ出雲日御碕灯台は、明治36年に設置されました。白壁とレンガの二重構造で、石造灯台として日本一の高さを誇ります。光度48万カンデラで夜間40キロメートル先まで照らし、今も海の安全を守っています。

ロソク島
隠岐郡



海上に現れた1本の大きなロソクのような島。隠岐島後の沖合に浮かぶ高さ20メートルの島で、その頂に夕日が落ちるとき、自然の明かりがともされます。奇岩が生み出す絶景です。

玉造温泉
松江市



玉造温泉は日本最古の湯のひとつと言われ、古くから美肌の湯として知られています。玉湯川沿いには温泉旅館や土産店、飲食店が集まり、美肌スポットが点在する温泉街を形成しています。女性にも人気の「美肌温泉」として親しまれています。

石見銀山
大田市



かつて江戸時代には、銀を採掘していた坑道でした。自然を破壊するのではなく、自然と共存する。そんな自然との暮らし方を残した鉱山です。2007年にはユネスコの世界遺産にも登録されました。懐かしい日本の原風景の中をのんびり散歩してみたいかでしょうか。

国立公園 大山
西伯郡 大山町



中国地方最高峰の大山は古くから神仏の住む山として知られ、豊かな自然が残されています。中腹のブナ林は西日本最大級で蓄えられた良質な水が麓を潤します。周辺では敬意を込めて「大山さん」と呼んでいます。

Selection

SCOOBJECT EARTH

お肉

旨味溢れる



2017年第11回
「全国和牛能力共進会」
肉質日本一
鳥取和牛

恵まれた鳥取の自然環境と生産者の努力で生まれた歴史ある和牛

鳥取県は大正時代に日本初となる和牛の戸籍管理に取り組み、和牛改良の基礎を築いた歴史があります。肉質日本一を受賞した「鳥取和牛」は、赤味と脂のバランスが絶妙で、あっさり軽やかな後味です。



鳥取和牛の赤身のステーキです。モモやウデの一部で、霜降りが少なく程よい歯ごたえが特徴です。



やまのおかげ屋
鳥取和牛専門店の赤身ステーキ

申込番号 DA196-6377

冷凍

●商品内容／赤身ステーキ×2(計240g)
●賞味期間／冷凍180日



鳥取和牛切落しを500g入れており、煮物や炒め物と幅広いお料理にお使いいただけます。



はなふさ
鳥取和牛切落し500g

申込番号 DA196-6379

冷凍

●商品内容／鳥取和牛切落し500g
●賞味期間／冷凍90日

※写真はイメージです。

第5回 全国和牛能力共進会
内閣総理大臣賞 受賞

第12回 全国和牛能力共進会
第6区 肉牛の部 第1位



「しまね和牛」は島根県が誇る黒毛和種のブランド牛で、
全国の品評会で二度の内閣総理大臣賞を受賞した実績を持つ、
まさに“肉質日本一”の逸品です。



藤増ストアー
しまね和牛厚切りステーキ

申込番号 DA196-6376

小 冷凍

●商品内容/しまね和牛ロースステーキ230g×1枚、ステーキソース小袋×1
●賞味期間/冷凍60日

“内閣総理大臣賞受賞”藤増牧場が
自信を持っておすすめするブランド
「しまね和牛」きめ細かくコクのある
味わいと、とろけるような口どけの
厚切りステーキです。



藤増ストアー
藤増牧場 しまね和牛ウデ

申込番号 DA196-6375

冷凍

●商品内容/しまね和牛ウデ450g
●賞味期間/冷凍60日

“内閣総理大臣賞受賞”藤増
牧場が自信を持っておすすめ
するブランド「しまね和牛」赤身
の旨味と、適度な霜降りの甘み
が楽しめる隠れたおすすめ
部位です。



“内閣総理大臣賞受賞”藤増牧場が
自信を持っておすすめするブランド
「しまね和牛」旨味たっぷりの切落し
肉は、調理しやすくご家庭の様々な
料理にお使いいただけます。



藤増ストアー
しまね和牛切落し 大盛り

申込番号 DA196-6378

冷凍

●商品内容/しまね和牛切落し750g
●賞味期間/冷凍60日



バラカルビは味が濃厚で脂身の
旨味も楽しめる焼肉に最適です。
豚ロースとセットで2～3名様で
お召し上がりいただけます。



藤増ストアー
藤増牧場 焼肉セット

申込番号 DA196-6373

冷凍

●商品内容/しまね和牛バラカルビ400g×1、島根県産豚ロース肉300g×1
●賞味期間/冷凍60日

とろけるような脂身と
風味の優れた
肉質を持った和牛。

恩田さくら和牛

「恩田さくら和牛」は、未経産のメス牛の中から更に一定の基準に合格したものだけに与えられたブランドです。

自然環境

南部町法勝寺川の川沿いには景勝地の桜並木があります。牛たちはその豊かな自然環境の中でのびのびと育ちました。

特徴

肉質は美しくやわらかで、ほのかに桜色をしていることから「恩田さくら和牛」と名付けました。



大平フードシステム
恩田さくら和牛 焼肉カルビ

申込番号 DA196-6374

冷凍

- 商品内容 / 330g
- 賞味期間 / 冷凍30日



氷温熟成が引き出す、肉の極み



氷温熟成で、コクのある甘みと豊かな香りが絶妙に調和し、癖になる美味しさに仕上がっています。お好みの野菜と一緒に煮込むだけで、芳醇な鴨鍋が完成します。



ホクニチ
鴨乃屋 氷温熟成 あい鴨鍋セット

申込番号 DA196-6383

小乳 冷凍

- 商品内容 / あい鴨モモスライス150g×2、あい鴨つみれ200g×1、濃縮だしつゆ(5倍濃縮)200ml×1
- 賞味期間 / 冷凍90日

鳥取県産のチキンステーキと
おつまみのセットです。



チキンステーキはモモ肉を使用し、鳥取県産のフルーツピューレや塩こうじに漬け込みジューシーに焼き上げました。お酒に合うスパイスーなおつまみもセットにしています。



串惣
鳥取県産チキンステーキとおつまみセット

申込番号 DA196-6385

小卵 乳 え 冷凍

- 商品内容 / 鳥取県産チキンステーキ6種(フルーツソースチキンステーキ(梨、柿、りんご)、大人のチキンステーキ(塩麹&酒粕、はちみつ山椒、トマト&バジル)、居酒屋チキン4種(ダッカルビ、砂肝のアーヒージョ、黒にんにくスパイスー、ねぎまつり焼き 各100g)
- 賞味期間 / 冷凍180日

40年以上の養豚実績を誇る
「安全・安心、そして美味しさ」の
自社農場産芙蓉ポークです。



ケンポロー豚は、「毎日食べても健康を害さない」ことを目指して開発され、赤身が多く、世界的に最も健康的な豚と評価されています。

日本では1985年10月に島根ポークが初めて導入し、現在に至っています。



自社農場産芙蓉ポークをしゃぶしゃぶカットでお届けします。

島根ポーク ケンポロー
芙蓉ポークしゃぶしゃぶ用肉3種セット

申込番号 DA196-6382

冷凍

- 商品内容 / 芙蓉ロース肉しゃぶしゃぶ用350g×1、芙蓉肩ロース肉しゃぶしゃぶ用350g×1、芙蓉バラ肉しゃぶしゃぶ用350g×1
- 賞味期間 / 冷凍30日



食べて守ろう、
森の恵み

人と自然をつなぐ
大切な里山を、
地域全体で守って
いくことが大切です。



野生動物が増えすぎて農作物や森林に被害が出ています。その対策として注目されるのが「ジビエ」です。ジビエは食材として楽しむだけでなく、動物の数を適切に保つことで自然環境の保全にもつながります。

田畑を荒らす猪を美味しい
すき焼き風に炊きました



薄切りの猪肉と玉ねぎを甘辛い出汁で炊き上げました。肉の旨味がしみ込んだ玉ねぎと一緒に白いご飯にのせて、猪丼としてお楽しみください。

クイージ
イノシシ肉のすき焼き風6食セット

申込番号 DA196-6411

小

- 商品内容 / イノシシ肉のすき焼き風(レトルトパウチ)190g×6
- 賞味期間 / 常温365日





大切な人へ贈る
鳥取生まれの上質ギフト



氷温熟成が引き出す、
肉の極み

鳥取県の豊かな自然に育まれた銘柄牛「鳥取和牛」を100%使用した、氷温熟成による旨みたっぷりの手造りハンバーグセットです。



ホクニチ
大山物語 氷温熟成 鳥取和牛手造りハンバーグ 6個

申込番号 DA196-6384 小卵乳 冷凍

●商品内容／鳥取和牛手造りハンバーグ100g×6
●賞味期間／冷凍90日

※写真はイメージです。

10 DAISEN 山陰グルメカタログのお申込みは同封の専用お申込みハガキのみで承ります。



旨みに富んだ
鳥取牛・大山豚のロールステーキ

自然豊かな鳥取県内で肥育された「鳥取牛」と「大山豚」を極薄にスライスし、1枚ずつ丁寧に並べ巻きすで綺麗なロール状に仕上げています。お箸でも切れるやわらかさです。



ホクニチ 大山物語 氷温熟成
鳥取牛&大山豚ロールステーキセット

申込番号 DA196-6380 冷凍

●商品内容／鳥取牛手造りロールステーキ 80g×5、大山豚手造りロールステーキ 80g×5
●賞味期間／冷凍90日



冷しゃぶでも、温しゃぶでも。
四季を味わう、銘柄鶏のしゃぶしゃぶ

銘柄鶏「大山どり」を贅沢に使用したしゃぶしゃぶセットです。専用飼料で育てられた大山どりは、肉厚で弾力があり、ジューシーでプリッとした歯ごたえが特徴。



ホクニチ
大山物語 大山どりしゃぶしゃぶセット

申込番号 DA196-6381 小乳 冷凍

●商品内容／大山どりモモスライス(しゃぶしゃぶ用)200g×3、白ねぎ香る白ねぎぽん酢180ml×1
●賞味期間／冷凍90日



Raised in **Ohnan** A級グルメのまち邑南町で育った
石見ポーク

あっさりしているだけじゃない！
旨み溢れる石見ポークを是非ご賞味ください。



ディプロ 石見ポークBBQセット

申込番号 DA196-6470 冷凍

●商品内容／肩ロース焼肉600g、バラ焼肉500g、荒挽きウインナー1P、シボラタウインナー1P
●賞味期間／冷凍100日



ディプロ 石見ポーク加工品セット

申込番号 DA196-6471 小卵乳 冷凍

●商品内容／荒挽きウインナー1P、シボラタウインナー1P、荒挽きフランク1P、コロケ1P、生ハム2P、ハンバーグ3P
●賞味期間／冷凍100日



時間と手間を惜しまない。
それが私たちのハム作りです。



大山ハム 7種詰合せ

申込番号 DA196-6387 乳 冷蔵

●商品内容／ペッパーシンケン72g、カンントリーロースト72g、生ハム(肩ロース)40g、チーズリヨナー36g×2、ボンレスハム78g、熟成乾塩ベーコン80g、あらびきポークウインナー120g
●賞味期間／冷蔵30日
※こちらの商品は受注生産のためお届けまでに20日前後頂戴する場合がございます



大山ハム 3種詰合せ

申込番号 DA196-6386 冷蔵

●商品内容／熟成糸巻ロースハム320g×1、ももハム340g×1、熟成乾塩ベーコン180g×1
●賞味期間／冷蔵45日
※こちらの商品は受注生産のためお届けまでに20日前後頂戴する場合がございます

※写真はイメージです。

山陰グルメカタログのお申込みは同封の専用お申込みハガキのみで承ります。 DAISEN 11

FRESH SEED FOOD

Selection

鮮度抜群の 海鮮



山陰の海が育む、
紅のごちそう

境港は日本有数の紅ズワイガニの水揚げ港で、
その漁獲量は全国トップクラスを誇ります。
日本の深海で育った紅ズワイガニは、みずみずしく繊細な甘みの特徴。
身はやわらかくジューシーで、噛むほどに濃厚な旨みが広がります。



網元が守る鮮度こだわり抜いた素材

鮮度の良い日本産スルメイカと、境港産紅ズワイガニを使用したこだわりの逸品。無添加で作り上げた網元ならではの自信作です。



福栄
イカ・カニセット

申込番号 DA196-6395 小 か 冷凍

●商品内容/いか醤油漬150g×4、紅ズワイガニ棒肉80g×3
●賞味期間/冷凍180日



紅ずわいの旨味が
もち米と響きあう

山陰境港水産大賞受賞。日本屈指のかにの産地、山陰境港ならではの味をお楽しみください。



大幸
紅ずわいがに かにおこわ

申込番号 DA196-6396 か 冷凍

●商品内容/紅ずわいがにかにおこわ170g×8
●賞味期間/冷凍180日

※写真はイメージです。

SeaLife みなとまち 浜田

浜田港で水揚げされた鮮度抜群の魚介を使用し、記憶に残る“美味しい”をお届けいたします。



とろける旨み、炙りで昇華。贅沢のどぐろ丼

「白身のトロ」と称されるほどとろけて、旨味の濃い「のどぐろ」。炙ることでよりジューシーに。その後丸大豆醤油にじっくり漬け込みました。



シーライフ
のどぐろ炙り漬け丼の具 8食

申込番号 DA196-6400

小 冷凍

- 商品内容/のどぐろ炙り漬け80g×8袋
- 賞味期間/冷凍90日



甘みとやわらかさがぎゅっと詰まった白イカ

山陰名産剣先イカ(白イカ)を丁寧に塩干しました。甘くて柔らかな身が特徴で、お客様からご年配の方まで人気があります。



シーライフ
剣先イカ干物5枚

申込番号 DA196-6390

冷凍

- 商品内容/剣先イカ開き100~150g×5
- 賞味期間/冷凍90日



海の恵みを一夜干しに

一枚一枚丁寧に下処理を行ったのどぐろ、あじ、サバ、エテカレイ、レンコダイの干物セットです。脂ののった魚を丁寧に干すことで旨味が増し、食が進むお品です。



シーライフ
干物 5種10尾セット

申込番号 DA196-6389

冷凍

- 商品内容/のどぐろ開き70~100g×2、アジ開き70~100g×2、エテカレイ干し100~150g×2、レンコダイ開き100~150g×2、サバ開き150~200g×2
- 賞味期間/冷凍90日



旨みと香ばしさが際立つ、シーライフ自慢ののどぐろ干物

シーライフ
のどぐろ干物5尾

申込番号 DA196-6388

冷凍

- 商品内容/のどぐろ開き100~120g×5
- 賞味期間/冷凍90日

脂ののったのどぐろを、国産の塩のみでシンプルに漬け込み、干すことで旨味を凝縮した特製の一夜干しです。



鍋の主役に、唐揚げの名脇役に。国産ふぐ切り身セット

国産フグの切り身です。同封している魚介醤油ベースの鍋の素で煮込んでお召し上がりください。みずみずしい食感のフグは、唐揚げにしても絶品です。



シーライフ
国産ふぐ鍋セット 1kg

申込番号 DA196-6404

小 冷凍

- 商品内容/ふぐ切り身500g×2P、鍋の素(醤油)43g×2P
- 賞味期間/冷凍90日



島根浜田港の隠れ名物が、鍋スープに。魚の旨みが溶け合う贅沢仕立て

天然の本アンコウ(キアンコウ)は、あっさりとした身で食べやすいのが特徴です。同封の味噌スープとの相性がよく、お好みの野菜と煮込んでお楽しみください。



シーライフ
島根県産あんこう鍋セット 1kg

申込番号 DA196-6405

小 冷凍

- 商品内容/アンコウ(切り身250g・アラ250g)×2P、鍋の素(味噌)45g×2P
- 賞味期間/冷凍90日

「素材」「塩」「製法」すべてにこだわった、
小伊津海旬房の一夜干



小伊津海旬房
出雲ぐじ・のどぐろセット

申込番号 DA196-6391

冷凍

●商品内容／甘鯛200g×1、のどぐろ130g×2
●賞味期間／冷凍60日

天然小伊津産釣り甘鯛と、白身のトロと言われるのどぐろの、島根を代表する白身魚のセットです。天日塩のみ使用し、無添加の干物です。



頭から骨までまるごと
食べられるやわらか干物



山陰沖で獲れた新鮮な魚を加工し、独自の製法で魚本来の美味しさを引き出しました。そのまま骨まで食べられるお魚惣菜です。

中浦食品
そのまま食堂
山陰沖産さかな6種詰合せ

申込番号 DA196-6397

●商品内容／あじ開きレトルト1枚×2、えてかれいレトルト1枚×1、のどぐろレトルト70g×1、レンコ鯛レトルト2枚×1、沖キスレトルト130g×1、はたはたレトルト70g×1
●賞味期間／常温270日



第44回全国水産加工
たべもの展で水産庁長官賞を
受賞したふぐ一夜干。



鮮度と塩にこだわっています。ふぐ本来の美味しさをいかしたシンプルな食材です。ぜひどんなお料理にもお使いいただけます。

和田珍味
ふぐ一夜干

申込番号 DA196-6392

冷凍

●商品内容／ふぐ一夜干520g
●賞味期間／冷凍365日



株式会社ダイマツ

旨み凝縮、氷温熟成の
お魚ごちそうセット



氷温製法でつくと…

1

素材の鮮度を落とさずに加工することができます。氷温帯は、有害な微生物や細菌が活動しにくい温度帯です。だから、素材の新鮮さを保ったまま加工できます。

2

素材本来の旨みを引き出します。氷温帯で加工すると、細胞は凍るまいとする自己防御の結果、不凍液を蓄えます。この不凍液に含まれる、アミノ酸や糖は「美味しい、甘い」と感じる旨み成分です。つまり、素材の内側から旨みを引き出します。

昔から伝統的に、魚の干物や酒、味噌や漬物などは「寒造り」や「寒仕込み」「寒干し」などの製法で作られた物が美味しいと知られてきました。これを技術化し、一年中、寒造りの美味しさを出せるようにしたものが「氷温製法」です。



「氷温熟成」製法で素材の旨みを引き出した煮魚・焼魚、西京漬けのセット。旨味をそのままに、真空パックの個包装にしました。電子レンジまたは湯煎でお召上がりください。

ダイマツ
氷温熟成 煮魚焼魚&西京漬けセット16切

申込番号 DA196-6399

小

冷凍

●商品内容／めゆけと黄金生姜の煮付け100g×2、さばの味噌煮90g×2、紅鮭の塩焼き60g×2、ぶりの照焼き90g×2、銀ひらす西京漬け60g×2、鯖西京漬け60g×2、秋鮭西京漬け60g×2、さわら西京漬け70g×2
●賞味期間／冷凍60日



バラエティ豊かな魚種を4種類の味付けと、まるやかな甘さの白味噌にじっくり漬け込んだ西京漬けで楽しめるセットです。

ダイマツ
氷温熟成 西京漬けセット「凩」

申込番号 DA196-6402

冷凍

●商品内容／銀だら西京漬け70g×2、さわら西京漬け70g×2、紅鮭西京漬け70g×2、からすがれい西京漬け70g×2、金目鯛西京漬け70g×2
●賞味期間／冷凍60日

隠岐の島の海から、鮮度そのまま



日本海隠岐活魚倶楽部 プロトン凍結
「隠岐のいわがき」Sサイズ 10個入

申込番号 DA196-6393

冷凍

- 商品内容／冷凍殻付きいわがき(生食用)1個あたり200g~249g×10、軍手、カキマス、リーフレット付
- 賞味期間／冷凍365日

隠岐のいわがきが一番おいしい時期に最新凍結技術「プロトン凍結」で凍結し、旬の美味しさを閉じ込めました。解凍後は生食でお召し上がりいただけます。



大正3年創業以来、質の高いうなぎ料理を提供し続けている老舗専門店



山美世
特大うなぎ蒲焼1尾

申込番号 DA196-6398

小 冷蔵

- 商品内容／うなぎ蒲焼約210g×1、秘伝のタレ40g×1
- 賞味期間／冷蔵21日

開業以来、改良に改良を重ねた秘伝のタレは、関西風に焼いたうなぎに味つけすると香ばしく、食欲をそそります。絶品うなぎをご堪能下さい。



砂抜き後、瞬間冷凍。 旨みも鮮度も、逃がさない



貝に傷をつけない漁法で獲ったしじみですので、見た目も綺麗で鮮度が抜群に良いしじみです。砂抜き後冷凍してお届けします。



しじみ屋
漁師直送 宍道湖産
冷凍ヤマトシジミ 5Pセット

申込番号 DA196-6394

冷凍

- 商品内容／宍道湖産ヤマトシジミ冷凍500g×5
- 賞味期間／冷凍60日

紅ずわいがにの旨み濃縮



紅ずわいがにの爪肉をなめらかなホワイトソースで包みました!独自製法により冷めてもクリーミーなままお召し上がりいただけます。



さんれいフーズ
かに爪のクリーミーフライ10個入 5パックセット

申込番号 DA196-6403

小 乳が 冷蔵

- 商品内容／10個入×5
- 賞味期間／冷凍730日

湯梨浜育ちのヒラメ。 丼で味わう贅沢



鳥取県の県魚である「ヒラメ」を湯梨浜町泊港で井戸海水による陸上養殖で育て、「湯梨浜生まれ、湯梨浜育ち」の安全安心でおいしい商品をお届けします。歯ごたえのあるコリコリとした高級魚ヒラメの味をお楽しみください。

湯梨浜振興
湯梨浜ひらめの元気漬丼 4袋セット

申込番号 DA196-6401

小 冷蔵

- 商品内容／80g×4袋
- 賞味期間／冷凍1ヶ月



BOUQUET OF THE JACCD

Selection

農産品・加工食品

豊かな自然が育む

旬を味わう
山陰のフルーツ

※お申込期限までに申し込みください
※お届け日指定はできません
指定日を記入頂いてもお届け期間内で順次発送となります

お届け期間
6月中旬～
7月中旬

お申込期限
5月20日
まで

JAアグリ島根
鳥取県産大栄スイカ

申込番号 DA196-6467

●商品内容／大栄スイカ3L(約8kg)×1
※お届け日の指定はできません。指定日をご記入いただいても、お届け期間内で順次発送となります。予めご了承ください。

鳥取を代表するスイカの産地「北栄町」で育った、シャリ感と甘さ、みずみずしさにあふれる大玉スイカです。外皮が厚く、鮮度と食味を保ったままお届けします。

※写真はイメージです。

島根の果実力。
とろけるアールスメロン



お届け期間

6月初旬～
6月末

お申込期限

5月20日
まで

引野青果
島根県産 アールスメロン2玉

申込番号 DA196-6417

●商品内容／2玉
※お届け日の指定はできません。指定日をご記入いただいても、お届け期間内で順次発送となります。予めご了承ください。

島根県の豊かな自然と澄んだ空気の中で育ったアールスメロン。芳醇な香り、とろけるような果肉、上品な甘みが特徴の高級メロンです。



一粒で、驚く甘さ。
選ばれしシャインマスカット。



お届け期間

7月末～
8月上旬

お申込期限

7月31日
まで

持田農園
シャインマスカット1kg

申込番号 DA196-6414

●商品内容／シャインマスカット2房
※お届け日の指定はできません。指定日をご記入いただいても、お届け期間内で順次発送となります。予めご了承ください。

大粒(23mm以上)で糖度は18度以上のみずみずしいシャインマスカット。早朝にハウスに入り、一房一房粒をとり、糖度18度以上をクリアしたものを発送しています。



芳醇メロンと爽やかマスカット



お届け期間

6月下旬～
8月中旬

お申込期限

7月31日
まで

引野青果
島根県産 アールスメロン&シャインマスカット

申込番号 DA196-6416

●商品内容／アールスメロン1玉、シャインマスカット1房
※お届け日の指定はできません。指定日をご記入いただいても、お届け期間内で順次発送となります。予めご了承ください。

アールスメロンは、芳醇な香りととろけるような甘みが魅力。シャインマスカットは、皮ごと食べられる爽やかな甘さと上品な風味で人気の高級ぶどうです。



シャインの気品、巨峰の濃厚。
島根から届く旬の贅沢



お届け期間

6月下旬～
8月中旬

お申込期限

5月20日
まで

引野青果
島根県産 シャインマスカット&巨峰

申込番号 DA196-6415

●商品内容／シャインマスカット1房、巨峰1房
※お届け日の指定はできません。指定日をご記入いただいても、お届け期間内で順次発送となります。予めご了承ください。

シャインマスカットは、皮ごと食べられる爽やかな甘みと上品な香りが魅力。巨峰は、濃厚な甘みとジューシーな果汁で根強い人気を誇ります。



爽やかな甘みとシャリ感



お届け期間

9月初旬～
9月末

お申込期限

8月20日
まで

引野青果
鳥取県産二十世紀梨 約2kg

申込番号 DA196-6418

●商品内容／約2kg
※お届け日の指定はできません。指定日をご記入いただいても、お届け期間内で順次発送となります。予めご了承ください。

鳥取県は二十世紀梨の名産地。透き通るような果肉と、爽やかな甘み、たっぷりの果汁が魅力です。



太陽と土が育てた、やすぎの濃密みかん



お届け期間

11月下旬～
12月上旬

お申込期限

11月15日
まで

やすぎ観光みかん園
みかん3kg

申込番号 DA196-6419

●商品内容／ゆら早生3kg
※お届け日の指定はできません。指定日をご記入いただいても、お届け期間内で順次発送となります。予めご了承ください。



※写真はイメージです。



有機JAS認証を取得したハウス露地



山と海に囲まれた美しい環境に位置する農場で有機野菜を育てています。



朝採れの新鮮な有機野菜を畑から直送します。

日当たりの良い農場で生きた土を使い、農薬や化学肥料を使用せず、有機JAS認証を取得したすべてのハウスと露地で有機栽培を実践。素材の味をしっかりと感じる野菜を育てています。



三島ファーム
畑から直送！
朝採れ有機野菜おまかせセット

申込番号 DA196-6472

冷蔵

●商品内容／季節の有機野菜【葉菜類(ほうれん草、小松菜、ルッコラ、ケール等)、季節により果菜類(ピーマン、なす、オクラ等)や根菜類(大根、にんじん、さつまいも等)の中から]7～9種類



※写真はイメージです。

天然だしで染みわたる、
無添加の本格おでん



別所蒲鉾店
味自慢 出雲おでん

申込番号 DA196-6406

小 卵

●商品内容/味自慢!! 出雲おでん8種8個入500g×5袋入り
●賞味期間/常温90日

練り物のすり身はリン酸塩(Na)不使用で、天然素材の鰹だし、昆布だしで味付けした味自慢のおでんです。自社開発の美味しいおでん出汁も自慢です。



おつまみにも、おかずにも。
万能ちくわで食卓が華やぐ



味付けちくわは、お酒のおつまみ、サラダのトッピング、クラッカーにのせたりと様々なシーンでお召し上がりいただけます。



出雲国大社食品
練り物セット

申込番号 DA196-6407

小 卵 乳 冷蔵

●商品内容/真空あご野焼(中)×3、真空あご天(5枚入り)×3、旨塩ちくわ×1、塩しもんちくわ×1、真空ワインジャンボ×1
●賞味期間/冷蔵30日

朝に搾乳した牛乳でつくった
島根県産のチーズ



島根県の豊かな自然の中で育まれた新鮮な朝搾り牛乳を使って丁寧に仕上げた、こだわりのチーズ5種セット。素材の良さと職人の技が光る、贅沢な味わいをお楽しみください。



しまねおおなんチーズ工房
おおなんチーズ チーズ5種セット

申込番号 DA196-6466

乳 冷蔵

●商品内容/モッツアレラチーズ×1、カマンベールチーズ×1、STRINGチーズ×1、ゴダチーズ×1、リコッタチーズ×1
●賞味期間/冷蔵15日

江戸時代から続く味、
鳥取のソウルフード「とうふちくわ」



江戸時代から続く鳥取の食文化「とうふちくわ」をはじめ、人気の15本を詰め合わせにしました。



とうふちくわの里 ちむら
とうふちくわの里・松露

申込番号 DA196-6408

小 卵 乳 冷蔵

●商品内容/豆腐竹輪・極2本、豆腐竹輪・蒸し、豆腐竹輪・焼き、ねぎとうふ、生姜とうふ、カレーとうふ、トマトとチーズのとうふちくわ、鳥取和牛とうふちくわ、鯛ちくわ、焼きサバちくわ、チーズっち、ビールにあうちくわ、ツナマヨっち、レモンとうふ(夏季)・柚子とうふ(冬季)
●賞味期間/冷蔵5日 ※賞味期間5日のため、お届け日・時間帯指定必須

職人の技が光る
自慢の練りもの三昧



大田市名産のスト蒲鉾と天ぷら・野焼きの大人気セットです。過剰包装しないエコBOXでお届けします。



上野屋蒲鉾店
恵比寿セット エコBOX

申込番号 DA196-6409

卵 冷蔵

●商品内容/スト蒲鉾×5本、和江天(3枚)×4袋、野焼き×3本
●賞味期間/冷蔵6日
※1/2/26～翌年1/8着日指定の発送は受付できません。



おつまみ研究所
おつまみ8種セット

申込番号 DA196-6424

小 乳 溶 冷蔵

●商品内容/大自然の恵みナッツ&フルーツ180g×1、しじみ醤油カシュー90g×1、旨塩大柿ピー150g×1、カリッと旨いわしLB45g×1、サクサク昆布37g×1、味わいしじみ50g×1、マカダミアナッツ&チーズ88g、焼きえびLB65g
●賞味期間/常温120日



島根県松江市と出雲市に店舗を構える
ユニークなおつまみ専門ブランド
おつまみ研究所

おつまみ専門ブランド「おつまみ研究所」から8種のおつまみをセットでお届けします。



SHIMANE & TOTTORI



SANIN CURRY

山陰の
豊かな自然の中で
生まれたご当地カレーを
ご自宅で味わう！

山陰のカレー

老舗ならではの奥深い
味わいをぜひご堪能下さい。




RONCHIN
ろんちん

松江城下のお堀沿い。
ノスタルジックな空間で地元素材
をふんだんに使い、先代から引き
継いだ秘伝の味を提供する松江
屈指の老舗のお店です。

ろんちん
黒毛和牛カレー6個

申込番号 DA196-6412 小 落

- 商品内容／黒毛和牛カレー240g×6
- 賞味期間／常温100日

島根県産黒毛和牛をたっぷり
使用し、中辛なスパイシーな風味
の中にコクと甘味と旨味を感じ
られる逸品に仕上げました。





日南トマト

日南町で育った農作物はどれも
美味しく、その中でも特にトマト
は非常に甘みが強く一度口に
したら忘れられないほどの美味
しさです。



水を使わずに日南町産完熟トマト
で国産牛肉をコトコト煮込んだ
ハヤシカレーです。

鳥取県大山町産ハーブチキンと
日南町産完熟トマトで作った
バターチキンカレーです。

自然の恵みを、心ほどける
味わいに仕上げました。



日南トマト加工
完熟とまとたっぷりハヤシ&カレー 6個セット

申込番号 DA196-6413 小 乳

- 商品内容／完熟とまとたっぷりハヤシ180g×3、完熟とまとたっぷりカレー190g×3
- 賞味期間／常温730日

奥出雲和牛をカレーで
贅沢に味わう



深いコクと風味豊かな味わいが
特徴の奥出雲和牛肉を煮込んだ
こだわりカレーです。肉の風味と
旨味をお楽しみいただけるよう、
肉の形状にもこだわりました。



中浦食品
奥出雲和牛カレー 8個セット

申込番号 DA196-6461 小 乳

- 商品内容／奥出雲和牛カレー215g×8
- 賞味期間／常温1年

鳥取和牛の牛すじが、
カレーを格上げする



上質な旨味を持つ「鳥取和牛・牛すじ」
使用。本格スパイスに梨を加えさわ
やかな甘みのカレーです。満足感と贅
沢感を兼ね備えた一皿は鳥取和牛の品
格を感じる逸品です。



やまのおかげ屋
鳥取和牛すじカレー 4個セット

申込番号 DA196-6462 小 乳

- 商品内容／鳥取和牛 牛すじカレー 250g×4
- 賞味期間／常温540日

出雲そばから減塩うどんまで、
体に優しい麺の宝箱



昔ながらの出雲そばを再現し、蕎麦の芳醇な味と香りを楽しめる「特撰出雲そば」をはじめ、児玉製麺こだわりの品をセットにしました。丁寧に熟成させた、自慢の品々です。



児玉製麺
出雲そば・和麺詰合せ32人前

申込番号 DA196-6425

小そ

●商品内容／白梅特撰出雲そば270g×3、出雲の茶そば200g×2、白梅とろろ入出雲そば250g×2、やさしい出雲のうどん180g×2、白梅三色ひやむぎ270g×3、めんつゆ(濃縮タイプ)×9
●賞味期間／常温1年

大正11年創業 出雲そばの老舗



一福の半生そば・乾麺をはじめ、そば茶、ドレッシング、国産舞茸炊き込みご飯の素など人気の商品を詰合せました。



一福
福盛り詰合せ

申込番号 DA196-6426

小そ卵落

●商品内容／奥出雲そば(国産)2人前つゆ付き×2、一福の乾そば4人前つゆ付き×2、国産そばの実入りドレッシング220ml×2、国産舞茸ご飯の素(3合分)×1、国産だったんそば茶150g×1
●賞味期間／常温90日

奥出雲仁多 手造りの妙



昔ながらの製法を守りながら本物の味を生み出した森田醤油こだわりの醤油です。



森田醤油
森田醤油店 丸大豆醤油
セット

申込番号 DA196-6420

小

●商品内容／丸大豆こいくち1L×3、丸大豆うすくち1L×2、本醸造さしみ900ml×1
●賞味期間／常温365日

「あご」の名で親しまれる
島根の県魚・トビウオがふりかけに!



「優良ふるさと食品中央コンクール」農林水産省大臣官房長賞受賞。島根県産のトビウオとゴマを主原料とし、地元産の木桶醤油をベースに仕上げました。



SOL JAPAN
あごごまのソフトふりかけ 7種セット

申込番号 DA196-6410

●商品内容／(甘口醤油・坦々・もろみ味噌・奥出雲山椒・奥出雲おろち唐辛子・奥出雲えごま・カレー)各80g×各1
●賞味期間／常温360日

いい朝いつも



フリーズドライみそ汁

しじみ醤油味ラーメン

「松江ラーメン」×「錦味噌」
濃厚みそ味ラーメン

あごだし塩味ラーメン

小西本店
錦味噌セット

申込番号 DA196-6421

小

●商品内容／山陰の味フリーズドライお味噌汁(8食入)×2、松江ラーメン3食食べ比べセット×2
●賞味期間／常温3ヶ月

山陰を代表する錦味噌と、島根県産のお出汁(しじみ、のどぐろ、まとうだい、あごだし)で作ったお味噌汁と、山陰の様々な味が楽しめるラーメンを、ぜひご家庭で。



メディアで紹介された逸品



島根・松江の老舗「ホテル一畑」が手がける、こだわりのオリジナルドレッシングセット。ホテルのレストランでも愛される2種の味を、ご家庭でも気軽に楽しめます。



ホテル一畑
ドレッシングセット(胡麻・ゆず胡麻)

申込番号 DA196-6423

小卵

●商品内容／胡麻ドレッシング390ml×3、ゆず胡麻ドレッシング390ml×2
●賞味期間／常温120日

ひとさじで、
カラダよろこぶ



えごま油は、α-リノレン酸を含む植物油脂です。α-リノレン酸には体に嬉しいさまざまな効果・効能があり、特に加熱しないドレッシングでの使用がおすすめです。



アグリムーン
特選生搾りえごま油2本セット

申込番号 DA196-6422

●商品内容／えごま油47g×1、えごま油105g×1
●賞味期間／常温365日(開封後冷蔵30日)

BLISSFUL TREATS & DRINKS

Selection

菓子・飲物

至福のひとつとき

幸せになるスイーツを生み出していく

島根県松江市に誕生したスイーツショップです。

木次乳業を主体とした島根の食材を使用した、こだわりのスイーツをお届けいたします。



HAPPY SWEETS FACTORY



しっとりもっちりとしたカヌレドボルドーとハチミツたっぷりのカステラを感じる生地に、濃厚北海道生クリームを挟んだ生クリームサンドAWASEのセットです。



HAPPY SWEETS FACTORY
生クリームサンドAWASEとカヌレセット

申込番号 DA196-6459 小卵乳 冷凍

●商品内容/生クリームサンドAWASE「プレーン」×6個、カヌレ×4個
●賞味期間/冷凍2週間 解凍後2日



木次牛乳で仕込んだ特製クッキーシューに、特性シュガーバターをさつと塗り込み、長時間焼き込みました。芳醇なバターをしっかりと感じられるラスクとクッキーのセットです。



HAPPY SWEETS FACTORY
バターラスクセット

申込番号 DA196-6460 小卵乳

●商品内容/バターシューラスク×14個、シフォンラスク×8個、クッキー(ショートプレート)×1個
●賞味期間/常温60日

※写真はイメージです。

島根のお菓子



創業明治23年 伝統の味と技を守り、受け継ぐ老舗和菓子店



松江

Matsue

風流堂
銘菓詰合「松江めぐり」

申込番号 DA196-6448

小 卵

●商品内容／堀川めぐり×5、願い星おしるこ×4、若草×6、路芝×12、朝夕×4
●賞味期間／常温11日

松江の老舗和菓子屋風流堂が100年程前に創案した上品な甘さが好評のじょうよ饅頭「朝夕」、和菓子処松江の代表銘菓「若草」など、風流堂で人気の銘菓を詰合せました。



島根県産の本格ジェラート



浜田

Hamada

地元島根の素材を厳選し、イタリア直輸入のマシンでつくる滑らかなジェラートはリピーター多数。コクがあり、後味すっきりな本格ジェラートをお楽しみください。



楓ジェラート
和シリーズ・ふる里島根シリーズセット

申込番号 DA196-6439

乳 冷凍

●商品内容／和シリーズ120ml×6個(牧場ミルク・不味葎(ほうじ茶)・黒ごま・きなこ・抹茶・もちりあずき)、ふる里島根シリーズ120ml×6個(牧場ミルク・珈琲・きなこ・抹茶・ミルクティー・柚子)

濃厚なのにやさしい。ミルクと卵が奏でる口福のハーモニー



雲南

Unnan

自然豊かな島根でのびのびと育った乳牛の新鮮な牛乳と、平地飼卵の卵黄を使用。原料の風味を大切にした濃厚な味わいと、なめらかな口溶けのマリアージュが楽しめます。



木次乳業
プレミアムアイスVANAGA12個セット

申込番号 DA196-6442

卵 乳 冷凍

●商品内容／バニラ120ml×3、ストロベリー120ml×3、抹茶あずき120ml×2、ピターチョコ120ml×2、ブルーベリー120ml×2

心と体にやさしいおやつ時間



松江

Matsue

奥出雲の豊かな自然に育まれた平飼卵を贅沢に使用したまるベリー工房の焼菓子セット。素材の味を大切にひとつひとつ丁寧に焼き上げました。



まるベリー松江
まるベリー工房 焼菓子セット

申込番号 DA196-6445

小 卵 乳

●商品内容／奥出雲平飼卵の焼どーナツ(プレーン3個、桑抹茶2個、ほうじ茶2個、ココア2個)、ディアマンクッキー(プレーン2個、レザン2個、ショコラ2個)、らすくdeまるベリーシュガー3個
●賞味期間／常温45日

メディア出演多数。 話題の新感覚スイーツ



松江

Matsue

マリッツォをフレンチトーストで作りました。人気NO.1「フレットツォ」と、茶処松江を感じられる「抹茶とあんこのフレットツォ」をセットに。保存料、添加物不使用。



せるくる
フレットツォセット

申込番号 DA196-6446

小 卵 乳 冷凍

●商品内容／フレットツォ7個、抹茶とあんこのフレットツォ7個
●賞味期間／冷凍6ヶ月

鳥取のお菓子



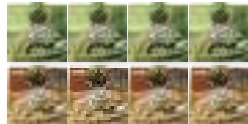
Tottori Sweets

大山の香りが広がる
プレミアムジェラート



米子
Yonago

1カップに抹茶2服分、ほうじ茶8杯分の茶葉を贅沢に使用。抹茶のまろやかな旨み、ほうじ茶の香ばしさ、それぞれの味わいが際立つよう絶妙な配合で仕上げています。



長田茶店
大山の香りプレミアムジェラート8個入

申込番号 DA196-6440

乳 冷凍

●商品内容/抹茶ジェラート90ml×4、ほうじ茶ジェラート90ml×4

濃厚アイスとみずみずしい
シャーベットの二重奏



琴浦町
Kotoura

鳥取県産の生乳とクリームを使用したアイスクリームと、鳥取県産新甘泉梨シャーベットの詰め合わせです。冷たいアイスの中に素材の美味しさがギュッと詰まっています。



大山乳業農業協同組合
収穫祭10個入

申込番号 DA196-6441

小 卵 乳 冷凍

●商品内容/110ml×4個(ミルク・抹茶 各2個)、95ml×5個(いちご・ブルーベリー & クリームチーズ 各2個、新甘泉梨シャーベット1個) 110ml×1個(カッサータ)

KÄnoZAで人気の焼き菓子を
セットでお届けします。



米子
Yonago

寿製菓(お菓子の壽城)
KÄnoZA焼き菓子食べ比べセット

申込番号 DA196-6444

小 卵 乳

●商品内容/八重雲晴れてフィナンシェ12個入×1、フロマージュタルト8個入×1、奏でるざくり5個入×1、チーズラングドシャ18枚入×1
●賞味期間/常温30日

KÄnoZAで人気の焼き菓子
セットです。材料にこだわって作った焼き菓子で、
優雅なティータイムを
お楽しみください。



神話の地より、
しっとりとろける二つの味わい



米子
Yonago

発酵バターとアーモンドパウダーの風味が薫る奥深い味わいのフィナンシェと、クーベルチュールチョコレートを生地に練り込んだ贅沢なショコラフィナンシェのセットです。



寿製菓
白ウサギフィナンシェセット

申込番号 DA196-6443

小 卵 乳

●商品内容/白ウサギフィナンシェ16個入×1、白ウサギフィナンシェ(プレミアムショコラ)6個入×2
●賞味期間/常温30日

米子生まれのやさしい甘さ。
萌音の大福でほっとひと息



米子
Yonago

なめらかなクリーム、4種類のお餅の相性が抜群で世代を問わず喜ばれるセットです。一口食べればもっちり生地とやさしい甘さがふわっと広がります。



いけがみ
だんごや萌音生クリーム大福詰合せ20個入

申込番号 DA196-6447

乳 冷凍

●商品内容/カフェオレ大福5個、抹茶オレ大福5個、マロンオレ大福5個、毎クリーム大福5個
●賞味期間/冷凍90日

深く香る、やすらぎのひととき



梢庵 coffee shop shoan

宍道湖のほとりに佇む地元で評判の珈琲工房です。



島根

珈琲舎en coffee shop en

100年以上歴史のある蔵で楽しむ鳥取県産竹炭で直火焙煎が魅力のお店



鳥取



梢庵が厳選した豆を使用したドリップパックです。お湯を注ぐだけで、豊かな香りと深いコクが広がる本格的な味わいを楽しめます。

梢庵 珈琲詰合せ 大山セット

申込番号 DA196-6428

●商品内容/梢庵ブレンドドリップパック10g×4(1個)、梢庵マイルドブレンドドリップパック10g×4(1個)、梢庵ブレンドコーヒーパック10g×4(1個)、梢庵スペシャルブレンドドリップパック10g×4(1個)、梢庵高麗人参珈琲10g×4(2個) ●賞味期間/常温180日



鳥取県大山産の竹炭で、じっくり丁寧に焙煎した炭焼珈琲です。竹炭で焙煎した希少な珈琲をお楽しみください。

Ties 大山竹炭焙煎珈琲 匠 コーヒーギフト

申込番号 DA196-6429

●商品内容/竹炭焙煎珈琲プレミアムブレンド粉200g×2、大山竹炭焙煎珈琲ドリップコーヒー 匠 白×5P、大山竹炭焙煎珈琲ドリップコーヒー 匠 黒×5P ●賞味期間/常温60日

地元コーヒーアドバイザー(焙煎士)による本格自家焙煎珈琲



この商品は、就労継続支援B型事業所「センターはばたき」で封入作業を行っています。障がいのある方々が自分らしく働き、地域との連携を大切にしながら一人ひとりの力を活かした製品づくりをしています。

MOSHIOYA 珈琲オリジナルセット

申込番号 DA196-6469

●商品内容/はばたき珈琲(シティ180g×1、ストロング180g×1)、ドリップパック(黄昏時×3、碧の洞窟×3) ●賞味期間/常温180日

地元コーヒーアドバイザー(焙煎士)による本格自家焙煎珈琲。丁寧なダブルハンドピックで一つつ手作業で仕上げを行い、美味しさへのこだわりを追求しています。



出雲路から、心やすらぐ極上の茶時間



極上煎茶宝幸と特上煎茶千鳥の誉を、松江城・宍道湖をイメージした缶に入れた煎茶の詰め合わせです。

お茶の三幸園 出雲路缶2本セット

申込番号 DA196-6427

●商品内容/極上煎茶 宝幸115g×1、特上煎茶 千鳥の誉115g×1 ●賞味期間/常温365日



米麴と米のみを使用した 麴の甘酒



長年の酒造経験に独自の技法を取り入れて仕上げた本物の甘酒。飲みやすい口当たりと蜜のようなさらりとした甘みを感じていただける後味です。ノンアルコール・砂糖不使用。

スギナリ醸造所 米麴の甘酒220g 10本セット

申込番号 DA196-6430

●商品内容/米麴の甘酒220g×10 ●賞味期間/常温180日





FINE SPIRITS Selection

お酒

こだわりの原料と
職人の技で仕上げた



MASTERCRAFTS & GOODS Selection

工芸品・雑貨

匠の技が光る



INDULGE IN LUXURY Selection

お食事・温泉・体験

贅沢時間を満喫

飲み比べるほど深まる
クラフトの魅力



鳥取県・大山の清らかな水とこだわりの素材で醸された「大山Gビール」。その個性豊かなラインナップを贅沢に楽しめる飲み比べセットです。

久米桜麦酒
大山Gビール飲み比べセット FGY-8

申込番号 DA196-6437 小 冷蔵

●商品内容 / 大山Gビール330ml×8本、定番ビール／ピルスナー・ヴァイツェン×各2本、ペールエール・スタウト×各1本、オリジナルビール／八郷ビール×2本
※20歳未満の飲酒は法律で禁止されています。
お酒のお申込みは20歳以上の方に限らせていただきます。



神話のふるさと・出雲で生まれた
「出雲だいきくビール」



クラフトビールの魅力をぎゅっと詰め込んだ、3種×2本の飲み比べセット。それぞれ異なるスタイルのビールが、味・香り・のどごしの違いをしっかりと楽しませてくれます。

出雲だいきくビール
満足6本セット

申込番号 DA196-6438 冷蔵

●商品内容 / クラフトビール3種 / だいきくエール・だいきくラグー・白うさぎ(ホワイトエール)350ml×各2
※20歳未満の飲酒は法律で禁止されています。
お酒のお申込みは20歳以上の方に限らせていただきます。



香り・キレ・やさしさ。
気分で選べるクラフトビールセット



自社栽培のさつまいもや地元浜田産の八朔等を使って造る農家ならではのビールです。

三島ファーム
農家がつくるクラフトビール 飲み比べセット

申込番号 DA196-6473 冷蔵

●商品内容 / 穂波レッド、穂波ゴールデン、穂波ホワイト、穂波ブラック、穂波八朔、穂波いちご各1本(330ml)計6本
※20歳未満の飲酒は法律で禁止されています。
お酒のお申込みは20歳以上の方に限らせていただきます。



※写真はイメージです。

品格を注ぐ、至高の一杯

「山田錦」を38%まで研き込み、低温長期発酵させた鑑評会出品酒クラスの酒質。ふくよかな香りと力強い味わいながら、後キレ良くスッキリと飲んでいただける大吟醸です。

李白酒造
李白 大吟醸 月下独酌

申込番号 DA196-6433

●商品内容/720ml×1
※20歳未満の飲酒は法律で禁止されています。
お酒のお申込みは20歳以上の方に限らせていただきます。



詩人の名を冠した酒、
心に染みる三つの余韻

李白を代表する「純米吟醸 Wandering Poet」と、セット限定商品「本醸造 李白一盃」、定番の「純米酒 李白」のセット。お好みの温度帯でお楽しみください。

李白酒造
李白 観月セット

申込番号 DA196-6434

●商品内容/李白 純米吟醸Wandering Poet・李白 純米酒・李白 本醸造 李白一盃 各720ml×各1
※20歳未満の飲酒は法律で禁止されています。
お酒のお申込みは20歳以上の方に限らせていただきます。



鳥根県出雲市にある
明治4年創業の老舗酒蔵

最高級の山田錦で醸した華やかな味わいの天穂純米大吟醸 山田錦と、鳥根県産米で醸した穏やかでやさしい味わいの天穂純米酒のセットです。

板倉酒造
天穂 純米大吟醸
山田錦・純米酒セット

申込番号 DA196-6435

●商品内容/天穂 純米大吟醸 山田錦 720ml×1本、天穂 純米酒 720ml×1本
※20歳未満の飲酒は法律で禁止されています。
お酒のお申込みは20歳以上の方に限らせていただきます。



名水百選に選ばれた湧水で
仕込んだ酒造り

江戸時代後期～明治初期のお酒と、室町時代後期のお酒を再現しました。超辛口で黄金色の「江戸の純米酒」と、超甘口で琥珀色の「室町の純米酒」のセットです。

隠岐酒造
隠岐誉 江戸の純米・
室町の純米セット

申込番号 DA196-6436

●商品内容/隠岐誉 江戸の純米酒90 720ml×1本、隠岐誉 室町の純米酒90 720ml×1本
※20歳未満の飲酒は法律で禁止されています。
お酒のお申込みは20歳以上の方に限らせていただきます。



シェリー樽が育んだ、
まろやかで奥深い鳥取の一杯

果実やチョコレートのような甘い香りがレモンガラスのような柑橘系の酸味としっかりマッチして、バランスのとれた香りや喉ごしを楽しめます。

松井酒造
ピュアモルト倉吉
シェリーカスク

申込番号 DA196-6432

●商品内容/マツイ ピュアモルト倉吉シェリーカスク700ml×1
※20歳未満の飲酒は法律で禁止されています。
お酒のお申込みは20歳以上の方に限らせていただきます。



爽やかさと深みを一度に。
鳥根ワインで彩る特別な時間

デラウェア100%のさわやかな口当たりでやや甘口のスパークリングワインと、マスカット・ベリーA 100%の上品な味わいの辛口スパークリングワインのセット。

鳥根ワイナリー
鳥根ワイン デラウェアと
マスカット・ベリーA
スパークリングワインセット

申込番号 DA196-6431

●商品内容/デラウェアスパークリングワイン750ml×1、マスカット・ベリーAスパークリングワイン750ml×1
※20歳未満の飲酒は法律で禁止されています。
お酒のお申込みは20歳以上の方に限らせていただきます。



袖師焼

鳥根県松江市袖師町

開窯より145年余、出雲に伝承された陶法を基礎に、変化するライフスタイルに合わせて、暮らしに馴染む陶器を作っています。



ゴスと鉄釉の二色の彩りが味わい深い日常で使いやすい深皿と湯呑のセットです。

袖師窯
【数量限定】大山セットA

申込番号 DA196-6464

●商品内容/二彩深皿(直径約15.5cm×3.5cm)×1、二彩湯呑(直径約6.8cm×7cm)×1
※なくなり次第終了となります。予めご了承ください。
※一つずつ手作業で加工を施しておりますので多少写真と見た目が異なる場合がございます。



いつものスープがさらに美味しく感じるスープカップと使いやすい湯呑のセットです。

袖師窯
【数量限定】大山セットB

申込番号 DA196-6465

●商品内容/スープカップ(直径約10.5cm×高さ約6.5cm)×1、二彩湯呑(直径約6.8cm×7cm)×1
※なくなり次第終了となります。予めご了承ください。
※スープカップの色柄はおまかせとなり、お選び出来ません。予めご了承ください。
※一つずつ手作業で加工を施しておりますので多少写真と見た目が異なる場合がございます。



出雲本宮焼高橋幸治窯

島根県松江市大垣町

島根の風景と伝統を陶芸に映し込んだ、ひとつひとつの作品。陶器を通して、島根の魅力を感じ、手に取るたびにその風景や物語を思い描いていただけたら幸いです。

高橋幸治窯
出雲本宮焼 高橋幸治窯 カレー皿とカップセット

申込番号 DA196-6449

●商品内容／カレー皿×1(サイズ:横約22cm×縦約14cm×高さ約6cm)、カップ×1(サイズ:直径約9cm×高さ約8.5cm)
※一つずつ手作業で加工を施しておりますので多少写真と見た目が異なる場合がございます。

普段使いができ、さまざまな用途に使えるカレー皿とカップのセットです。美しく深い青色は食卓がグッと引き締まります。



八雲塗

島根県松江市末次本町

松江の伝統工芸「八雲塗」は明治時代、当時の県令籠手田安定氏により、日本最古の和歌「八雲立つ 出雲八重垣 妻籠みに 八重垣作る その八重垣を」に使われている出雲の枕詞から命名されました。

山本漆器店
木乾小判盆 富貴の花 牡丹

申込番号 DA196-6450

●商品内容／木乾小判盆×1(サイズ:約横30×縦23×高さ2cm)
※手作りのため、サイズ・色合いが異なる場合がございます。

春慶で塗り上げた小判盆に、島根の県花である牡丹を色漆で丹念に表現しました。お盆として、そのままティートレイとして、また飾盆として、多用途にお使いいただけます。



暮らしに寄り添う天然石のアクセサリ

天然石のアクセサリショップを全国展開する「めのや」。縁結びのパワースポット・出雲大社。その神聖な地で作られたパワーストーンアクセサリです。



天然石 アクセサリショップ めのや



長寿・健康・魔除
勾玉／青めのう・赤めのう
開運・浄化・調和
彩りざざれ石／水晶

ケースにざざれ石を入れ
その上に勾玉を置いて
インテリアにもお勧めです

めのや
勾玉結セット

申込番号 DA196-6451

●商品内容／【長寿・健康・魔除】勾玉30mm(使用石)青めのう、赤めのう
【開運・浄化・調和】彩りざざれ石(サイズ/100g)(使用石)水晶
ハート型プラスチックケース(サイズ/横約7.5cm×高さ約7.5cm)



人に優しく環境にも優しい



エコテックス100
クラスIマーク

安全性は世界でも認められました。
しかもクラスIはベビー基準です。

安心・安全

やわらかさ持続

高吸水

高洗濯耐久性

最も厳しい繊維製品の世界基準である、
エコテックス100の製品分類Iを取得した、
「赤ちゃんが口に入れても安全」なタオルです。

出雲ブランドタオルセット

申込番号 DA196-6453

●商品内容/バスタオル(茶)×1、バスタオル(白)×1、ハンカチタオル×1
※ハンカチタオルの色は掲載写真と異なる場合がございます。

肌触りのやさしさと吸水性にこだわった
出雲ブランドタオルを、フェイスタオル
とバスタオルの2色セットでご用意しまし
た。茶と白のシンプルで上品なカラー
は、日常使いにも贈り物にもぴったり。
出雲の清らかな水と丁寧な製法が生み
出す、ふんわりとした風合いをお楽しみ
ください。



毎日入りたい「美肌の湯 玉造温泉」 の湯上り肌コスメ



玉造温泉の源泉を配合し、温泉水以
外もなるべく自然由来の素材を使っ
ており、潤いを実感いただけます。



玉造温泉美肌研究所姫ラボ 姫ラボ 美肌セット

申込番号 DA196-6454

●商品内容/洗顔石鹸80g×1、温泉ミスト80g×1、ハンドクリーム50g×1、フェイ
スパックシート×3、泡立てネット×1

山陰の名湯「玉造温泉」の 気分を味わえる入浴剤



山陰路最古の名湯「玉造温泉」の泉質に
近づけて作った入浴剤です。とろみのある
お湯で体の芯から温まり、湯上がりもお肌
つるつる。



島根の名湯「玉造の湯」入浴剤 ボトル4本セット

申込番号 DA196-6455

●商品内容/入浴剤500g入ボトル×4本
※ボトル1本につき使用回数約20回分

※写真はイメージです。

美しい大山と日本海に抱かれた 皆生温泉



皆生つるや 日帰り温泉&上質のお肉を味わう お食事券(1名様) 次回ご利用温泉券付

申込番号 DA196-6463

■住所/〒683-0001 鳥取県米子市皆生温泉2-5-1
■アクセス/ 航空:米子鬼太郎空港からタクシーで約20分
お車:山陰自動車道「米子IC」より約10分
電車:JR山陰本線「米子駅」よりタクシーで約10分
■サービス内容/当日ご利用温泉券+食事券×1
次回ご利用温泉券(有効期限3か月)×1
■ご利用時間/11:30~14:00 ■定休日/火曜日

米子市内でも数少ない、ひっそりと佇む大人の隠れ家のような鉄板焼き
専門レストランで、山陰の味覚をじっくりと味わえる至福の時間
をお楽しみいただけます。

■食事/本日のスープ、彩り野菜サラダ、旬の焼き野菜、国産黒毛和牛ロース100g、
白ごはん、香の物、プチデザート、コーヒーまたは紅茶
※+2,200円追加で、国産牛フィレ120gに変更できます。
※+550円追加で白ごはんからガーリックライスに変更できます。
※季節や仕入れ状況により、産地や料理内容に変更がある場合がございます。
■泉質/ナトリウム、カルシウム、塩化物泉
■アメニティ/フェイスタオル無料貸出 ■駐車場/あり(無料)
※次回ご利用温泉券は、当日お食事をされた後にお渡しいたします。
有効期限はお食事をされた日から3か月以内とさせていただきます。

予約必要

STEP1
お申込み

お申し込みいただけますとご利用
クーポンをお届けいたします。

STEP2
ご予約

ご利用クーポン到着後、
施設へ直接ご予約ください。

STEP3
ご利用

ご利用クーポンをお持ちに
なり、ご利用ください。

玉造の湯で五感が満ちる ランチ&スパ体験



受付終了いたしました

松乃湯 玉造温泉 松乃湯 LUNCH&SPA利用券(1名様分)

申込番号 DA196-6456

■住所/島根県松江市玉造町玉造1215
■アクセス/JR山陰本線「玉造温泉」駅より徒歩約25分、山陰道松江玉造ICより車
で約10分
■食事/昼食(和会席)アフター珈琲・お土産付き
■ご利用時間/温泉11:30~15:00(お食事は11:30~14:30)
■駐車場無料

玉造温泉街のほぼ中心に位置する老舗旅館。季節の食材を活かした
お料理と専属のパティシエが作る特製デザートをお楽しみください。

■温泉/泉質:ナトリウム・カルシウム・硫酸塩・塩化物温泉、フェイスタオル無料貸出
※ご予約にて承ります。※年末年始、GW、お盆及び不特定の特別清掃日はご利用
いただけません。※状況によりご予約をお受けできないこともあります。※現地ま
での交通費はお客様負担となります。※館内で車いすのご利用ができません。
■https://matsunoyu.jp/
※1名様でのご利用になります。
※写真はイメージとなります。実際の料理とは異なります。
※季節により料理内容及び器が変わる場合があります。

予約必要

STEP1
お申込み

お申し込みいただけますとご利用
クーポンをお届けいたします。

STEP2
ご予約

ご利用クーポン到着後、
施設へ直接ご予約ください。

STEP3
ご利用

ご利用クーポンをお持ちに
なり、ご利用ください。

※写真はイメージです。

山陰の小京都・津和野の郷土料理「うずめ飯」をお楽しみいただけます。

沙羅の木
ペア食事券
(うずめ飯・お土産に添えぶみ箋付)

申込番号 DA196-6457

■住所 / 〒699-5605 島根県鹿足郡津和野町後田口70
■アクセス / JR津和野駅徒歩10分
中国道六日市ICから45分
津和野カトリック教会前
■お食事内容 / うずめ飯

「うずめ飯」はこの地方ならではの料理です。
津和野の風景や名所を描いた
イラスト入りの添えぶみ箋を、
お土産にお持ち帰りいただけます。

■添えぶみ箋(本体サイズ:約11.5×7.3cm)のお土産付
(※色柄は選べません)
■ご利用時間 / 昼食 11:00~14:00
■駐車場 / あり(店舗隣の殿町有料駐車場をご利用ください。駐車券発行あり。)
※添えぶみ箋の色柄は選べません ※ペアでご利用いただけます。

予約必要 STEP1 お申込み
お申し込みいただけますとご利用
クーポンをお届けいたします。

STEP2 ご予約
ご利用クーポン到着後、
施設へ直接ご予約ください。

STEP3 ご利用
ご利用クーポンをお持ちに
なり、ご利用ください。

木漏れ日差し込むキャンプサイトで、 小鳥のさえずりや木の揺れる音をBGMに、 ゆったりと焚火をお楽しみください。

ふるさと森林公園
キャンプ場で焚火体験

申込番号 DA196-6458

■住所 / 〒699-0406 島根県松江市宍道町佐々布3353-2
■アクセス / 山陰自動車道 宍道ICを出て直進し、突き当りのT字路を右折します。
200m直進後、案内看板に従って右折し直進すると、交差点左奥にふるさと森林
公園の看板があります。坂道を約1km道なりに進むと案内看板があり、右折すると
駐車場(無料)や建物が見えます。
■ご利用時間 / 【日帰り】12:00~19:00または【宿泊】14:00~翌11:00

■セット内容 / 焚火台、バーナー、着火剤、薪
※キャンプサイトにつき設備はありません。必要に応じてタープ・テント・テーブル・
イスなどをお持ち下さい。別途レンタル可、施設に直接お問い合わせ下さい。
※お食事は含まれません。(持込可)

予約必要 STEP1 お申込み
お申し込みいただけますとご利用
クーポンをお届けいたします。

STEP2 ご予約
ご利用クーポン到着後、
施設へ直接ご予約ください。

STEP3 ご利用
ご利用クーポンをお持ちに
なり、ご利用ください。

※写真はイメージです。

お申込みについて

お好きなものをカタログよりお選びいただき、お申込みハガキに必要事項をご記入の上、カタログお受け取り
から60日以内にご投函ください。お申込みハガキ【控】はカタログと共に商品到着まで大切に保管ください。

※商品のお届け先は、日本国内に限らせていただきます。

※商品のお届けは、期間限定、お届け指定日等がない場合は、投函されたハガキの到着後随時お届けいたします。
1ヶ月以上経過しても商品が届かない場合は、フジキコーポレーション株式会社 フジキ山陰グルメカタログギフト係までお問い合わせ
下さい。(お問い合わせ先:tel.0852-61-1260)
お問い合わせの際は、お申込みハガキ【控】の上部にございます受付番号をお申し出下さい。

※20歳未満の方の酒類のお申込みはできません。

※記入もれがあると、お届けできない場合もございます。

※お申込みハガキは、現金とは交換できません。

※紛失されました場合、お申込みハガキ等の再発行はお受けいたしかねます事を予めご了承下さい。

※お申込み後の商品の変更はできません。

※商品と印刷物に色味の差が生じる場合がございます。予めご了承下さい。

※カタログの写真は、イメージおよび盛り付け例です。

※万一、ご希望商品がメーカー事情により品切れ・製造中止の場合は、新商品あるいは、同等以上の代替品をお送りすることがあります。
また、状況により、カタログの中から別の商品をお選び直しいただく場合もございます。

※生産国・原産地・セット内容・パッケージ等は変更になる場合がございます。

※道路交通事情・産地の収穫・漁獲・天候等の事情により、お届け日を変更させていただく場合がございます。

※12/20~1/15、4/29~5/15、8/8~8/22の期間は、産地休業のため、お届け日のご指定はできません。

※ギフト包装のしは対応出来ません。予めご了承ください。

食品について

※賞味期間または消費期限は、製造日または加工・出荷日を基準に記載しております。

※商品到着後の日持ち期間は、配送日数などにより異なります。

※冷蔵便・冷凍便にてお届けする表記がない商品は、常温便でのお届けとなります。

※産地の収穫・漁獲・天候・産地休業等の事情により、お届け日を変更させていただく場合がございます。

酒類販売管理者標識

販売場の名称及び所在地	フジキコーポレーション株式会社 島根県松江市東出雲町意字南2-1-1
酒類販売管理者の氏名	樋ヶ 晃
酒類販売管理研修受講年月日	2025年6月11日
次回研修の受講期限	2028年6月10日
研修実施団体名	松江小売酒販組合

アレルギー物質の表記について

食品衛生法がラベルへの表示を義務づけている、「特定原材料8品目」のアレルギー物質について商品に含まれる品目をマークで記載
しております。

小 …小麦を含んでいる商品

そ …そばを含んでいる商品

卵 …卵を含んでいる商品

乳 …乳成分を含んでいる商品

落 …落花生を含んでいる商品

え …えびを含んでいる商品

か …かにを含んでいる商品

く …くるみを含んでいる商品

山陰

島根・鳥取の逸品を厳選

グルメ カタログ

Shimane & Tottori
Gourmet Catalog
DAISEN

GIFT SELECTION FROM



San-in



大山(鳥取県)

ギフトの相談窓口 ● フジキ

FUJIKI
since 1974

【お問合せ窓口】 **フジキコーポレーション株式会社** 山陰グルメカタログギフト係
〒699-0193 鳥根県松江市東出雲町意宇南2-1-1 TEL.0852-61-1260
受付時間 ▶ 9:00~17:00(土・日・祝並びにGW・お盆期間・年末年始は休業日)



【個人情報の取扱について】ご提供いただいた個人情報は、商品の発送・お問い合わせ対応に使用します。
個人情報を第三者に提供することはありませんが、商品の発送を外部に委託します。また、お客様には、
個人情報の開示等の請求を行う権利がございます。詳しくは下記窓口にお問い合わせ下さい。
お問い合わせ:フジキコーポレーション株式会社 個人情報保護管理者 専務取締役 TEL.0852-61-1241

学園通り店	〒690-8588	松江市学園2丁目23-28(松江学園通り)	TEL.0852-31-8000
田和山店	〒690-0058	松江市田和山町85(山陰道松江西出口北)	TEL.0852-25-1251
出雲店	〒693-0065	出雲市平野町295-1(出雲ドーム東800M)	TEL.0853-21-8000
安来店	〒692-0011	安来市安来町771-5(Hokプラーナ店前)	TEL.0854-22-1600
大田店	〒694-0064	大田市大田町大田イ413-8(JR大田駅近く)	TEL.0854-84-0330
米子店	〒683-0811	米子市錦町3丁目90(今井書店米子錦町店2F)	TEL.0859-38-5141